



KRAJOWA IZBA GOSPODARCZA

Comiesięczny przegląd sytuacji gospodarczej
w województwach

Krajowa Izba Gospodarcza

29.07.2019 roku

Spis treści

Spis treści	str. 2
Objaśnienia i uwagi	str. 3
Porównanie województw	str. 4
POLSKA	str. 5
DOLNOŚLĄSKIE	str. 6
KUJAWSKO-POMORSKIE	str. 7
LUBELSKIE	str. 8
LUBUSKIE	str. 9
ŁÓDZKIE	str. 10
MAŁOPOLSKIE	str. 11
MAZOWIECKIE	str. 12
OPOLSKIE	str. 13
PODKARPACKIE	str. 14
PODLASKIE	str. 15
POMORSKIE	str. 16
ŚLĄSKIE	str. 17
ŚWIĘTOKRZYSKIE	str. 18
WARMIŃSKO-MAZURSKIE	str. 19
WIELKOPOLSKIE	str. 20
ZACHODNIOPOMORSKIE	str. 21

Objaśnienia i uwagi

Analitycy i komentatorzy zajmujący się problematyką gospodarczą zazwyczaj koncentrują się na danych obrazujących aktualny stan i bieżące zmiany całej polskiej gospodarki. Takie podejście jest naturalne. Uogólnienie danych pozwala na łatwiejsze ich zrozumienie oraz na prostsze formułowanie projekcji dotyczących przyszłości. Należy mieć jednak na uwadze, że z punktu widzenia poszczególnych firm synteza danych na poziomie ogólnokrajowym jest adekwatna jedynie w przypadku podmiotów największych.

Rozważne prowadzenie działalności gospodarczej oraz planowanie jej na przyszłość wymaga dobrego rozpoznania bieżących warunków lokalnych, na jakich działa firma. W przypadku zdecydowanej większości firm w Polsce owa lokalność dotyczy jednego województwa, w bardziej zaś zaawansowanym stadium ekspansji kilku województw.

Prezentowane systematycznie przez statystykę publiczną informacje wskazują na bardzo duże zróżnicowanie województw. Dotyczy to tak ich potencjału w zakresie powierzchni, ludności, wypracowanego produktu krajowego brutto, ale również takich parametrów jak aktualne tempo wzrostu, dostępne zasoby pracy, bezrobocie, poziom i dynamika płac, postęp w zakresie wydajności.

Zamiarem Krajowej Izby Gospodarczej jest wsparcie pracy przedsiębiorców poprzez przybliżenie im danych dotyczących potencjału gospodarczego i bieżącej sytuacji ekonomicznej panującej w poszczególnych województwach. W poniższym opracowaniu dane Głównego Urzędu Statystycznego zostały uzupełnione szacunkami KIG opartymi na danych GUS.

Z punktu widzenia analizy bieżącego stanu otoczenia biznesowego przedsiębiorstw szczególnie ważne są dane dotyczące sektora przedsiębiorstw - zwłaszcza przemysłu i budownictwa - gdzie zaprezentowany jest: poziom sprzedaży i aktualne tempo jej wzrostu wraz z przeciętną wydajnością pracownika mierzoną sprzedażą przypadającą na jednego zatrudnionego, poziom i dynamika zatrudnienia, poziom i dynamika płac, dynamika wydajności. W szczególności ważne wydaje się monitorowanie relacji pomiędzy dynamikami sprzedaży, zatrudnienia, wynagrodzeń i wydajności.

W ocenie potencjału gospodarczego i siły ekonomicznej poszczególnych województw pomocne mogą być informacje o poziomie produktu krajowego brutto, liczbie ludności – zwłaszcza aktywnej zawodowo, ale również te dotyczące gęstości zaludnienia czy współczynnika urbanizacji. Wypada podkreślić, że produkt krajowy brutto wypracowywany nawet przez nieduże województwa jest często przynajmniej porównywalny z produktem krajowym brutto części krajów naszego regionu.

Porównanie województw

Dane podstawowe	Powierzchnia		Ludność		Gęstość zal. osób na km ²	Wsp. urban. w %	PKB (2018)	
	w km ²	% Polski	w tys.	% Polski			mln PLN	PLN na mieszk.
POLSKA	312 680	100,0%	38 411	100,0%	122,8	60,1%	2 115 672	55 080
DOLNOŚLĄSKIE	19 947	6,4%	2 901	7,6%	145,4	68,6%	176 447	60 819
KUJAWSKO-POMORSKIE	17 971	5,7%	2 078	5,4%	115,6	59,1%	92 666	44 598
LUBELSKIE	25 122	8,0%	2 118	5,5%	84,3	46,5%	80 607	38 065
LUBUSKIE	13 988	4,5%	1 015	2,6%	72,5	64,9%	45 910	45 254
ŁÓDZKIE	18 219	5,8%	2 466	6,4%	135,4	62,6%	127 363	51 642
MAŁOPOLSKIE	15 183	4,9%	3 401	8,9%	224,0	48,2%	170 735	50 207
MAZOWIECKIE	35 558	11,4%	5 403	14,1%	152,0	64,4%	474 968	87 902
OPOLSKIE	9 412	3,0%	987	2,6%	104,8	53,3%	43 160	43 750
PODKARPACKIE	17 846	5,7%	2 129	5,5%	119,3	41,1%	81 665	38 358
PODLASKIE	20 187	6,5%	1 182	3,1%	58,5	60,8%	46 968	39 753
POMORSKIE	18 310	5,9%	2 334	6,1%	127,4	63,7%	123 555	52 948
ŚLĄSKIE	12 333	3,9%	4 534	11,8%	367,6	76,7%	258 958	57 120
ŚWIĘTOKRZYSKIE	11 711	3,7%	1 242	3,2%	106,0	44,9%	48 872	39 365
WARMIŃSKO-MAZURSKIE	24 173	7,7%	1 429	3,7%	59,1	59,0%	56 277	39 382
WIELKOPOLSKIE	29 827	9,5%	3 494	9,1%	117,1	54,3%	209 452	59 946
ZACHODNIOPOMORSKIE	22 892	7,3%	1 701	4,4%	74,3	68,5%	78 068	45 896

Rynek pracy	Aktywni zaw. w tys.	Bezrobotni rejestrowani		Pracujący w tys.			Płace w PLN	
		w tys.	stopa w %	ogółem	przemysł	budownictwo	przemysł	budownictwo
POLSKA	16 703	877,1	5,3%	15 826	2 772	421	5 104	5 079
DOLNOŚLĄSKIE	1 228	57,7	4,7%	1 170	228	29	5 667	5 380
KUJAWSKO-POMORSKIE	819	64,7	7,9%	754	139	20	4 422	4 363
LUBELSKIE	933	68,1	7,3%	865	102	17	4 659	3 916
LUBUSKIE	382	19,5	5,1%	363	74	7	4 717	4 319
ŁÓDZKIE	1 095	61,3	5,6%	1 033	177	19	4 823	4 391
MAŁOPOLSKIE	1 526	64,1	4,2%	1 462	214	43	5 006	4 573
MAZOWIECKIE	2 816	126,7	4,5%	2 689	379	91	5 735	6 503
OPOLSKIE	361	20,2	5,6%	341	61	7	4 812	4 523
PODKARPACKIE	946	74,7	7,9%	871	134	18	4 415	4 056
PODLASKIE	476	33,3	7,0%	442	56	12	4 405	4 927
POMORSKIE	950	41,8	4,4%	908	155	31	5 203	4 891
ŚLĄSKIE	1 856	72,4	3,9%	1 784	455	54	5 598	4 914
ŚWIĘTOKRZYSKIE	534	40,6	7,6%	494	67	10	4 566	4 055
WARMIŃSKO-MAZURSKIE	513	45,1	8,8%	467	88	11	4 237	4 119
WIELKOPOLSKIE	1 650	46,2	2,8%	1 604	346	39	4 897	5 141
ZACHODNIOPOMORSKIE	620	40,9	6,6%	579	96	12	4 744	4 574

Wyniki przedsiębiorstw	Sprzedaż og. mln PLN	Przemysł		I-VI 2019		Sprzedaż og. mln PLN	Budownictwo		I-VI 2019	
		Na zatrud. tys. PLN	Sprzedaż I-VI 2018 = 100	Wydajność	Na zatrud. tys. PLN		Sprzedaż I-VI 2018 = 100	Wydajność		
POLSKA	762 763	275	105,1	102,8	110 321	262	116,0	110,4		
DOLNOŚLĄSKIE	67 284	295	108,7	105,7	6 960	240	124,5	116,2		
KUJAWSKO-POMORSKIE	32 628	235	104,7	102,6	3 340	167	117,5	112,7		
LUBELSKIE	20 222	198	111,1	108,6	2 368	139	135,8	120,3		
LUBUSKIE	19 876	269	99,3	98,9	1 157	165	128,3	119,6		
ŁÓDZKIE	42 884	242	101,4	102,4	4 117	217	108,6	102,0		
MAŁOPOLSKIE	55 562	260	108,1	99,9	9 190	214	108,2	100,9		
MAZOWIECKIE	150 130	396	105,8	105,1	36 287	399	121,8	118,4		
OPOLSKIE	15 958	262	104,1	99,6	2 096	299	114,9	107,0		
PODKARPACKIE	26 752	200	109,3	107,2	3 269	182	112,4	108,3		
PODLASKIE	15 180	271	112,4	107,1	3 160	263	119,7	110,5		
POMORSKIE	47 393	306	103,5	100,8	7 666	247	112,7	107,5		
ŚLĄSKIE	121 320	267	102,5	100,8	11 156	207	103,4	98,9		
ŚWIĘTOKRZYSKIE	15 095	225	108,2	105,8	2 306	231	144,6	131,9		
WARMIŃSKO-MAZURSKIE	19 014	216	108,8	107,0	1 615	147	91,5	91,8		
WIELKOPOLSKIE	91 783	265	104,2	102,1	13 091	336	115,9	111,2		
ZACHODNIOPOMORSKIE	21 684	226	107,2	106,9	2 544	212	110,2	108,0		

POLSKA

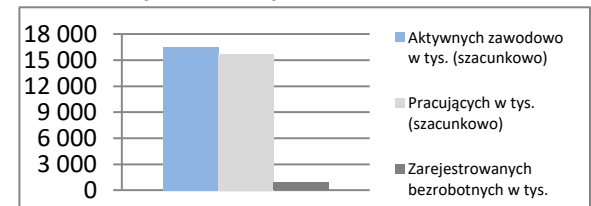
Powierzchnia	w km ²	312 680	Ludność tys.	38 411
	% Polski	100,0%	% Polski	100,0%
Gęstość zaludnienia	osób na km ²	122,8	Współczynnik urbanizacji	60,1%
	Polska	122,8	Polska	60,1%
PKB na mieszkańca	tys. PLN	55 080	PKB	2 115 672
	Średnia Polski = 100%	100,0%	% Polski	100,00%

Rynek pracy

koniec czerwca 2019

Zarejestrowanych bezrobotnych w tys.	877,1
Pracujących w tys. (szacunkowo)	15 672,0
Aktywnych zawodowo w tys. (szacunkowo)	16 549,1
Stopa bezrobocia	5,3%
	Polska 5,3%

Rynek pracy

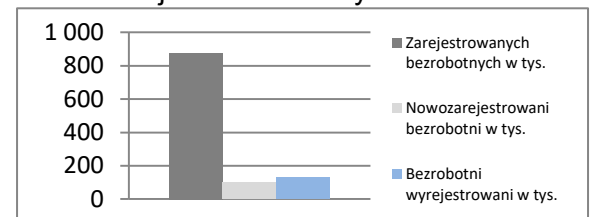


Rynek pracy

w czerwcu 2019

Bezrobotnych na ofertę pracy	10,0
Nowozarejestrowani bezrobotni w tys.	98,7
Bezrobotni wyrejestrowani w tys.	127,7

Rejestr bezrobotnych

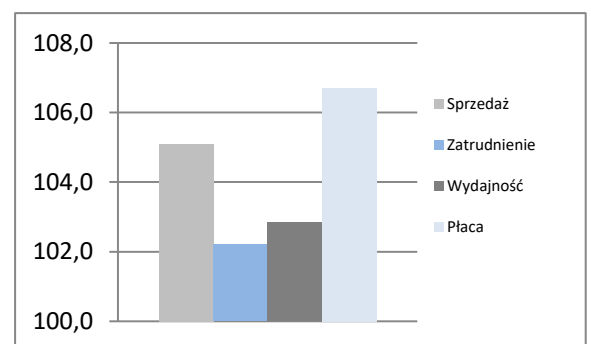


Przemysł - sektor przedsiębiorstw

I-VI 2019

Sprzedaż	mIn PLN	762 763
Sprzedaż na zatrudnionego	tys. PLN	275
Zatrudnienie	w tys.	2 772
Płaca	PLN	5 104
Sprzedaż	I-VI 2018 = 100	105,1
Zatrudnienie	I-VI 2018 = 100	102,2
Wydajność	I-VI 2018 = 100	102,8
Płaca	I-VI 2018 = 100	106,7

Dynamiki - przemysł

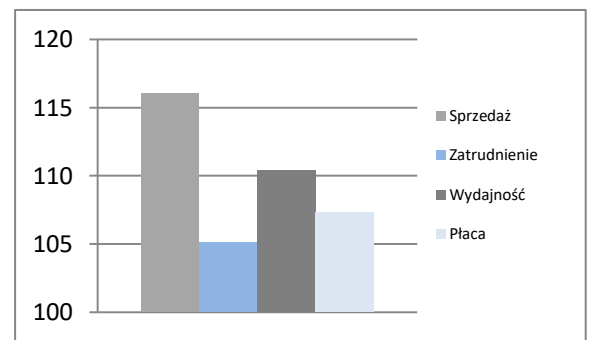


Budownictwo - sektor przedsiębiorstw

I-VI 2019

Sprzedaż	mIn PLN	110 321
Sprzedaż na zatrudnionego	tys. PLN	262
Zatrudnienie	w tys.	421
Płaca	PLN	5 079
Sprzedaż	I-VI 2018 = 100	116,0
Zatrudnienie	I-VI 2018 = 100	105,1
Wydajność	I-VI 2018 = 100	110,4
Płaca	I-VI 2018 = 100	107,3

Dynamiki - budownictwo

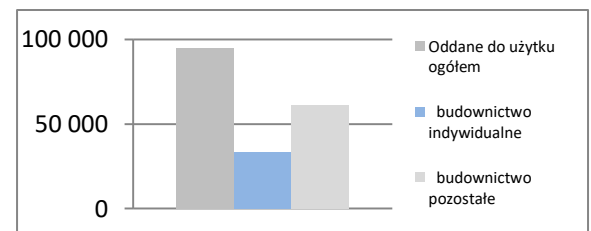


Mieszkania oddane do użytku

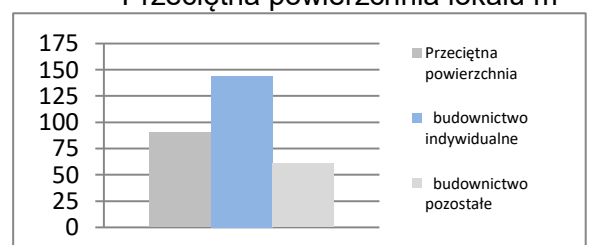
I-VI 2019

Oddane do użytku ogółem	szt.	94 696
budownictwo indywidualne	szt.	33 362
budownictwo pozostałe	szt.	61 334
Dynamika	I-VI 2018 = 100	114,4
Powierzchnia ogółem	tys. m ²	8 528
budownictwo indywidualne	tys. m ²	4 797
budownictwo pozostałe	tys. m ²	3 731
Dynamika	I-VI 2018 = 100	109,4
Przeciętna powierzchnia	m ²	90
budownictwo indywidualne	m ²	144
budownictwo pozostałe	m ²	61

Liczba mieszkań w szt.



Przeciętna powierzchnia lokalu m²



DOLNOŚLĄSKIE

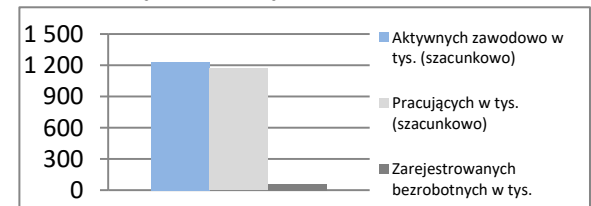
Powierzchnia	w km ²	19 947	Ludność tys.	2 901
	% Polski	6,4%	% Polski	7,6%
Gęstość zaludnienia	osób na km ²	145,4	Współczynnik urbanizacji	68,6%
	Polska	122,8	Polska	60,1%
PKB na mieszkańca	tys. PLN	60 819	PKB	mln PLN 176 447
	Średnia Polski = 100%	110,4%	% Polski	8,34%

Rynek pracy

koniec czerwca 2019

Zarejestrowanych bezrobotnych w tys.	57,7
Pracujących w tys. (szacunkowo)	1 170,0
Aktywnych zawodowo w tys. (szacunkowo)	1 227,7
Stopa bezrobocia	4,7%
	Polska 5,3%

Rynek pracy

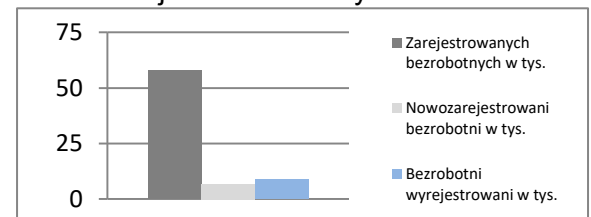


Rynek pracy

w czerwcu 2019

Bezrobotnych na ofertę pracy	6,0
Nowozarejestrowani bezrobotni w tys.	6,9
Bezrobotni wyrejestrowani w tys.	8,9

Rejestr bezrobotnych

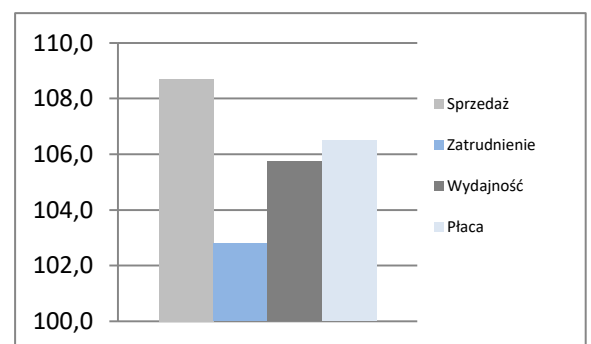


Przemysł - sektor przedsiębiorstw

I-VI 2019

Sprzedaż	mln PLN	67 284
Sprzedaż na zatrudnionego	tys. PLN	295
Zatrudnienie	w tys.	228
Płaca	PLN	5 667
Sprzedaż	I-VI 2018 = 100	108,7
Zatrudnienie	I-VI 2018 = 100	102,8
Wydajność	I-VI 2018 = 100	105,7
Płaca	I-VI 2018 = 100	106,5

Dynamiki - przemysł

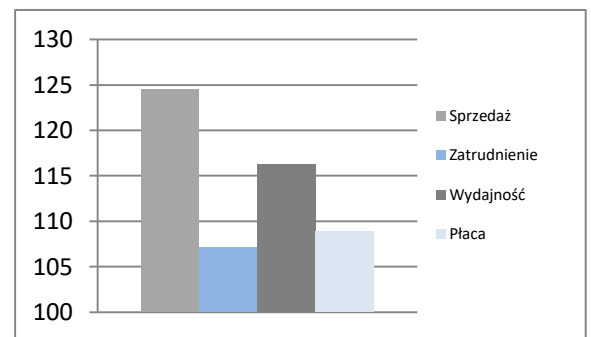


Budownictwo - sektor przedsiębiorstw

I-VI 2019

Sprzedaż	mln PLN	6 960
Sprzedaż na zatrudnionego	tys. PLN	240
Zatrudnienie	w tys.	29
Płaca	PLN	5 380
Sprzedaż	I-VI 2018 = 100	124,5
Zatrudnienie	I-VI 2018 = 100	107,1
Wydajność	I-VI 2018 = 100	116,2
Płaca	I-VI 2018 = 100	108,9

Dynamiki - budownictwo

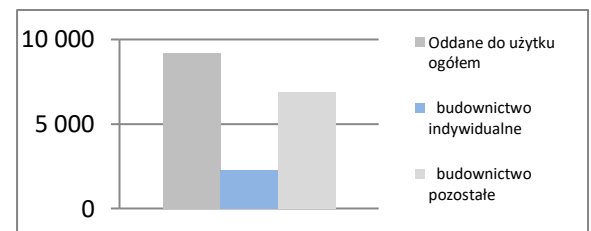


Mieszkania oddane do użytku

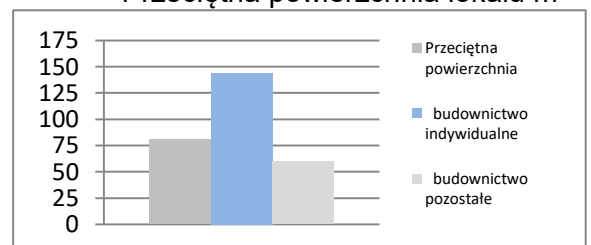
I-VI 2019

Oddane do użytku ogółem	szt.	9 174
budownictwo indywidualne	szt.	2 277
budownictwo pozostałe	szt.	6 897
Dynamika	I-VI 2018 = 100	110,0
Powierzchnia ogółem	tys. m ²	741
budownictwo indywidualne	tys. m ²	328
budownictwo pozostałe	tys. m ²	414
Dynamika	I-VI 2018 = 100	106,8
Przeciętna powierzchnia	m ²	81
budownictwo indywidualne	m ²	144
budownictwo pozostałe	m ²	60

Liczba mieszkań w szt.



Przeciętna powierzchnia lokalu m²

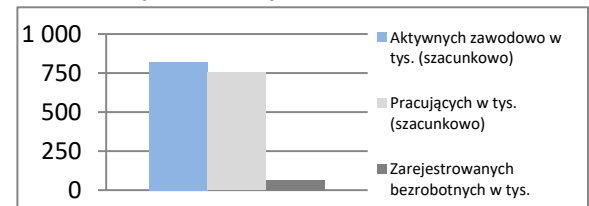


KUJAWSKO-POMORSKIE

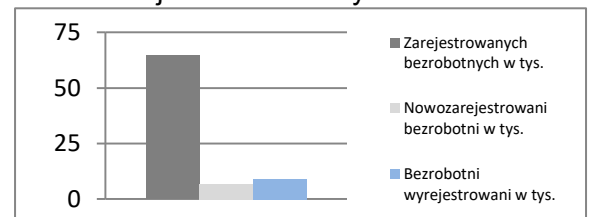
Powierzchnia	w km ²	17 971	Ludność tys.	2 078
	% Polski	5,7%	% Polski	5,4%
Gęstość zaludnienia	osób na km ²	115,6	Współczynnik urbanizacji	59,1%
	Polska	122,8	Polska	60,1%
PKB na mieszkańca	tys. PLN	44 598	PKB	mln PLN 92 666
	Średnia Polski = 100%	81,0%	% Polski	4,38%

Rynek pracy
koniec czerwca 2019

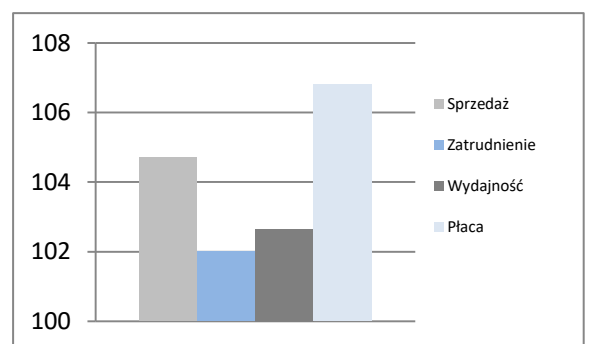
Zarejestrowanych bezrobotnych w tys.	64,7
Pracujących w tys. (szacunkowo)	754,3
Aktywnych zawodowo w tys. (szacunkowo)	819,0
Stopa bezrobocia	7,9%
	Polska 5,3%

Rynek pracy

Rynek pracy
w czerwcu 2019

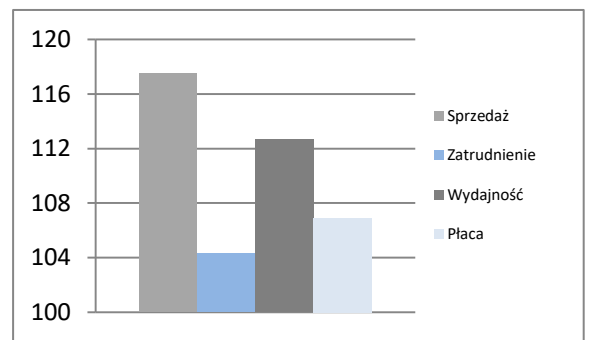
Bezrobotnych na ofertę pracy	14,0
Nowozarejestrowani bezrobotni w tys.	6,9
Bezrobotni wyrejestrowani w tys.	9,1

Rejestr bezrobotnych

Przemysł - sektor przedsiębiorstw
I-VI 2019

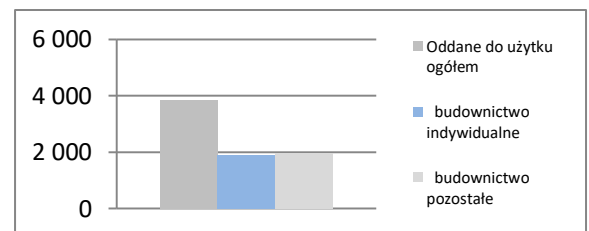
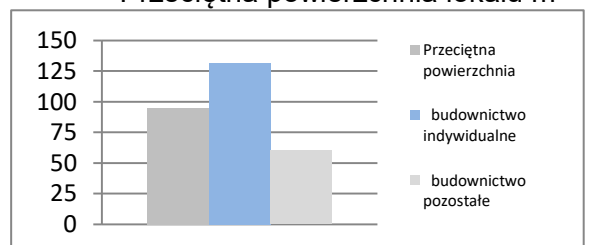
Sprzedaż	mIn PLN	32 628
Sprzedaż na zatrudnionego	tys. PLN	235
Zatrudnienie	w tys.	139
Płaca	PLN	4 422
Sprzedaż	I-VI 2018 = 100	104,7
Zatrudnienie	I-VI 2018 = 100	102,0
Wydajność	I-VI 2018 = 100	102,6
Płaca	I-VI 2018 = 100	106,8

Dynamiki - przemysł

Budownictwo - sektor przedsiębiorstw
I-VI 2019

Sprzedaż	mIn PLN	3 340
Sprzedaż na zatrudnionego	tys. PLN	167
Zatrudnienie	w tys.	20
Płaca	PLN	4 363
Sprzedaż	I-VI 2018 = 100	117,5
Zatrudnienie	I-VI 2018 = 100	104,3
Wydajność	I-VI 2018 = 100	112,7
Płaca	I-VI 2018 = 100	106,9

Dynamiki - budownictwo

Mieszkania oddane do użytku
I-VI 2019

Oddane do użytku ogółem	szt.	3 845
budownictwo indywidualne	szt.	1 883
budownictwo pozostałe	szt.	1 962
Dynamika	I-VI 2018 = 100	118,5
Powierzchnia ogółem	tys. m ²	366
budownictwo indywidualne	tys. m ²	248
budownictwo pozostałe	tys. m ²	118
Dynamika	I-VI 2018 = 100	112,5
Przeciętna powierzchnia	m ²	95
budownictwo indywidualne	m ²	132
budownictwo pozostałe	m ²	60

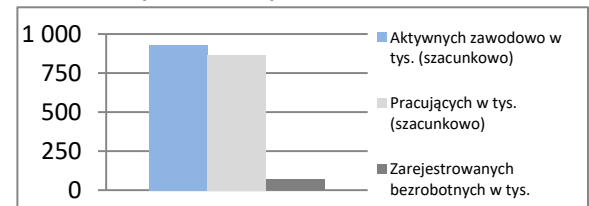
Liczba mieszkań w szt.

Przeciętna powierzchnia lokalu m²


LUBELSKIE

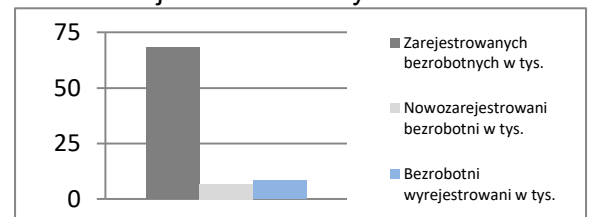
Powierzchnia	w km ²	25 122	Ludność tys.	2 118
	% Polski	8,0%	% Polski	5,5%
Gęstość zaludnienia	osób na km ²	84,3	Współczynnik urbanizacji	46,5%
	Polska	122,8	Polska	60,1%
PKB na mieszkańca	tys. PLN	38 065	PKB	mln PLN 80 607
	Średnia Polski = 100%	69,1%	% Polski	3,81%

Rynek pracy
koniec czerwca 2019

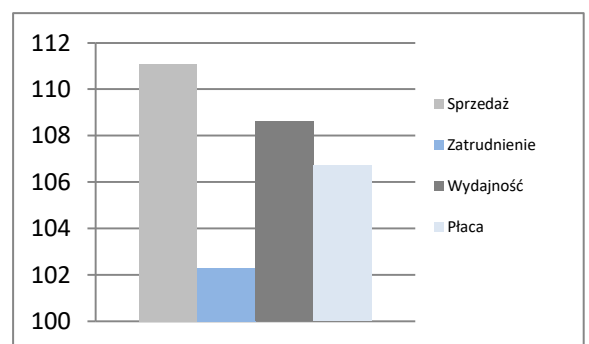
Zarejestrowanych bezrobotnych w tys.	68,1
Pracujących w tys. (szacunkowo)	864,8
Aktywnych zawodowo w tys. (szacunkowo)	932,9
Stopa bezrobocia	7,3%
	Polska 5,3%

Rynek pracy

Rynek pracy
w czerwcu 2019

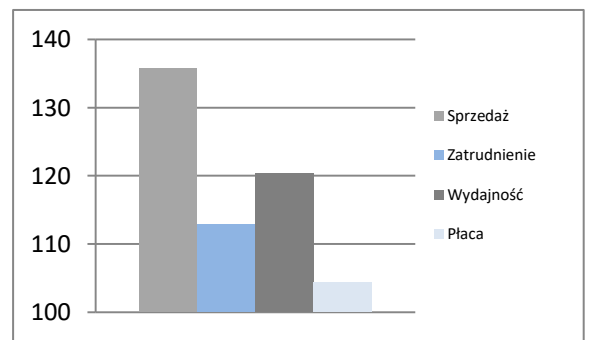
Bezrobotnych na ofertę pracy	24,0
Nowozarejestrowani bezrobotni w tys.	6,8
Bezrobotni wyrejestrowani w tys.	8,4

Rejestr bezrobotnych

Przemysł - sektor przedsiębiorstw
I-VI 2019

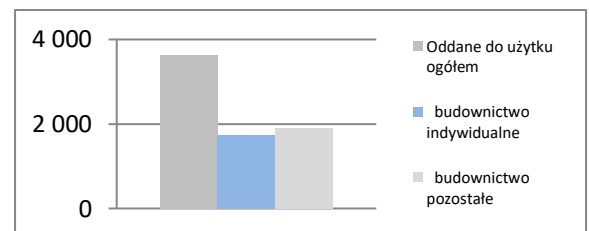
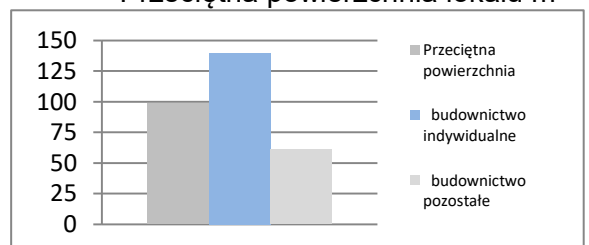
Sprzedaż	mln PLN	20 222
Sprzedaż na zatrudnionego	tys. PLN	198
Zatrudnienie	w tys.	102
Płaca	PLN	4 659
Sprzedaż	I-VI 2018 = 100	111,1
Zatrudnienie	I-VI 2018 = 100	102,3
Wydajność	I-VI 2018 = 100	108,6
Płaca	I-VI 2018 = 100	106,7

Dynamiki - przemysł

Budownictwo - sektor przedsiębiorstw
I-VI 2019

Sprzedaż	mln PLN	2 368
Sprzedaż na zatrudnionego	tys. PLN	139
Zatrudnienie	w tys.	17
Płaca	PLN	3 916
Sprzedaż	I-VI 2018 = 100	135,8
Zatrudnienie	I-VI 2018 = 100	112,9
Wydajność	I-VI 2018 = 100	120,3
Płaca	I-VI 2018 = 100	104,3

Dynamiki - budownictwo

Mieszkania oddane do użytku
I-VI 2019

Oddane do użytku ogółem	szt.	3 635
budownictwo indywidualne	szt.	1 729
budownictwo pozostałe	szt.	1 906
Dynamika	I-VI 2018 = 100	93,5
Powierzchnia ogółem	tys. m ²	358
budownictwo indywidualne	tys. m ²	242
budownictwo pozostałe	tys. m ²	116
Dynamika	I-VI 2018 = 100	99,4
Przeciętna powierzchnia	m ²	99
budownictwo indywidualne	m ²	140
budownictwo pozostałe	m ²	61

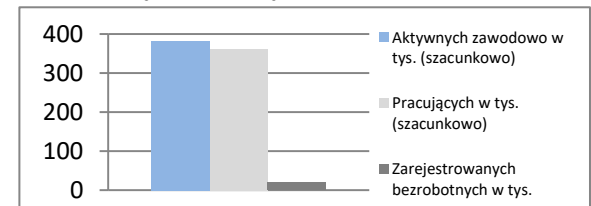
Liczba mieszkań w szt.

Przeciętna powierzchnia lokalu m²


LUBUSKIE

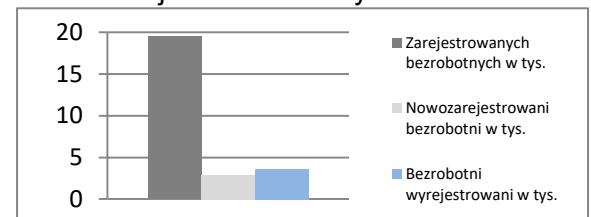
Powierzchnia	w km ²	13 988	Ludność tys.	1 015
	% Polski	4,5%	% Polski	2,6%
Gęstość zaludnienia	osób na km ²	72,5	Współczynnik urbanizacji	64,9%
	Polska	122,8	Polska	60,1%
PKB na mieszkańca	tys. PLN	45 254	PKB	mIn PLN 45 910
	Średnia Polski = 100%	82,2%	% Polski	2,17%

Rynek pracy
koniec czerwca 2019

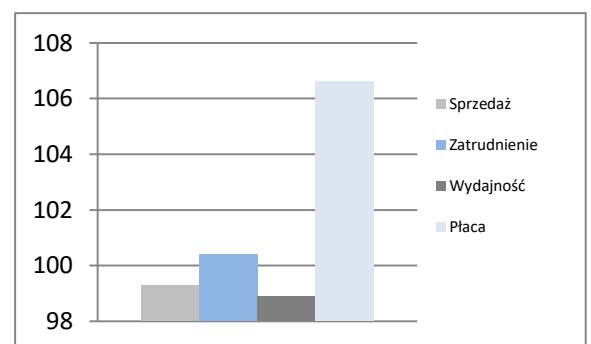
Zarejestrowanych bezrobotnych w tys.	19,5
Pracujących w tys. (szacunkowo)	362,9
Aktywnych zawodowo w tys. (szacunkowo)	382,4
Stopa bezrobocia	5,1%
	Polska 5,3%

Rynek pracy

Rynek pracy
w czerwcu 2019

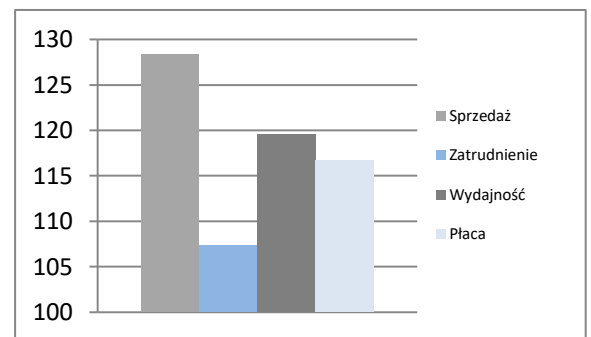
Bezrobotnych na ofertę pracy	6,0
Nowozarejestrowani bezrobotni w tys.	2,9
Bezrobotni wyrejestrowani w tys.	3,6

Rejestr bezrobotnych

Przemysł - sektor przedsiębiorstw
I-VI 2019

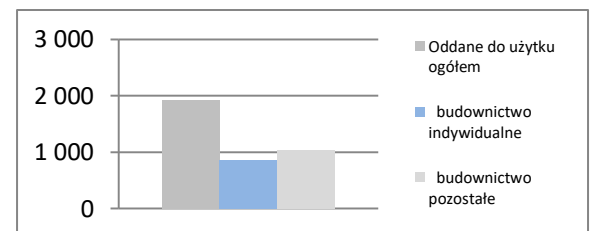
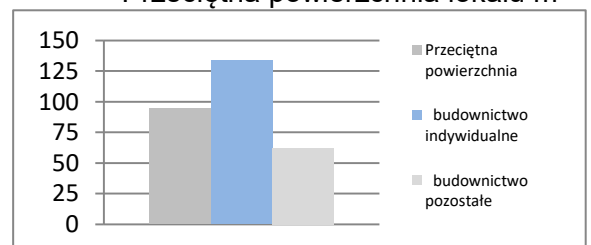
Sprzedaż	mIn PLN	19 876
Sprzedaż na zatrudnionego	tys. PLN	269
Zatrudnienie	w tys.	74
Płaca	PLN	4 717
Sprzedaż	I-VI 2018 = 100	99,3
Zatrudnienie	I-VI 2018 = 100	100,4
Wydajność	I-VI 2018 = 100	98,9
Płaca	I-VI 2018 = 100	106,6

Dynamiki - przemysł

Budownictwo - sektor przedsiębiorstw
I-VI 2019

Sprzedaż	mIn PLN	1 157
Sprzedaż na zatrudnionego	tys. PLN	165
Zatrudnienie	w tys.	7
Płaca	PLN	4 319
Sprzedaż	I-VI 2018 = 100	128,3
Zatrudnienie	I-VI 2018 = 100	107,3
Wydajność	I-VI 2018 = 100	119,6
Płaca	I-VI 2018 = 100	116,7

Dynamiki - budownictwo

Mieszkania oddane do użytku
I-VI 2019

Oddane do użytku ogółem	szt.	1 913
budownictwo indywidualne	szt.	867
budownictwo pozostałe	szt.	1 046
Dynamika	I-VI 2018 = 100	116,4
Powierzchnia ogółem	tys. m ²	181
budownictwo indywidualne	tys. m ²	116
budownictwo pozostałe	tys. m ²	65
Dynamika	I-VI 2018 = 100	118,2
Przeciętna powierzchnia	m ²	95
budownictwo indywidualne	m ²	134
budownictwo pozostałe	m ²	62

Liczba mieszkań w szt.

Przeciętna powierzchnia lokalu m²


ŁÓDZKIE

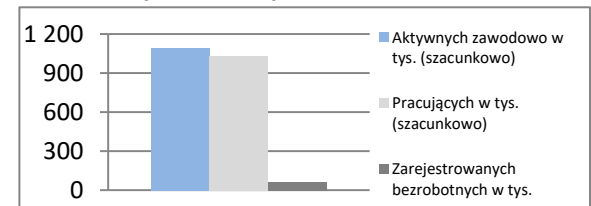
Powierzchnia	w km ²	18 219	Ludność tys.	2 466
	% Polski	5,8%	% Polski	6,4%
Gęstość zaludnienia	osób na km ²	135,4	Współczynnik urbanizacji	62,6%
	Polska	122,8	Polska	60,1%
PKB na mieszkańca	tys. PLN	51 642	PKB	mln PLN 127 363
	Średnia Polski = 100%	93,8%	% Polski	6,02%

Rynek pracy

koniec czerwca 2019

Zarejestrowanych bezrobotnych w tys.	61,3
Pracujących w tys. (szacunkowo)	1 033,3
Aktywnych zawodowo w tys. (szacunkowo)	1 094,6
Stopa bezrobocia	5,6%
	Polska 5,3%

Rynek pracy

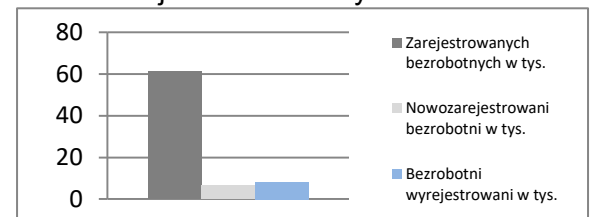


Rynek pracy

w czerwcu 2019

Bezrobotnych na ofertę pracy	11,0
Nowozarejestrowani bezrobotni w tys.	6,5
Bezrobotni wyrejestrowani w tys.	8,2

Rejestr bezrobotnych

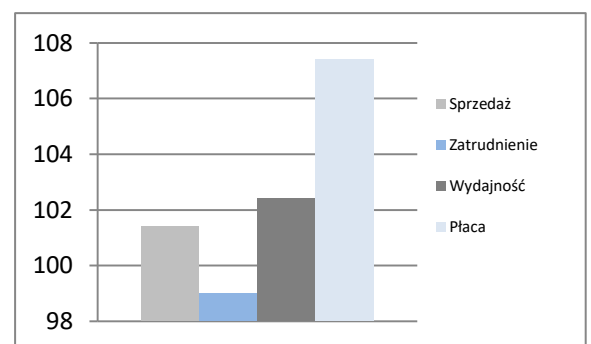


Przemysł - sektor przedsiębiorstw

I-VI 2019

Sprzedaż	mln PLN	42 884
Sprzedaż na zatrudnionego	tys. PLN	242
Zatrudnienie	w tys.	177
Płaca	PLN	4 823
Sprzedaż	I-VI 2018 = 100	101,4
Zatrudnienie	I-VI 2018 = 100	99,0
Wydajność	I-VI 2018 = 100	102,4
Płaca	I-VI 2018 = 100	107,4

Dynamiki - przemysł

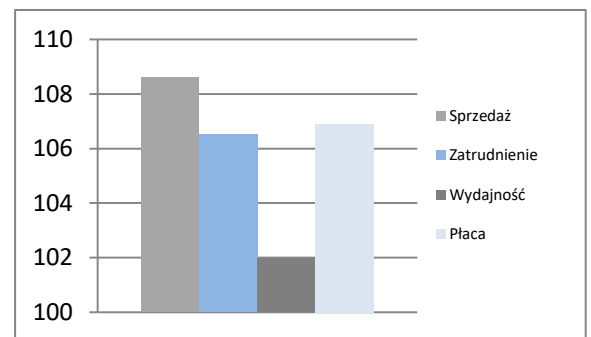


Budownictwo - sektor przedsiębiorstw

I-VI 2019

Sprzedaż	mln PLN	4 117
Sprzedaż na zatrudnionego	tys. PLN	217
Zatrudnienie	w tys.	19
Płaca	PLN	4 391
Sprzedaż	I-VI 2018 = 100	108,6
Zatrudnienie	I-VI 2018 = 100	106,5
Wydajność	I-VI 2018 = 100	102,0
Płaca	I-VI 2018 = 100	106,9

Dynamiki - budownictwo

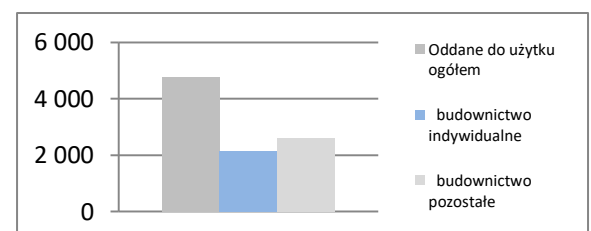


Mieszkania oddane do użytku

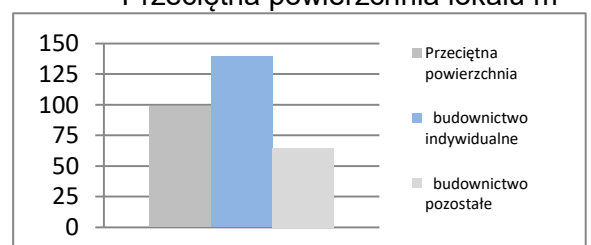
I-VI 2019

Oddane do użytku ogółem	szt.	4 777
budownictwo indywidualne	szt.	2 161
budownictwo pozostałe	szt.	2 616
Dynamika	I-VI 2018 = 100	134,1
Powierzchnia ogółem	tys. m ²	471
budownictwo indywidualne	tys. m ²	302
budownictwo pozostałe	tys. m ²	169
Dynamika	I-VI 2018 = 100	119,5
Przeciętna powierzchnia	m ²	99
budownictwo indywidualne	m ²	140
budownictwo pozostałe	m ²	65

Liczba mieszkań w szt.



Przeciętna powierzchnia lokalu m²

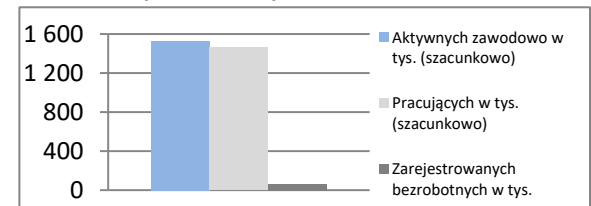


MAŁOPOLSKIE

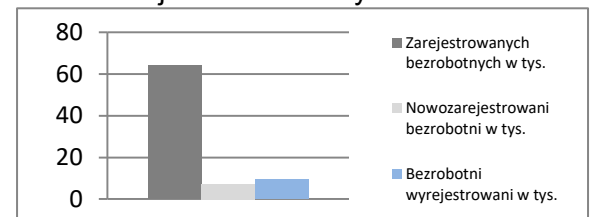
Powierzchnia	w km ²	15 183	Ludność tys.	3 401
	% Polski	4,9%	% Polski	8,9%
Gęstość zaludnienia	osób na km ²	224,0	Współczynnik urbanizacji	48,2%
	Polska	122,8	Polska	60,1%
PKB na mieszkańca	tys. PLN	50 207	PKB	mln PLN 170 735
	Średnia Polski = 100%	91,2%	% Polski	8,07%

Rynek pracy
koniec czerwca 2019

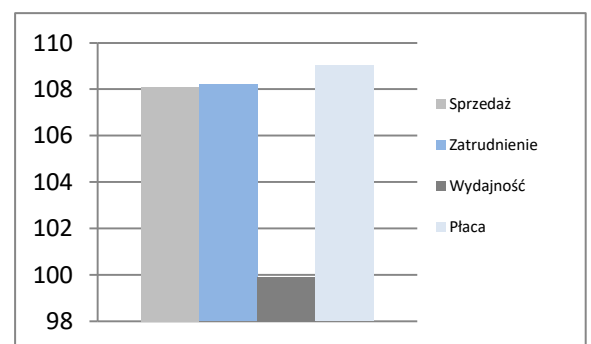
Zarejestrowanych bezrobotnych w tys.	64,1
Pracujących w tys. (szacunkowo)	1 462,1
Aktywnych zawodowo w tys. (szacunkowo)	1 526,2
Stopa bezrobocia	4,2%
	Polska 5,3%

Rynek pracy

Rynek pracy
w czerwcu 2019

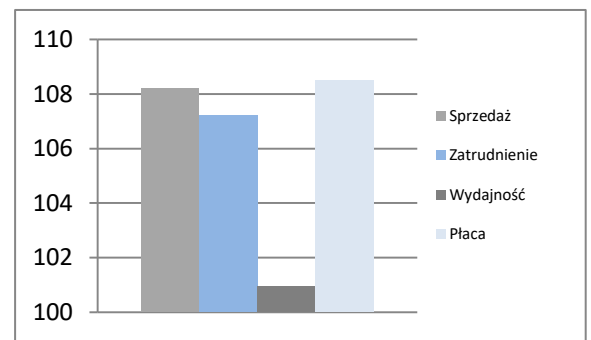
Bezrobotnych na ofertę pracy	10,0
Nowozarejestrowani bezrobotni w tys.	7,2
Bezrobotni wyrejestrowani w tys.	9,5

Rejestr bezrobotnych

Przemysł - sektor przedsiębiorstw
I-VI 2019

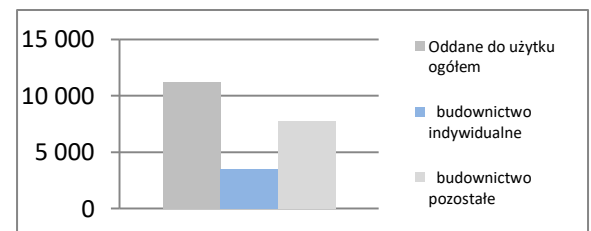
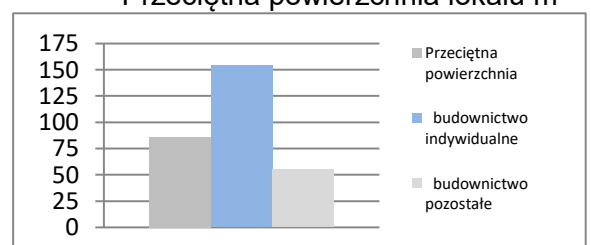
Sprzedaż	mln PLN	55 562
Sprzedaż na zatrudnionego	tys. PLN	260
Zatrudnienie	w tys.	214
Płaca	PLN	5 006
Sprzedaż	I-VI 2018 = 100	108,1
Zatrudnienie	I-VI 2018 = 100	108,2
Wydajność	I-VI 2018 = 100	99,9
Płaca	I-VI 2018 = 100	109,0

Dynamiki - przemysł

Budownictwo - sektor przedsiębiorstw
I-VI 2019

Sprzedaż	mln PLN	9 190
Sprzedaż na zatrudnionego	tys. PLN	214
Zatrudnienie	w tys.	43
Płaca	PLN	4 573
Sprzedaż	I-VI 2018 = 100	108,2
Zatrudnienie	I-VI 2018 = 100	107,2
Wydajność	I-VI 2018 = 100	100,9
Płaca	I-VI 2018 = 100	108,5

Dynamiki - budownictwo

Mieszkania oddane do użytku
I-VI 2019

Oddane do użytku ogółem	szt.	11 207
budownictwo indywidualne	szt.	3 463
budownictwo pozostałe	szt.	7 744
Dynamika	I-VI 2018 = 100	128,8
Powierzchnia ogółem	tys. m ²	962
budownictwo indywidualne	tys. m ²	534
budownictwo pozostałe	tys. m ²	428
Dynamika	I-VI 2018 = 100	114,3
Przeciętna powierzchnia	m ²	86
budownictwo indywidualne	m ²	154
budownictwo pozostałe	m ²	55

Liczba mieszkań w szt.

Przeciętna powierzchnia lokalu m²


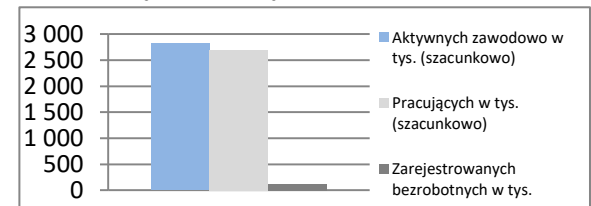
MAZOWIECKIE

Powierzchnia	w km ²	35 558	Ludność tys.	5 403
	% Polski	11,4%	% Polski	14,1%
Gęstość zaludnienia	osób na km ²	152,0	Współczynnik urbanizacji	64,4%
	Polska	122,8	Polska	60,1%
PKB na mieszkańca	tys. PLN	87 902	PKB	mln PLN 474 968
	Średnia Polski = 100%	159,6%	% Polski	22,45%

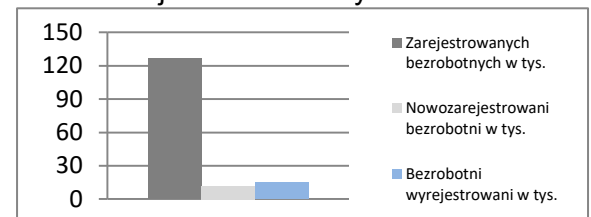
Rynek pracy
koniec czerwca 2019

Zarejestrowanych bezrobotnych w tys.	126,7
Pracujących w tys. (szacunkowo)	2 688,9
Aktywnych zawodowo w tys. (szacunkowo)	2 815,6

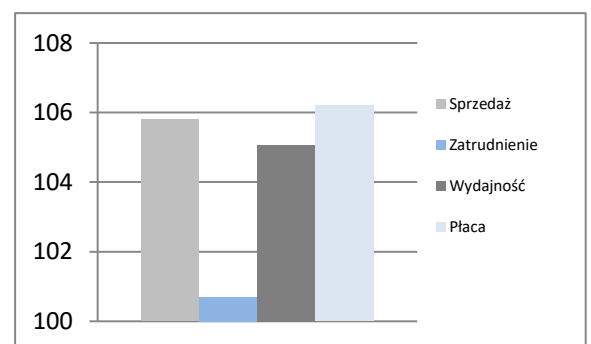
Stopa bezrobocia	4,5%
Polska	5,3%

Rynek pracy

Rynek pracy
w czerwcu 2019

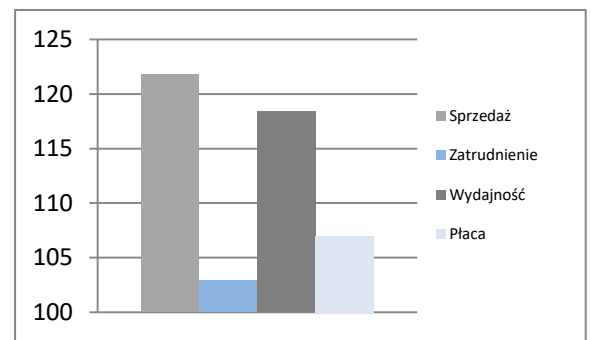
Bezrobotnych na ofertę pracy	13,0
Nowozarejestrowani bezrobotni w tys.	11,8
Bezrobotni wyrejestrowani w tys.	15,2

Rejestr bezrobotnych

Przemysł - sektor przedsiębiorstw
I-VI 2019

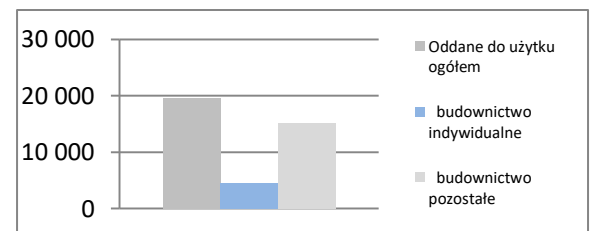
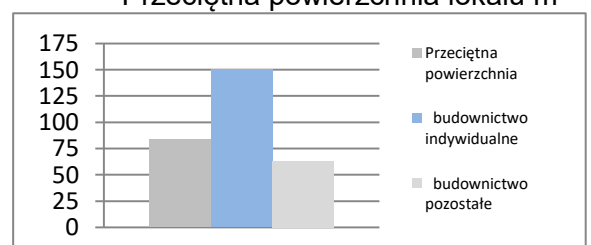
Sprzedaż	mln PLN	150 130
Sprzedaż na zatrudnionego	tys. PLN	396
Zatrudnienie	w tys.	379
Płaca	PLN	5 735
Sprzedaż	I-VI 2018 = 100	105,8
Zatrudnienie	I-VI 2018 = 100	100,7
Wydajność	I-VI 2018 = 100	105,1
Płaca	I-VI 2018 = 100	106,2

Dynamiki - przemysł

Budownictwo - sektor przedsiębiorstw
I-VI 2019

Sprzedaż	mln PLN	36 287
Sprzedaż na zatrudnionego	tys. PLN	399
Zatrudnienie	w tys.	91
Płaca	PLN	6 503
Sprzedaż	I-VI 2018 = 100	121,8
Zatrudnienie	I-VI 2018 = 100	102,9
Wydajność	I-VI 2018 = 100	118,4
Płaca	I-VI 2018 = 100	107,0

Dynamiki - budownictwo

Mieszkania oddane do użytku
I-VI 2019

Oddane do użytku ogółem	szt.	19 638
budownictwo indywidualne	szt.	4 541
budownictwo pozostałe	szt.	15 097
Dynamika	I-VI 2018 = 100	108,1
Powierzchnia ogółem	tys. m ²	1 637
budownictwo indywidualne	tys. m ²	683
budownictwo pozostałe	tys. m ²	954
Dynamika	I-VI 2018 = 100	109,9
Przeciętna powierzchnia	m ²	83
budownictwo indywidualne	m ²	150
budownictwo pozostałe	m ²	63

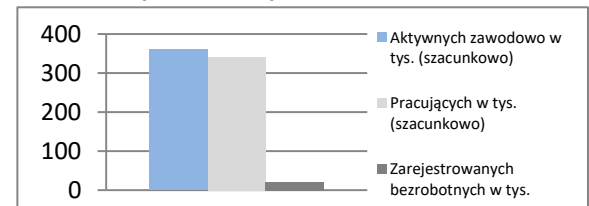
Liczba mieszkań w szt.

Przeciętna powierzchnia lokalu m²


OPOLSKIE

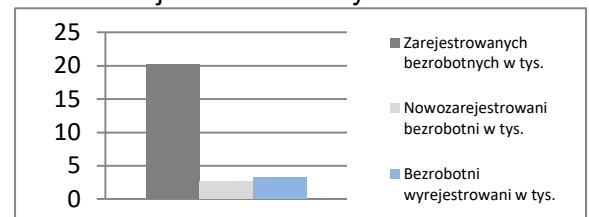
Powierzchnia	w km ²	9 412	Ludność tys.	987
	% Polski	3,0%	% Polski	2,6%
Gęstość zaludnienia	osób na km ²	104,8	Współczynnik urbanizacji	53,3%
	Polska	122,8	Polska	60,1%
PKB na mieszkańca	tys. PLN	43 750	PKB	mIn PLN 43 160
	Średnia Polski = 100%	79,4%	% Polski	2,04%

Rynek pracy
koniec czerwca 2019

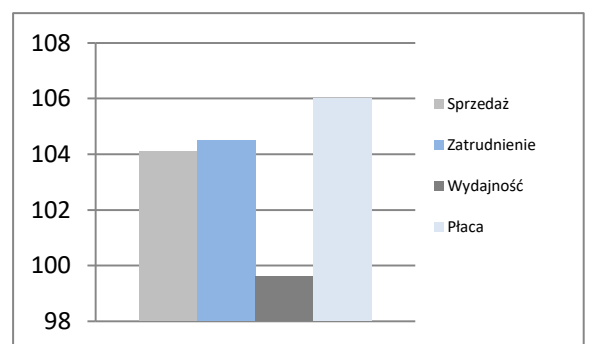
Zarejestrowanych bezrobotnych w tys.	20,2
Pracujących w tys. (szacunkowo)	340,5
Aktywnych zawodowo w tys. (szacunkowo)	360,7
Stopa bezrobocia	5,6%
	Polska 5,3%

Rynek pracy

Rynek pracy
w czerwcu 2019

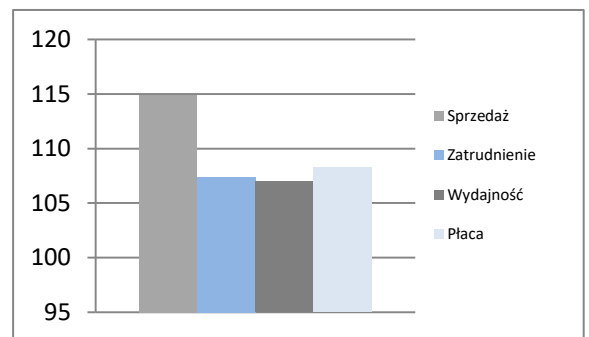
Bezrobotnych na ofertę pracy	6,0
Nowozarejestrowani bezrobotni w tys.	2,7
Bezrobotni wyrejestrowani w tys.	3,2

Rejestr bezrobotnych

Przemysł - sektor przedsiębiorstw
I-VI 2019

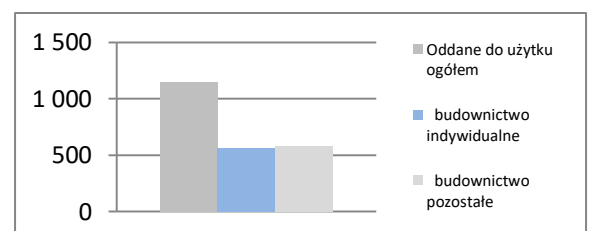
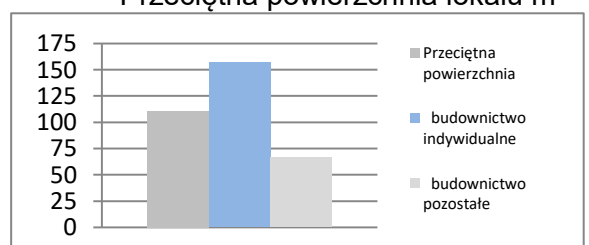
Sprzedaż	mIn PLN	15 958
Sprzedaż na zatrudnionego	tys. PLN	262
Zatrudnienie	w tys.	61
Płaca	PLN	4 812
Sprzedaż	I-VI 2018 = 100	104,1
Zatrudnienie	I-VI 2018 = 100	104,5
Wydajność	I-VI 2018 = 100	99,6
Płaca	I-VI 2018 = 100	106,0

Dynamiki - przemysł

Budownictwo - sektor przedsiębiorstw
I-VI 2019

Sprzedaż	mIn PLN	2 096
Sprzedaż na zatrudnionego	tys. PLN	299
Zatrudnienie	w tys.	7
Płaca	PLN	4 523
Sprzedaż	I-VI 2018 = 100	114,9
Zatrudnienie	I-VI 2018 = 100	107,4
Wydajność	I-VI 2018 = 100	107,0
Płaca	I-VI 2018 = 100	108,3

Dynamiki - budownictwo

Mieszkania oddane do użytku
I-VI 2019

Oddane do użytku ogółem	szt.	1 145
budownictwo indywidualne	szt.	564
budownictwo pozostałe	szt.	581
Dynamika	I-VI 2018 = 100	105,4
Powierzchnia ogółem	tys. m ²	127
budownictwo indywidualne	tys. m ²	89
budownictwo pozostałe	tys. m ²	39
Dynamika	I-VI 2018 = 100	102,9
Przeciętna powierzchnia	m ²	111
budownictwo indywidualne	m ²	157
budownictwo pozostałe	m ²	66

Liczba mieszkań w szt.

Przeciętna powierzchnia lokalu m²


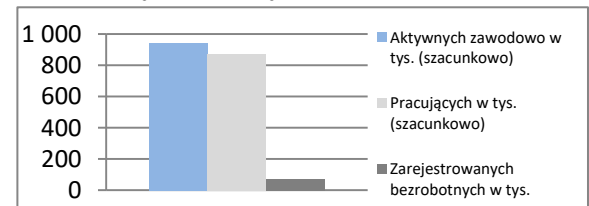
PODKARPACKIE

Powierzchnia	w km ²	17 846	Ludność tys.	2 129
	% Polski	5,7%	% Polski	5,5%
Gęstość zaludnienia	osób na km ²	119,3	Współczynnik urbanizacji	41,1%
	Polska	122,8	Polska	60,1%
PKB na mieszkańca	tys. PLN	38 358	PKB	mIn PLN 81 665
	Średnia Polski = 100%	69,6%	% Polski	3,86%

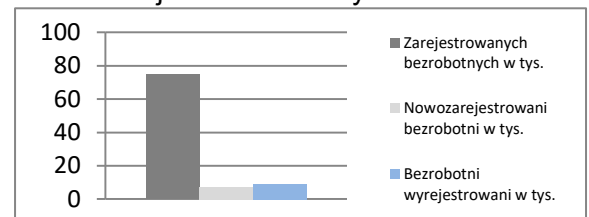
Rynek pracy
koniec czerwca 2019

Zarejestrowanych bezrobotnych w tys.	74,7
Pracujących w tys. (szacunkowo)	870,9
Aktywnych zawodowo w tys. (szacunkowo)	945,6

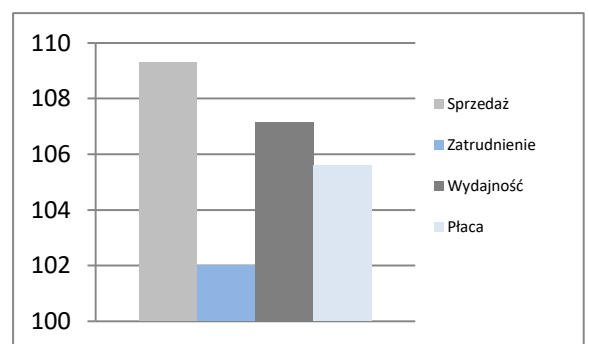
Stopa bezrobocia	7,9%
Polska	5,3%

Rynek pracy

Rynek pracy
w czerwcu 2019

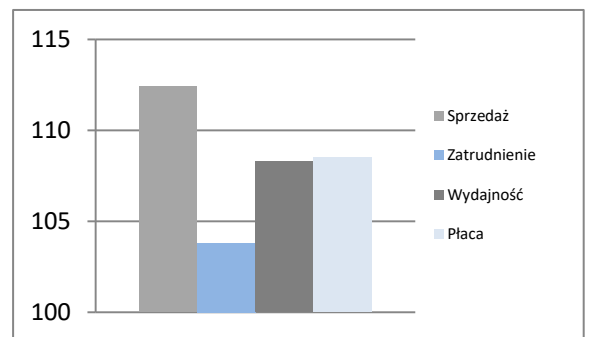
Bezrobotnych na ofertę pracy	30,0
Nowozarejestrowani bezrobotni w tys.	7,3
Bezrobotni wyrejestrowani w tys.	9,1

Rejestr bezrobotnych

Przemysł - sektor przedsiębiorstw
I-VI 2019

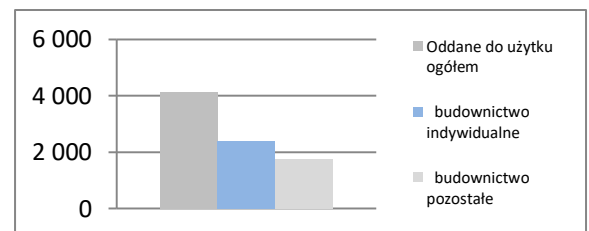
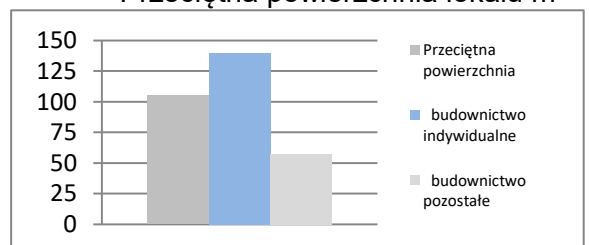
Sprzedaż	mIn PLN	26 752
Sprzedaż na zatrudnionego	tys. PLN	200
Zatrudnienie	w tys.	134
Płaca	PLN	4 415
Sprzedaż	I-VI 2018 = 100	109,3
Zatrudnienie	I-VI 2018 = 100	102,0
Wydajność	I-VI 2018 = 100	107,2
Płaca	I-VI 2018 = 100	105,6

Dynamiki - przemysł

Budownictwo - sektor przedsiębiorstw
I-VI 2019

Sprzedaż	mIn PLN	3 269
Sprzedaż na zatrudnionego	tys. PLN	182
Zatrudnienie	w tys.	18
Płaca	PLN	4 056
Sprzedaż	I-VI 2018 = 100	112,4
Zatrudnienie	I-VI 2018 = 100	103,8
Wydajność	I-VI 2018 = 100	108,3
Płaca	I-VI 2018 = 100	108,5

Dynamiki - budownictwo

Mieszkania oddane do użytku
I-VI 2019

Oddane do użytku ogółem	szt.	4 123
budownictwo indywidualne	szt.	2 382
budownictwo pozostałe	szt.	1 741
Dynamika	I-VI 2018 = 100	130,0
Powierzchnia ogółem	tys. m ²	434
budownictwo indywidualne	tys. m ²	334
budownictwo pozostałe	tys. m ²	100
Dynamika	I-VI 2018 = 100	115,3
Przeciętna powierzchnia	m ²	105
budownictwo indywidualne	m ²	140
budownictwo pozostałe	m ²	57

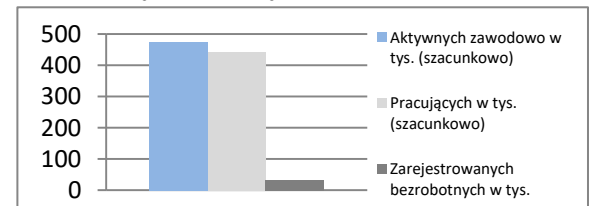
Liczba mieszkań w szt.

Przeciętna powierzchnia lokalu m²


PODLASKIE

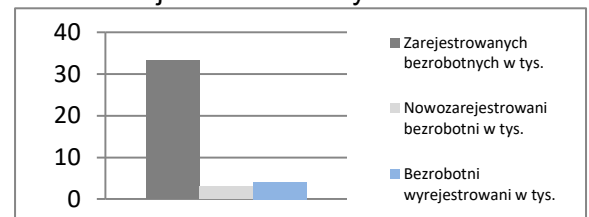
Powierzchnia	w km ²	20 187	Ludność tys.	1 182
	% Polski	6,5%	% Polski	3,1%
Gęstość zaludnienia	osób na km ²	58,5	Współczynnik urbanizacji	60,8%
	Polska	122,8	Polska	60,1%
PKB na mieszkańca	tys. PLN	39 753	PKB	mIn PLN 46 968
	Średnia Polski = 100%	72,2%	% Polski	2,22%

Rynek pracy
koniec czerwca 2019

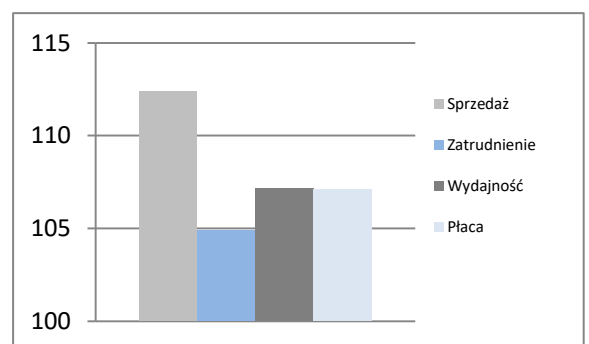
Zarejestrowanych bezrobotnych w tys.	33,3
Pracujących w tys. (szacunkowo)	442,4
Aktywnych zawodowo w tys. (szacunkowo)	475,7
Stopa bezrobocia	7,0%
	Polska 5,3%

Rynek pracy

Rynek pracy
w czerwcu 2019

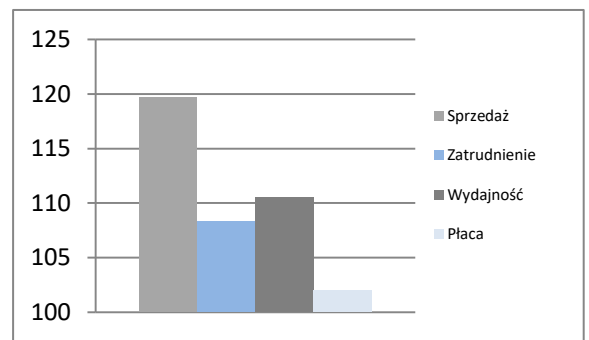
Bezrobotnych na ofertę pracy	20,0
Nowozarejestrowani bezrobotni w tys.	3,1
Bezrobotni wyrejestrowani w tys.	4,1

Rejestr bezrobotnych

Przemysł - sektor przedsiębiorstw
I-VI 2019

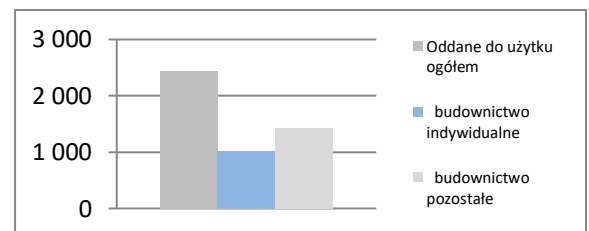
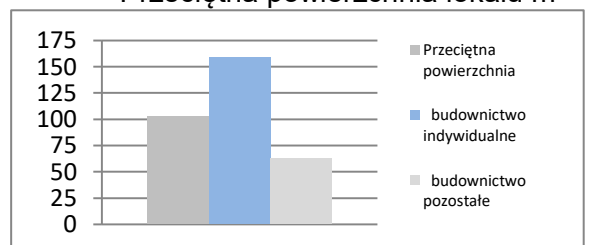
Sprzedaż	mIn PLN	15 180
Sprzedaż na zatrudnionego	tys. PLN	271
Zatrudnienie	w tys.	56
Płaca	PLN	4 405
Sprzedaż	I-VI 2018 = 100	112,4
Zatrudnienie	I-VI 2018 = 100	104,9
Wydajność	I-VI 2018 = 100	107,1
Płaca	I-VI 2018 = 100	107,1

Dynamiki - przemysł

Budownictwo - sektor przedsiębiorstw
I-VI 2019

Sprzedaż	mIn PLN	3 160
Sprzedaż na zatrudnionego	tys. PLN	263
Zatrudnienie	w tys.	12
Płaca	PLN	4 927
Sprzedaż	I-VI 2018 = 100	119,7
Zatrudnienie	I-VI 2018 = 100	108,3
Wydajność	I-VI 2018 = 100	110,5
Płaca	I-VI 2018 = 100	102,0

Dynamiki - budownictwo

Mieszkania oddane do użytku
I-VI 2019

Oddane do użytku ogółem	szt.	2 437
budownictwo indywidualne	szt.	1 017
budownictwo pozostałe	szt.	1 420
Dynamika	I-VI 2018 = 100	113,1
Powierzchnia ogółem	tys. m ²	251
budownictwo indywidualne	tys. m ²	162
budownictwo pozostałe	tys. m ²	89
Dynamika	I-VI 2018 = 100	111,4
Przeciętna powierzchnia	m ²	103
budownictwo indywidualne	m ²	159
budownictwo pozostałe	m ²	63

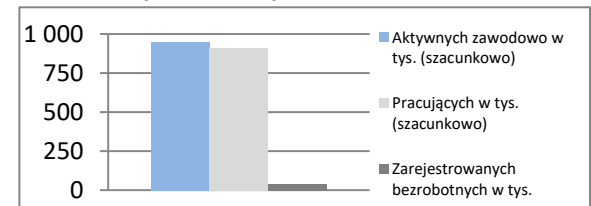
Liczba mieszkań w szt.

Przeciętna powierzchnia lokalu m²


POMORSKIE

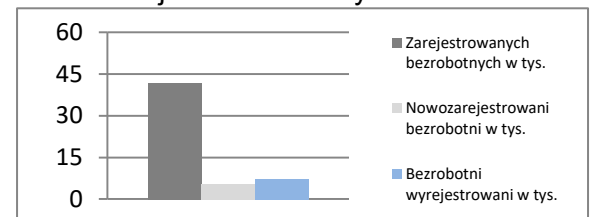
Powierzchnia	w km ²	18 310	Ludność tys.	2 334
	% Polski	5,9%	% Polski	6,1%
Gęstość zaludnienia	osób na km ²	127,4	Współczynnik urbanizacji	63,7%
	Polska	122,8	Polska	60,1%
PKB na mieszkańca	tys. PLN	52 948	PKB	mln PLN 123 555
	Średnia Polski = 100%	96,1%	% Polski	5,84%

Rynek pracy
koniec czerwca 2019

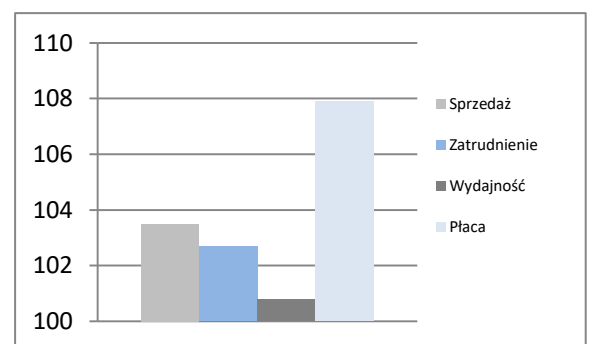
Zarejestrowanych bezrobotnych w tys.	41,8
Pracujących w tys. (szacunkowo)	908,2
Aktywnych zawodowo w tys. (szacunkowo)	950,0
Stopa bezrobocia	4,4%
	Polska 5,3%

Rynek pracy

Rynek pracy
w czerwcu 2019

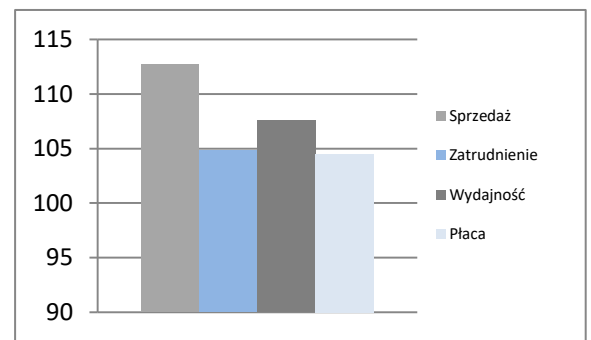
Bezrobotnych na ofertę pracy	8,0
Nowozarejestrowani bezrobotni w tys.	5,4
Bezrobotni wyrejestrowani w tys.	7,3

Rejestr bezrobotnych

Przemysł - sektor przedsiębiorstw
I-VI 2019

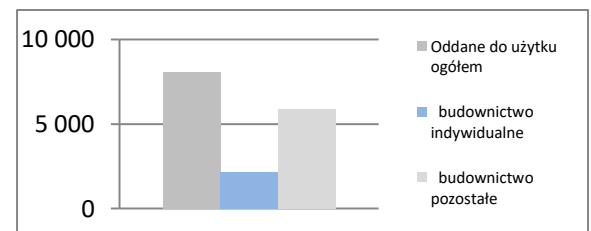
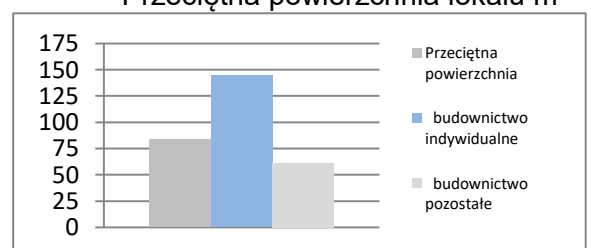
Sprzedaż	mln PLN	47 393
Sprzedaż na zatrudnionego	tys. PLN	306
Zatrudnienie	w tys.	155
Płaca	PLN	4 405
Sprzedaż	I-VI 2018 = 100	103,5
Zatrudnienie	I-VI 2018 = 100	102,7
Wydajność	I-VI 2018 = 100	100,8
Płaca	I-VI 2018 = 100	107,9

Dynamiki - przemysł

Budownictwo - sektor przedsiębiorstw
I-VI 2019

Sprzedaż	mln PLN	7 666
Sprzedaż na zatrudnionego	tys. PLN	247
Zatrudnienie	w tys.	31
Płaca	PLN	4 891
Sprzedaż	I-VI 2018 = 100	112,7
Zatrudnienie	I-VI 2018 = 100	104,8
Wydajność	I-VI 2018 = 100	107,5
Płaca	I-VI 2018 = 100	104,5

Dynamiki - budownictwo

Mieszkania oddane do użytku
I-VI 2019

Oddane do użytku ogółem	szt.	8 044
budownictwo indywidualne	szt.	2 150
budownictwo pozostałe	szt.	5 894
Dynamika	I-VI 2018 = 100	127,5
Powierzchnia ogółem	tys. m ²	672
budownictwo indywidualne	tys. m ²	312
budownictwo pozostałe	tys. m ²	361
Dynamika	I-VI 2018 = 100	118,0
Przeciętna powierzchnia	m ²	84
budownictwo indywidualne	m ²	145
budownictwo pozostałe	m ²	61

Liczba mieszkań w szt.

Przeciętna powierzchnia lokalu m²


ŚLĄSKIE

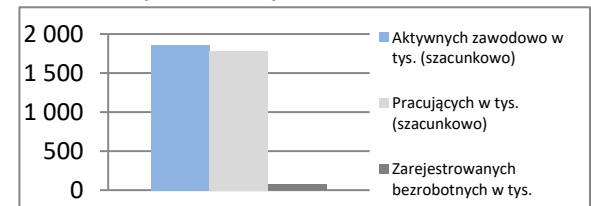
Powierzchnia	w km ²	12 333	Ludność tys.	4 534
	% Polski	3,9%	% Polski	11,8%
Gęstość zaludnienia	osób na km ²	367,6	Współczynnik urbanizacji	76,7%
	Polska	122,8	Polska	60,1%
PKB na mieszkańca	tys. PLN	57 120	PKB	mIn PLN
	Średnia Polski = 100%	103,7%	% Polski	258 958
				12,24%

Rynek pracy

koniec czerwca 2019

Zarejestrowanych bezrobotnych w tys.	72,4
Pracujących w tys. (szacunkowo)	1 784,0
Aktywnych zawodowo w tys. (szacunkowo)	1 856,4
Stopa bezrobocia	3,9%
	Polska 5,3%

Rynek pracy

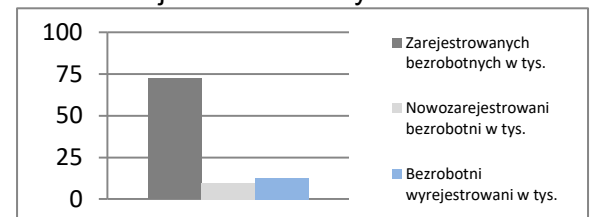


Rynek pracy

w czerwcu 2019

Bezrobotnych na ofertę pracy	6,0
Nowozarejestrowani bezrobotni w tys.	9,6
Bezrobotni wyrejestrowani w tys.	12,6

Rejestr bezrobotnych

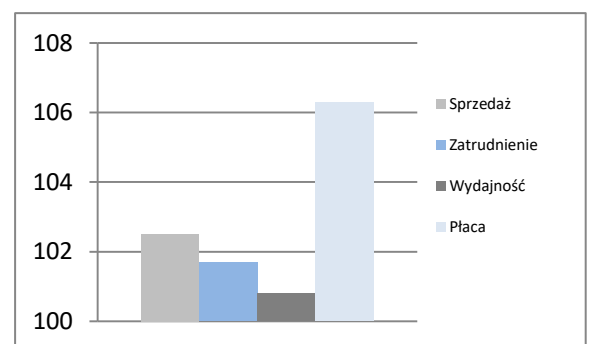


Przemysł - sektor przedsiębiorstw

I-VI 2019

Sprzedaż	mIn PLN	121 320
Sprzedaż na zatrudnionego	tys. PLN	267
Zatrudnienie	w tys.	455
Płaca	PLN	5 598
Sprzedaż	I-VI 2018 = 100	102,5
Zatrudnienie	I-VI 2018 = 100	101,7
Wydajność	I-VI 2018 = 100	100,8
Płaca	I-VI 2018 = 100	106,3

Dynamiki - przemysł

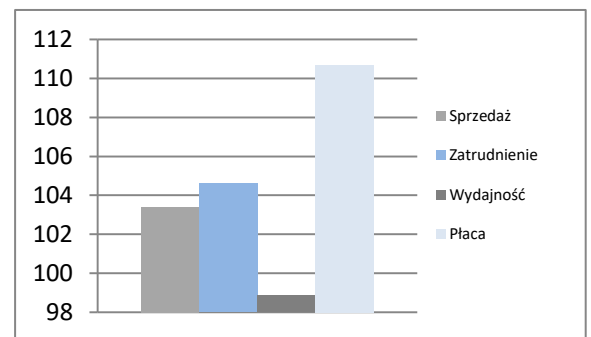


Budownictwo - sektor przedsiębiorstw

I-VI 2019

Sprzedaż	mIn PLN	11 156
Sprzedaż na zatrudnionego	tys. PLN	207
Zatrudnienie	w tys.	54
Płaca	PLN	4 914
Sprzedaż	I-VI 2018 = 100	103,4
Zatrudnienie	I-VI 2018 = 100	104,6
Wydajność	I-VI 2018 = 100	98,9
Płaca	I-VI 2018 = 100	110,7

Dynamiki - budownictwo

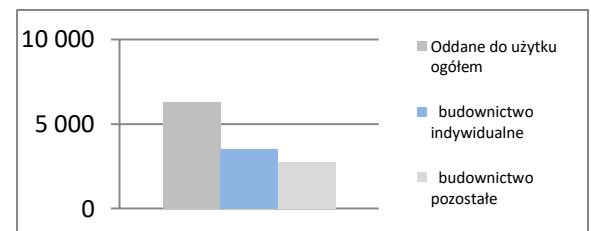


Mieszkania oddane do użytku

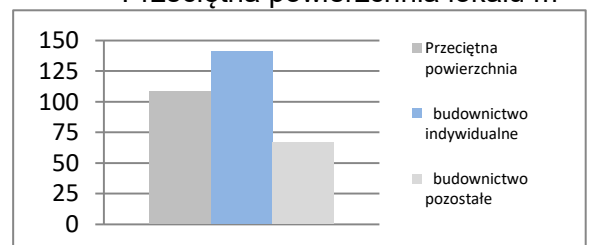
I-VI 2019

Oddane do użytku ogółem	szt.	6 277
budownictwo indywidualne	szt.	3 518
budownictwo pozostałe	szt.	2 759
Dynamika	I-VI 2018 = 100	113,8
Powierzchnia ogółem	tys. m ²	680
budownictwo indywidualne	tys. m ²	496
budownictwo pozostałe	tys. m ²	184
Dynamika	I-VI 2018 = 100	104,5
Przeciętna powierzchnia	m ²	108
budownictwo indywidualne	m ²	141
budownictwo pozostałe	m ²	67

Liczba mieszkań w szt.



Przeciętna powierzchnia lokalu m²

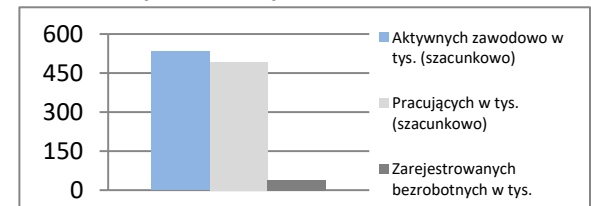


ŚWIĘTOKRZYSKIE

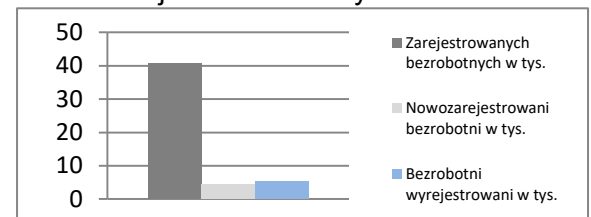
Powierzchnia	w km ²	11 711	Ludność tys.	1 242
	% Polski	3,7%	% Polski	3,2%
Gęstość zaludnienia	osób na km ²	106,0	Współczynnik urbanizacji	44,9%
	Polska	122,8	Polska	60,1%
PKB na mieszkańca	tys. PLN	39 365	PKB	48 872
	Średnia Polski = 100%	71,5%	% Polski	2,31%

Rynek pracy
koniec czerwca 2019

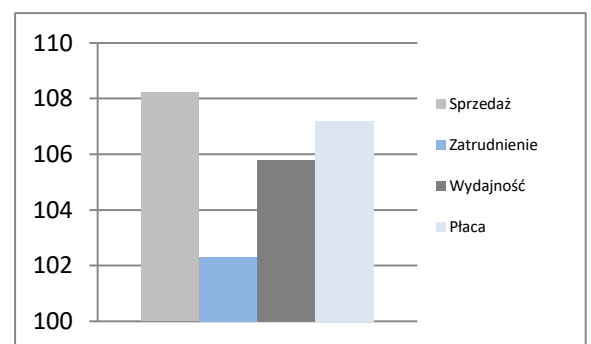
Zarejestrowanych bezrobotnych w tys.	40,6
Pracujących w tys. (szacunkowo)	493,6
Aktywnych zawodowo w tys. (szacunkowo)	534,2
Stopa bezrobocia	7,6%
	Polska 5,3%

Rynek pracy

Rynek pracy
w czerwcu 2019

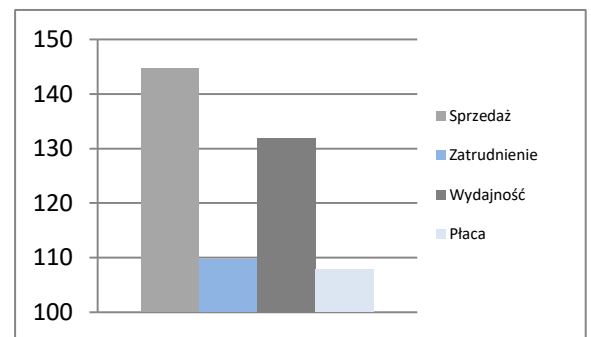
Bezrobotnych na ofertę pracy	19,0
Nowozarejestrowani bezrobotni w tys.	4,4
Bezrobotni wyrejestrowani w tys.	5,4

Rejestr bezrobotnych

Przemysł - sektor przedsiębiorstw
I-VI 2019

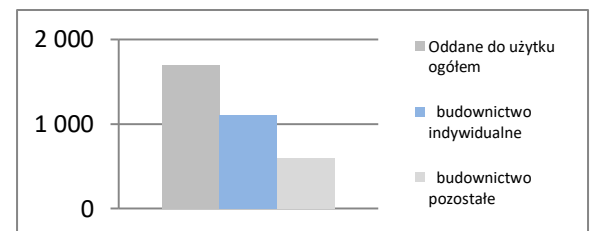
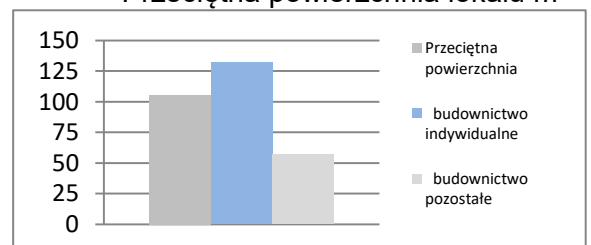
Sprzedaż	mIn PLN	15 095
Sprzedaż na zatrudnionego	tys. PLN	225
Zatrudnienie	w tys.	67
Płaca	PLN	4 566
Sprzedaż	I-VI 2018 = 100	108,2
Zatrudnienie	I-VI 2018 = 100	102,3
Wydajność	I-VI 2018 = 100	105,8
Płaca	I-VI 2018 = 100	107,2

Dynamiki - przemysł

Budownictwo - sektor przedsiębiorstw
I-VI 2019

Sprzedaż	mIn PLN	2 306
Sprzedaż na zatrudnionego	tys. PLN	231
Zatrudnienie	w tys.	10
Płaca	PLN	4 055
Sprzedaż	I-VI 2018 = 100	144,6
Zatrudnienie	I-VI 2018 = 100	109,6
Wydajność	I-VI 2018 = 100	131,9
Płaca	I-VI 2018 = 100	107,8

Dynamiki - budownictwo

Mieszkania oddane do użytku
I-VI 2019

Oddane do użytku ogółem	szt.	1 698
budownictwo indywidualne	szt.	1 100
budownictwo pozostałe	szt.	598
Dynamika	I-VI 2018 = 100	99,0
Powierzchnia ogółem	tys. m ²	179
budownictwo indywidualne	tys. m ²	145
budownictwo pozostałe	tys. m ²	34
Dynamika	I-VI 2018 = 100	91,5
Przeciętna powierzchnia	m ²	106
budownictwo indywidualne	m ²	132
budownictwo pozostałe	m ²	57

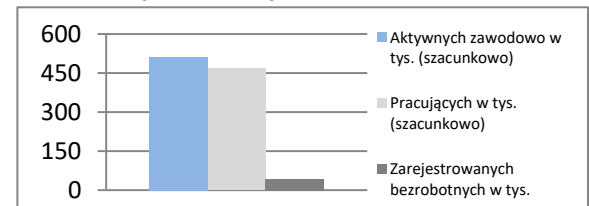
Liczba mieszkań w szt.

Przeciętna powierzchnia lokalu m²


WARMIŃSKO-MAZURSKIE

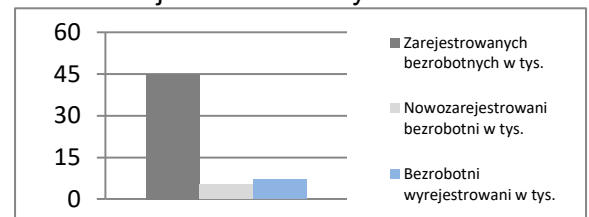
Powierzchnia	w km ²	24 173	Ludność tys.	1 429
	% Polski	7,7%	% Polski	3,7%
Gęstość zaludnienia	osób na km ²	59,1	Współczynnik urbanizacji	59,0%
	Polska	122,8	Polska	60,1%
PKB na mieszkańca	tys. PLN	39 382	PKB	mln PLN 56 277
	Średnia Polski = 100%	71,5%	% Polski	2,66%

Rynek pracy
koniec czerwca 2019

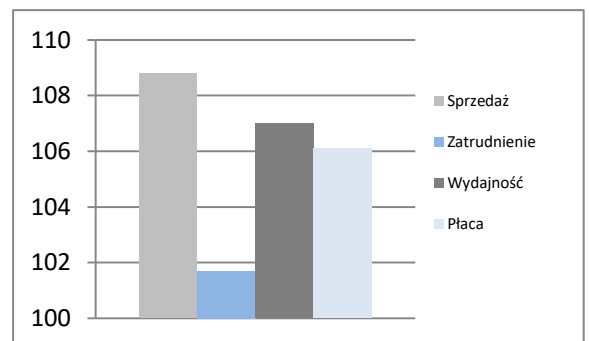
Zarejestrowanych bezrobotnych w tys.	45,1
Pracujących w tys. (szacunkowo)	467,4
Aktywnych zawodowo w tys. (szacunkowo)	512,5
Stopa bezrobocia	8,8%
	Polska 5,3%

Rynek pracy

Rynek pracy
w czerwcu 2019

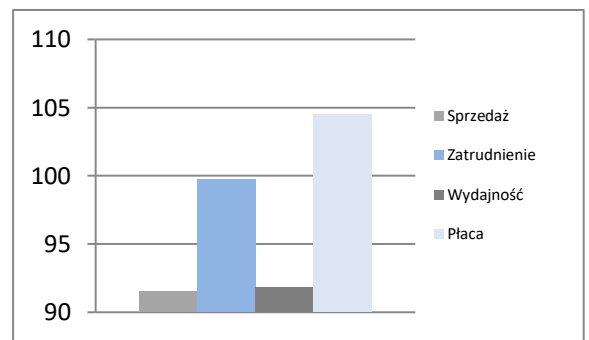
Bezrobotnych na ofertę pracy	14,0
Nowozarejestrowani bezrobotni w tys.	5,2
Bezrobotni wyrejestrowani w tys.	7,1

Rejestr bezrobotnych

Przemysł - sektor przedsiębiorstw
I-VI 2019

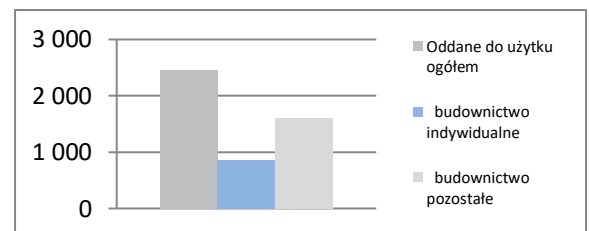
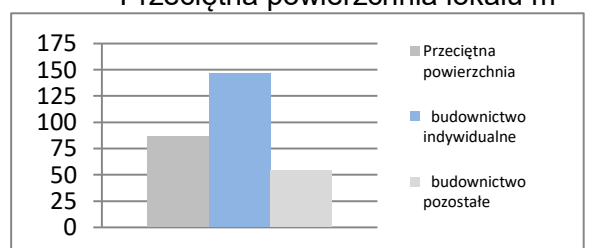
Sprzedaż	mln PLN	19 014
Sprzedaż na zatrudnionego	tys. PLN	216
Zatrudnienie	w tys.	88
Płaca	PLN	4 237
Sprzedaż	I-VI 2018 = 100	108,8
Zatrudnienie	I-VI 2018 = 100	101,7
Wydajność	I-VI 2018 = 100	107,0
Płaca	I-VI 2018 = 100	106,1

Dynamiki - przemysł

Budownictwo - sektor przedsiębiorstw
I-VI 2019

Sprzedaż	mln PLN	1 615
Sprzedaż na zatrudnionego	tys. PLN	147
Zatrudnienie	w tys.	11
Płaca	PLN	4 119
Sprzedaż	I-VI 2018 = 100	91,5
Zatrudnienie	I-VI 2018 = 100	99,7
Wydajność	I-VI 2018 = 100	91,8
Płaca	I-VI 2018 = 100	104,5

Dynamiki - budownictwo

Mieszkania oddane do użytku
I-VI 2019

Oddane do użytku ogółem	szt.	2 452
budownictwo indywidualne	szt.	854
budownictwo pozostałe	szt.	1 598
Dynamika	I-VI 2018 = 100	105,9
Powierzchnia ogółem	tys. m ²	212
budownictwo indywidualne	tys. m ²	125
budownictwo pozostałe	tys. m ²	87
Dynamika	I-VI 2018 = 100	102,5
Przeciętna powierzchnia	m ²	86
budownictwo indywidualne	m ²	146
budownictwo pozostałe	m ²	54

Liczba mieszkań w szt.

Przeciętna powierzchnia lokalu m²


WIELKOPOLSKIE

Powierzchnia	w km ²	29 827	Ludność tys.	3 494
	% Polski	9,5%	% Polski	9,1%
Gęstość zaludnienia	osób na km ²	117,1	Współczynnik urbanizacji	54,3%
	Polska	122,8	Polska	60,1%
PKB na mieszkańca	tys. PLN	59 946	PKB	młn PLN 209 452
	Średnia Polski = 100%	108,8%	% Polski	9,90%

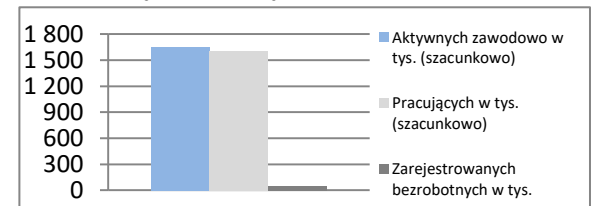
Rynek pracy

koniec czerwca 2019

Zarejestrowanych bezrobotnych w tys.	46,2
Pracujących w tys. (szacunkowo)	1 603,8
Aktywnych zawodowo w tys. (szacunkowo)	1 650,0

Stopa bezrobocia	2,8%
Polska	5,3%

Rynek pracy

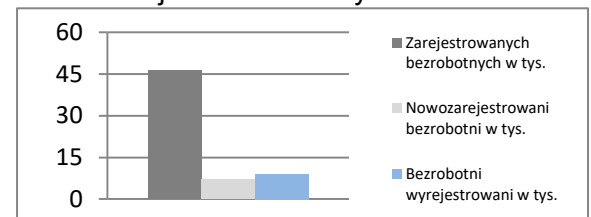


Rynek pracy

w czerwcu 2019

Bezrobotnych na ofertę pracy	8,0
Nowozarejestrowani bezrobotni w tys.	7,2
Bezrobotni wyrejestrowani w tys.	9,1

Rejestr bezrobotnych

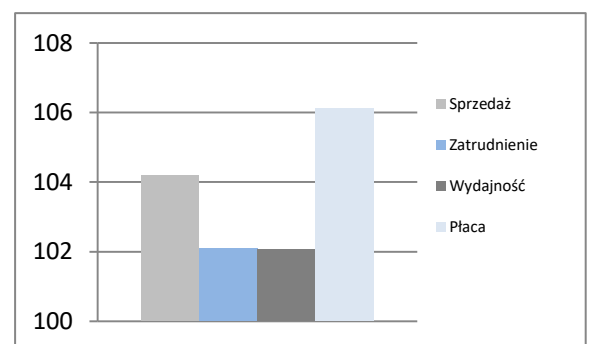


Przemysł - sektor przedsiębiorstw

I-VI 2019

Sprzedaż	młn PLN	91 783
Sprzedaż na zatrudnionego	tys. PLN	265
Zatrudnienie	w tys.	346
Płaca	PLN	4 897
Sprzedaż	I-VI 2018 = 100	104,2
Zatrudnienie	I-VI 2018 = 100	102,1
Wydajność	I-VI 2018 = 100	102,1
Płaca	I-VI 2018 = 100	106,1

Dynamiki - przemysł

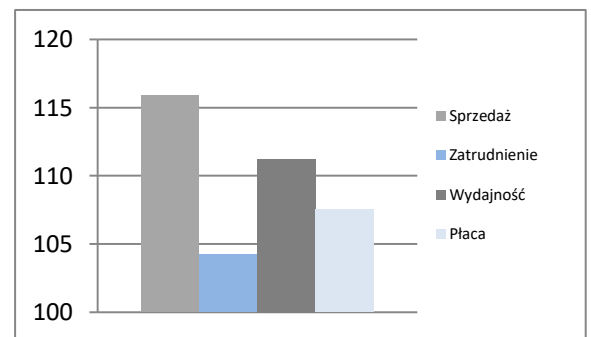


Budownictwo - sektor przedsiębiorstw

I-VI 2019

Sprzedaż	młn PLN	13 091
Sprzedaż na zatrudnionego	tys. PLN	336
Zatrudnienie	w tys.	39
Płaca	PLN	5 141
Sprzedaż	I-VI 2018 = 100	115,9
Zatrudnienie	I-VI 2018 = 100	104,2
Wydajność	I-VI 2018 = 100	111,2
Płaca	I-VI 2018 = 100	107,5

Dynamiki - budownictwo

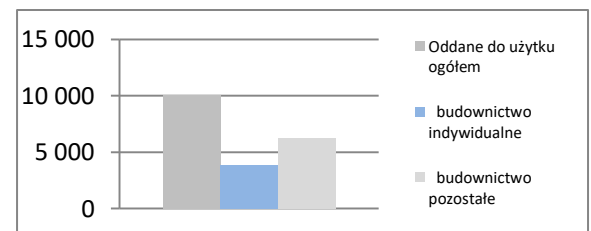


Mieszkania oddane do użytku

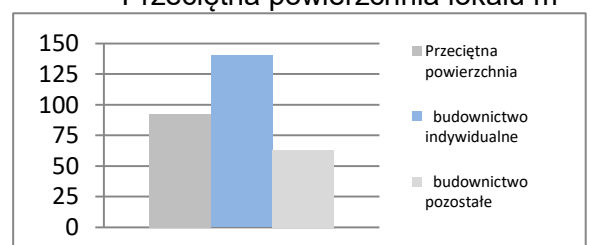
I-VI 2019

Oddane do użytku ogółem	szt.	10 104
budownictwo indywidualne	szt.	3 839
budownictwo pozostałe	szt.	6 265
Dynamika	I-VI 2018 = 100	108,6
Powierzchnia ogółem	tys. m ²	936
budownictwo indywidualne	tys. m ²	539
budownictwo pozostałe	tys. m ²	397
Dynamika	I-VI 2018 = 100	105,2
Przeciętna powierzchnia	m ²	93
budownictwo indywidualne	m ²	140
budownictwo pozostałe	m ²	63

Liczba mieszkań w szt.



Przeciętna powierzchnia lokalu m²



ZACHODNIOPOMORSKIE

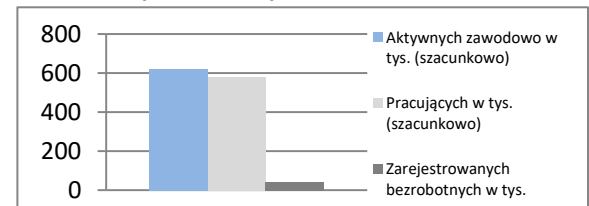
Powierzchnia	w km ²	22 892	Ludność tys.	1 701
	% Polski	7,3%	% Polski	4,4%
Gęstość zaludnienia	osób na km ²	74,3	Współczynnik urbanizacji	68,5%
	Polska	122,8	Polska	60,1%
PKB na mieszkańca	tys. PLN	45 896	PKB	mln PLN 78 068
	Średnia Polski = 100%	83,3%	% Polski	3,69%

Rynek pracy

koniec czerwca 2019

Zarejestrowanych bezrobotnych w tys.	40,9
Pracujących w tys. (szacunkowo)	578,8
Aktywnych zawodowo w tys. (szacunkowo)	619,7
Stopa bezrobocia	6,6%
	Polska 5,3%

Rynek pracy

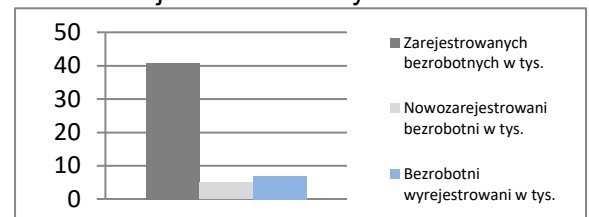


Rynek pracy

w czerwcu 2019

Bezrobotnych na ofertę pracy	7,0
Nowozarejestrowani bezrobotni w tys.	5,0
Bezrobotni wyrejestrowani w tys.	6,9

Rejestr bezrobotnych

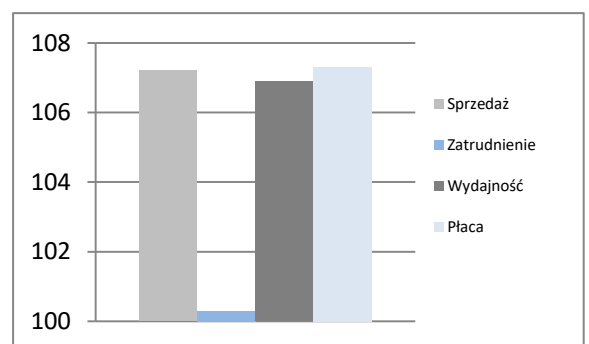


Przemysł - sektor przedsiębiorstw

I-VI 2019

Sprzedaż	mln PLN	21 684
Sprzedaż na zatrudnionego	tys. PLN	226
Zatrudnienie	w tys.	96
Płaca	PLN	4 744
Sprzedaż	I-VI 2018 = 100	107,2
Zatrudnienie	I-VI 2018 = 100	100,3
Wydajność	I-VI 2018 = 100	106,9
Płaca	I-VI 2018 = 100	107,3

Dynamiki - przemysł

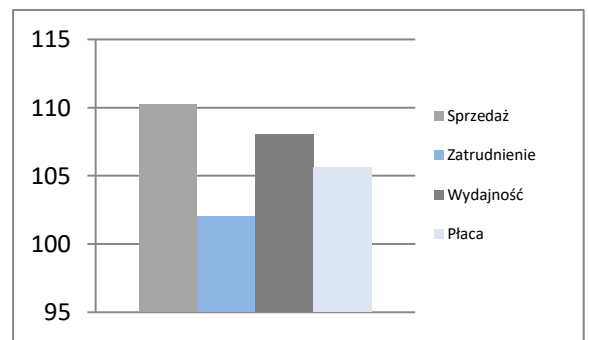


Budownictwo - sektor przedsiębiorstw

I-VI 2019

Sprzedaż	mln PLN	2 544
Sprzedaż na zatrudnionego	tys. PLN	212
Zatrudnienie	w tys.	12
Płaca	PLN	4 574
Sprzedaż	I-VI 2018 = 100	110,2
Zatrudnienie	I-VI 2018 = 100	102,0
Wydajność	I-VI 2018 = 100	108,0
Płaca	I-VI 2018 = 100	105,6

Dynamiki - budownictwo

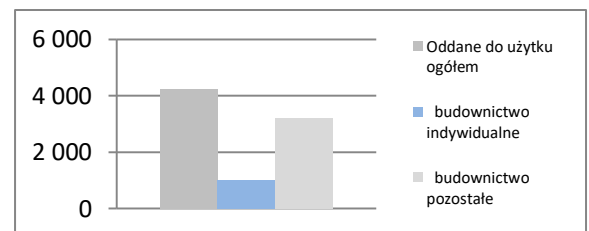


Mieszkania oddane do użytku

I-VI 2019

Oddane do użytku ogółem	szt.	4 227
budownictwo indywidualne	szt.	1 017
budownictwo pozostałe	szt.	3 210
Dynamika	I-VI 2018 = 100	115,4
Powierzchnia ogółem	tys. m ²	323
budownictwo indywidualne	tys. m ²	145
budownictwo pozostałe	tys. m ²	179
Dynamika	I-VI 2018 = 100	107,1
Przeciętna powierzchnia	m ²	76
budownictwo indywidualne	m ²	142
budownictwo pozostałe	m ²	56

Liczba mieszkań w szt.



Przeciętna powierzchnia lokalu m²

