

## POWIERZCHNIE DO WYNAJĘCIA

„Budynek usługowy nr 9a” - ul. Tarnobrzeska 8 w Radomiu

### OFERTA

Wolna powierzchnia biurowa usytuowana w budynku administracyjnym o łącznej pow. użytkowej ok. 400 m<sup>2</sup>.  
Idealna lokalizacja stwarzająca korzystane warunki do pracy dla wszystkich najemców.

## Opis oferty

Oferta dotyczy powierzchni biurowych w budynku, będącym własnością Agencji Rozwoju Przemysłu S.A., zlokalizowanym w Radomiu przy ul. Tarnobrzeszkiej 8. Obecnie do wynajęcia dostępne są dwa segmenty o łącznej powierzchni użytkowej 403,15 m kw.

### Standard powierzchni:

klimatyzacja, instalacja alarmowa, instalacja kontroli dostępu, instalacja strukturalna, podwieszane sufity, niezależne zaplecze socjalne (WC, pom. gospodarcze, kuchnia).



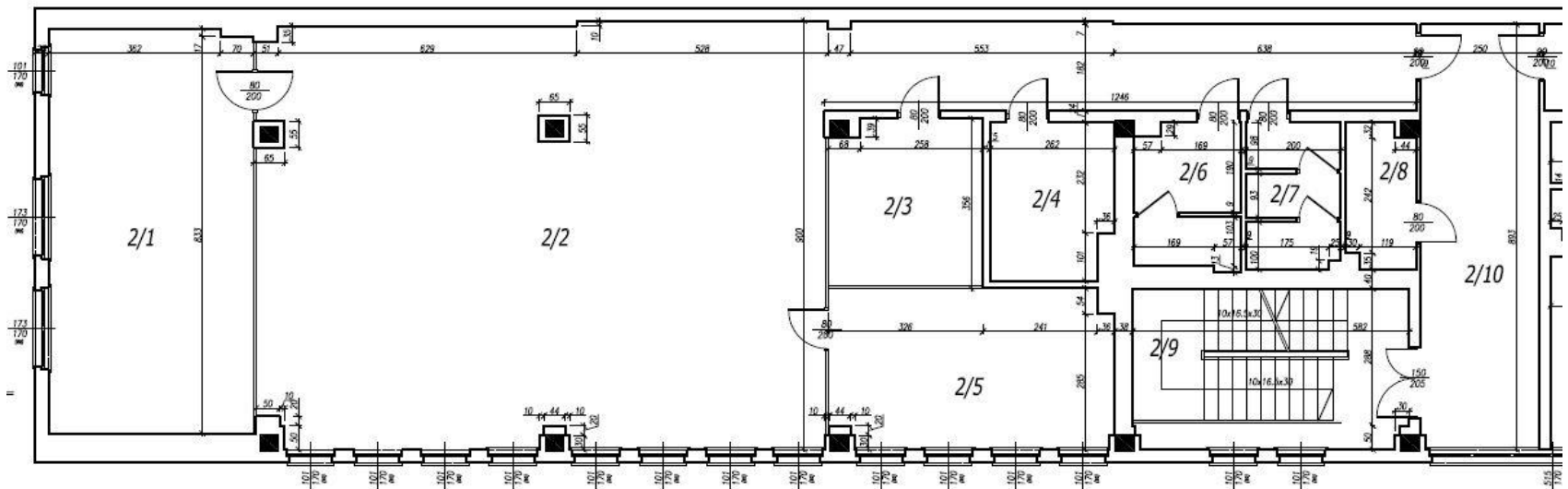
## Opis – Segment I

### SEGMENT I - przestrzeń biurowa OPEN SPACE

Wejście: I. klatka schodowa , II piętro, lewa strona – 206,51 m<sup>2</sup> ;

w tym:

- powierzchnia biurowa + sala konferencyjna - 163,52 m<sup>2</sup>
- powierzchnia sanitarna + kuchnia – 20,66 m<sup>2</sup>
- powierzchnia wspólna (korytarz 2/10) – 22,33 m<sup>2</sup>



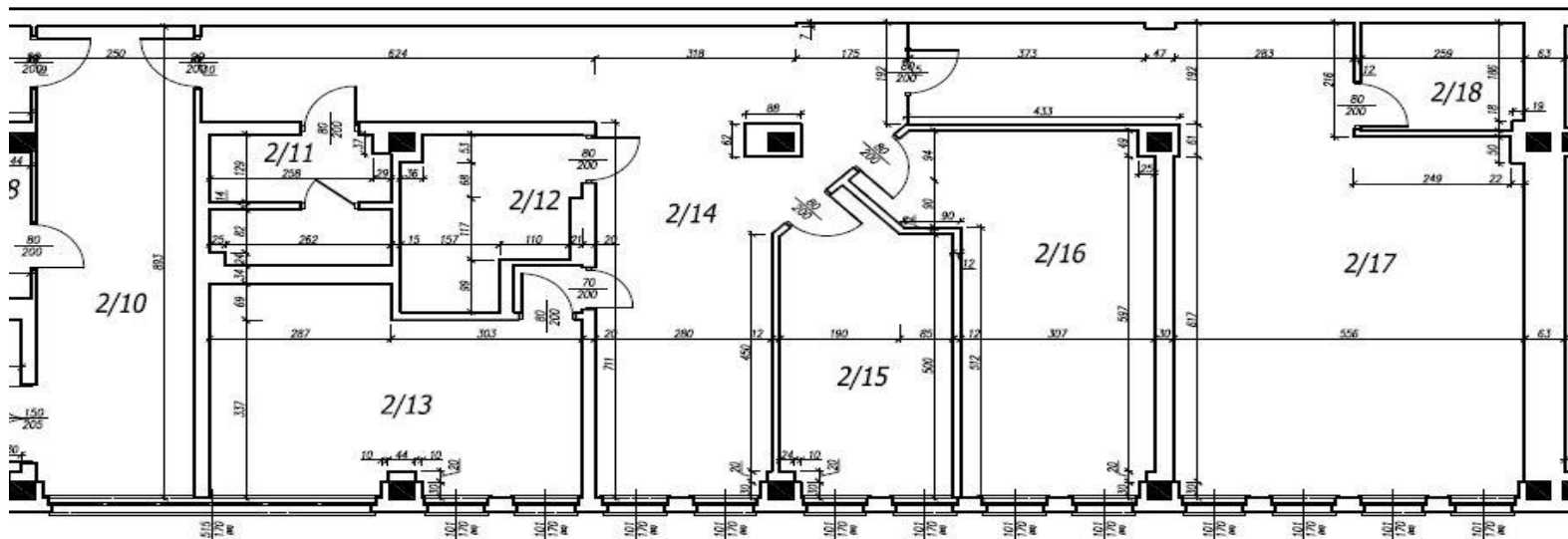
## Opis – Segment II

### SEGMENT II – powierzchnia podzielona na pomieszczenia biurowe

Wejście: I. klatka schodowa, II piętro, prawa strona – 196,64 m<sup>2</sup> ;

w tym:

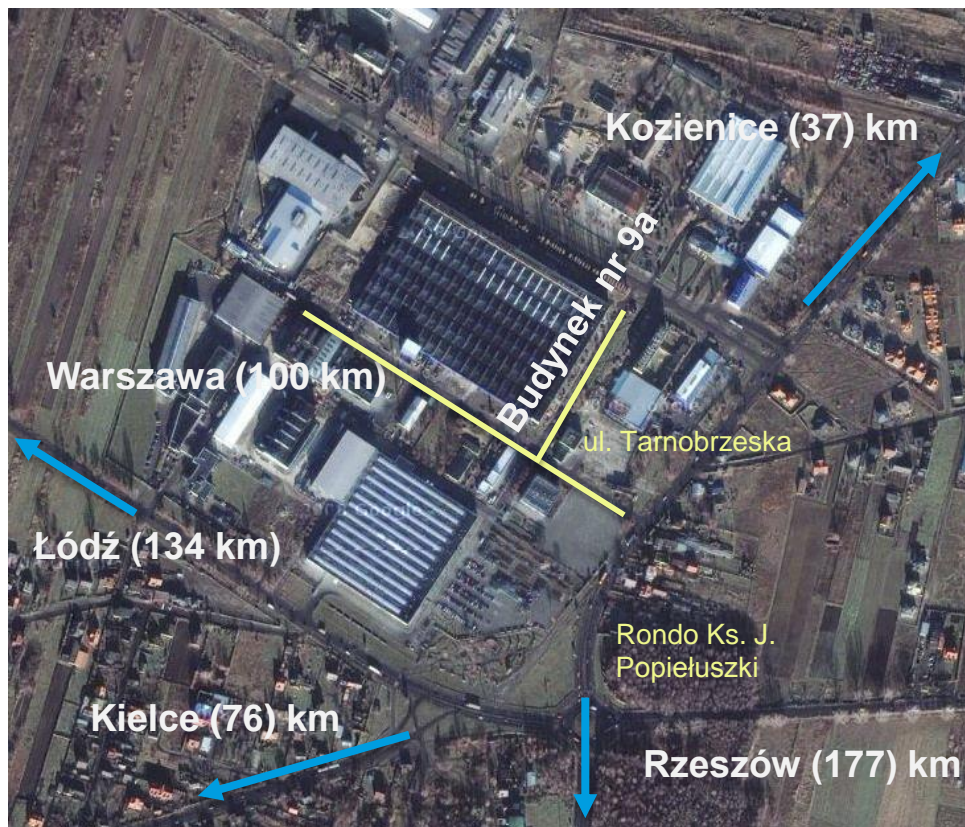
- powierzchnia biurowa + sala konferencyjna – 117,74 m<sup>2</sup>
- powierzchnia sanitarna + kuchnia – 14,55 m<sup>2</sup>
- komunikacja - 42,02 m<sup>2</sup>
- powierzchnia wspólna (korytarz 2/10) – 22,33 m<sup>2</sup>



## PRZYKŁADOWE ZDJĘCIA



## ZAPRASZAMY DO SKORZYSTANIA Z OFERTY



### WIZJA LOKALNA

Agencja Rozwoju Przemysłu S.A.  
Biuro Podstrefy Radom  
ul. Tarnobrzaska 8 w Radomiu  
II. klatka, I. piętro  
Rafał Obrzydziński  
tel. 48/344 61 40 lub 509 956 437,  
e-mail: rafal.obrzydzinski@arp.pl

### ZAWARCIE UMOWY NAJMU

Agencja Rozwoju Przemysłu S.A.  
Oddział w Tarnobrzegu  
ul. Zakładowa 30, 39-400 Tarnobrzeg  
Renata Bażant  
tel. 601-351-944  
e-mail: renata.bazant@arp.pl