



KRAJOWA IZBA GOSPODARCZA

Comiesięczny przegląd sytuacji gospodarczej
w województwach

Krajowa Izba Gospodarcza

28.09.2020 roku

Spis treści

Spis treści	str. 2
Objaśnienia i uwagi	str. 3
Porównanie województw	str. 4
POLSKA	str. 5
DOLNOŚLĄSKIE	str. 6
KUJAWSKO-POMORSKIE	str. 7
LUBELSKIE	str. 8
LUBUSKIE	str. 9
ŁÓDZKIE	str. 10
MAŁOPOLSKIE	str. 11
MAZOWIECKIE	str. 12
OPOLSKIE	str. 13
PODKARPACKIE	str. 14
PODLASKIE	str. 15
POMORSKIE	str. 16
ŚLĄSKIE	str. 17
ŚWIĘTOKRZYSKIE	str. 18
WARMIŃSKO-MAZURSKIE	str. 19
WIELKOPOLSKIE	str. 20
ZACHODNIOPOMORSKIE	str. 21

Objaśnienia i uwagi

Analitycy i komentatorzy zajmujący się problematyką gospodarczą zazwyczaj koncentrują się na danych obrazujących aktualny stan i bieżące zmiany całej polskiej gospodarki. Takie podejście jest naturalne. Uogólnienie danych pozwala na łatwiejsze ich zrozumienie oraz na prostsze formułowanie projekcji dotyczących przyszłości. Należy mieć jednak na uwadze, że z punktu widzenia poszczególnych firm synteza danych na poziomie ogólnokrajowym jest adekwatna jedynie w przypadku podmiotów największych.

Rozważne prowadzenie działalności gospodarczej oraz planowanie jej na przyszłość wymaga dobrego rozpoznania bieżących warunków lokalnych, na jakich działa firma. W przypadku zdecydowanej większości firm w Polsce owa lokalność dotyczy jednego województwa, w bardziej zaś zaawansowanym stadium ekspansji kilku województw.

Prezentowane systematycznie przez statystykę publiczną informacje wskazują na bardzo duże zróżnicowanie województw. Dotyczy to tak ich potencjału w zakresie powierzchni, ludności, wypracowanego produktu krajowego brutto, ale również takich parametrów jak aktualne tempo wzrostu, dostępne zasoby pracy, bezrobocie, poziom i dynamika płac, postęp w zakresie wydajności.

Zamiarem Krajowej Izby Gospodarczej jest wsparcie pracy przedsiębiorców poprzez przybliżenie im danych dotyczących potencjału gospodarczego i bieżącej sytuacji ekonomicznej panującej w poszczególnych województwach. W poniższym opracowaniu dane Głównego Urzędu Statystycznego zostały uzupełnione szacunkami KIG opartymi na danych GUS.

Z punktu widzenia analizy bieżącego stanu otoczenia biznesowego przedsiębiorstw szczególnie ważne są dane dotyczące sektora przedsiębiorstw - zwłaszcza przemysłu i budownictwa - gdzie zaprezentowany jest: poziom sprzedaży i aktualne tempo jej wzrostu wraz z przeciętną wydajnością pracownika mierzoną sprzedażą przypadającą na jednego zatrudnionego, poziom i dynamika zatrudnienia, poziom i dynamika płac, dynamika wydajności. W szczególności ważne wydaje się monitorowanie relacji pomiędzy dynamikami sprzedaży, zatrudnienia, wynagrodzeń i wydajności.

W ocenie potencjału gospodarczego i siły ekonomicznej poszczególnych województw pomocne mogą być informacje o poziomie produktu krajowego brutto, liczbie ludności – zwłaszcza aktywnej zawodowo, ale również te dotyczące gęstości zaludnienia czy współczynnika urbanizacji. Wypada podkreślić, że produkt krajowy brutto wypracowywany nawet przez nieduże województwa jest często przynajmniej porównywalny z produktem krajowym brutto części krajów naszego regionu.

Porównanie województw

Dane podstawowe	Powierzchnia		Ludność		Gęstość zal. osób na km ²	Wsp. urban. w %	PKB (2019)	
	w km ²	% Polski	w tys.	% Polski			mln PLN	PLN na mieszk.
POLSKA	312 680	100,0%	38 383	100,0%	122,8	60,0%	2 273 556	59 234
DOLNOŚLĄSKIE	19 947	6,4%	2 900	7,6%	145,4	68,4%	187 796	64 753
KUJAWSKO-POMORSKIE	17 971	5,7%	2 072	5,4%	115,3	58,9%	100 036	48 271
LUBELSKIE	25 122	8,0%	2 108	5,5%	83,9	46,5%	84 122	39 900
LUBUSKIE	13 988	4,5%	1 012	2,6%	72,3	64,9%	50 018	49 445
ŁÓDZKIE	18 219	5,8%	2 455	6,4%	134,7	62,4%	135 731	55 292
MAŁOPOLSKIE	15 183	4,9%	3 411	8,9%	224,7	48,2%	185 522	54 391
MAZOWIECKIE	35 558	11,4%	5 423	14,1%	152,5	64,5%	514 506	94 871
OPOLSKIE	9 412	3,0%	983	2,6%	104,4	53,2%	46 420	47 242
PODKARPACKIE	17 846	5,7%	2 127	5,5%	119,2	41,4%	89 123	41 897
PODLASKIE	20 187	6,5%	1 178	3,1%	58,4	60,8%	49 564	42 060
POMORSKIE	18 310	5,9%	2 344	6,1%	128,0	63,5%	134 140	57 229
ŚLĄSKIE	12 333	3,9%	4 518	11,8%	366,3	76,6%	279 402	61 847
ŚWIĘTOKRZYSKIE	11 711	3,7%	1 234	3,2%	105,4	45,4%	53 429	43 297
WARMIŃSKO-MAZURSKIE	24 173	7,7%	1 423	3,7%	58,9	59,2%	57 976	40 750
WIELKOPOLSKIE	29 827	9,5%	3 499	9,1%	117,3	54,0%	222 354	63 553
ZACHODNIOPOMORSKIE	22 892	7,3%	1 696	4,4%	74,1	68,4%	83 440	49 192

Rynek pracy	Aktywni zaw. w tys.	Bezrobotni rejestrowani		Pracujący w tys.			Płace w PLN	
		w tys.	stopa w %	ogółem	przemysł	budownictwo	przemysł	budownictwo
POLSKA	16 695	1 028,0	6,1%	15 667	2 723	425	5 328	5 321
DOLNOŚLĄSKIE	1 223	69,7	5,7%	1 153	227	28	5 913	5 777
KUJAWSKO-POMORSKIE	830	71,4	8,6%	759	136	20	4 693	4 684
LUBELSKIE	928	75,2	8,1%	853	99	18	4 936	4 217
LUBUSKIE	382	23,3	6,1%	359	72	7	4 861	4 286
ŁÓDZKIE	1 090	67,6	6,2%	1 023	170	20	5 120	4 841
MAŁOPOLSKIE	1 535	79,8	5,2%	1 455	212	44	5 217	4 875
MAZOWIECKIE	2 802	145,7	5,2%	2 656	389	90	6 067	6 761
OPOLSKIE	366	24,9	6,8%	341	59	7	5 090	4 831
PODKARPACKIE	959	86,3	9,0%	873	130	19	4 567	4 160
PODLASKIE	481	37,0	7,7%	444	57	13	4 644	5 383
POMORSKIE	941	52,7	5,6%	888	155	32	5 425	5 124
ŚLĄSKIE	1 854	89,0	4,8%	1 765	437	55	5 674	5 098
ŚWIĘTOKRZYSKIE	536	45,6	8,5%	491	68	10	4 753	4 367
WARMIŃSKO-MAZURSKIE	512	50,7	9,9%	461	78	11	4 450	4 549
WIELKOPOLSKIE	1 630	60,3	3,7%	1 569	341	40	5 092	5 178
ZACHODNIOPOMORSKIE	626	48,8	7,8%	577	94	12	5 036	4 689

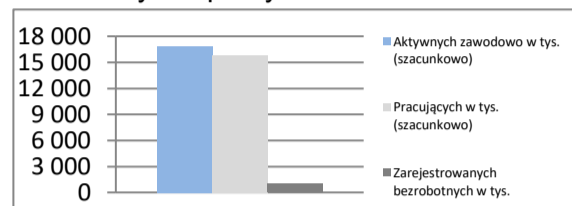
Wyniki przedsiębiorstw	Sprzedaż og. mln PLN	Przemysł		I - VIII 2020		Sprzedaż og. mln PLN	Budownictwo		I - VIII 2020	
		Na zatrud. tys. PLN	Sprzedaż I - VIII 2019 = 100	Wydajność	Na zatrud. tys. PLN		Sprzedaż I - VIII 2019 = 100	Wydajność		
POLSKA	956 422	351	95,5	97,3	160 619	378	100,8	100,0		
DOLNOŚLĄSKIE	86 875	383	96,8	97,5	10 264	367	105,4	106,3		
KUJAWSKO-POMORSKIE	42 615	313	100,7	103,3	5 553	278	114,1	113,6		
LUBELSKIE	25 591	258	96,1	99,0	3 460	192	98,9	94,6		
LUBUSKIE	24 506	340	92,5	95,7	1 513	216	92,5	90,6		
ŁÓDZKIE	56 717	334	100,7	104,1	6 979	349	119,5	117,2		
MAŁOPOLSKIE	70 609	333	95,0	95,6	15 853	360	117,0	116,5		
MAZOWIECKIE	194 997	501	103,6	101,2	49 506	550	93,5	93,7		
OPOLSKIE	20 798	353	97,3	100,5	2 892	413	96,7	100,2		
PODKARPACKIE	32 145	247	89,5	92,4	5 150	271	105,2	101,3		
PODLASKIE	21 476	377	104,7	104,0	5 031	387	112,2	110,9		
POMORSKIE	58 906	380	100,0	100,4	11 272	352	103,3	101,6		
ŚLĄSKIE	134 788	308	85,9	89,5	16 076	292	98,8	97,7		
ŚWIĘTOKRZYSKIE	19 819	291	98,5	96,6	3 015	302	94,1	95,8		
WARMIŃSKO-MAZURSKIE	20 557	264	80,2	90,3	2 920	265	134,1	135,5		
WIELKOPOLSKIE	117 847	346	96,8	98,2	17 742	444	95,2	92,9		
ZACHODNIOPOMORSKIE	28 176	300	98,3	101,0	3 394	283	93,3	94,1		

POLSKA

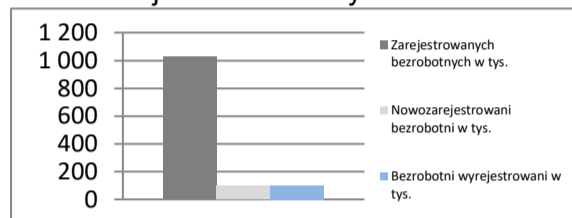
Powierzchnia	w km ²	312 680	Ludność tys.	38 383
	% Polski	100,0%	% Polski	100,0%
Gęstość zaludnienia	osób na km ²	122,8	Współczynnik urbanizacji	60,0%
	Polska	122,8	Polska	60,0%
PKB na mieszkańca	tys. PLN	59 234	PKB	2 273 556
	Średnia Polski = 100%	100,0%	% Polski	100,0%

Rynek pracy
koniec sierpnia 2020

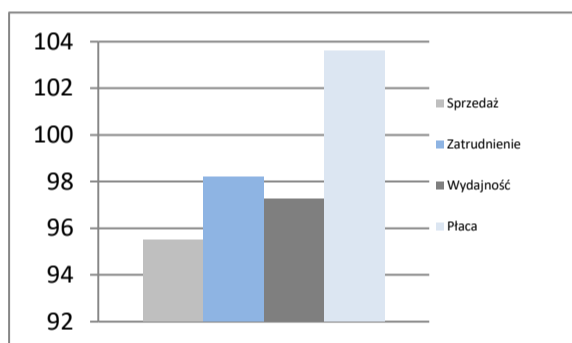
Zarejestrowanych bezrobotnych w tys.	1 028,0
Pracujących w tys. (szacunkowo)	15 824,5
Aktywnych zawodowo w tys. (szacunkowo)	16 852,5
Stopa bezrobocia	6,1%
	Polska 6,1%

Rynek pracy

Rynek pracy
w sierpniu 2020

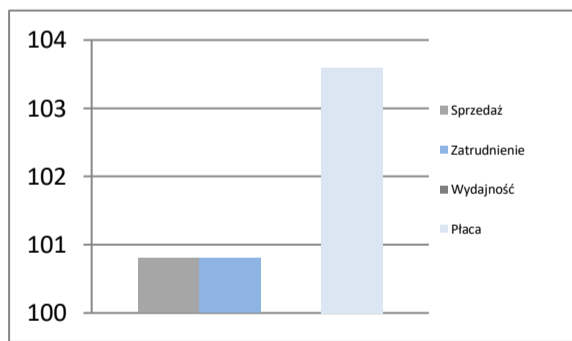
Bezrobotnych na ofertę pracy	14,0
Nowozarejestrowani bezrobotni w tys.	99,2
Bezrobotni wyrejestrowani w tys.	100,7

Rejestr bezrobotnych

Przemysł - sektor przedsiębiorstw
I - VIII 2020

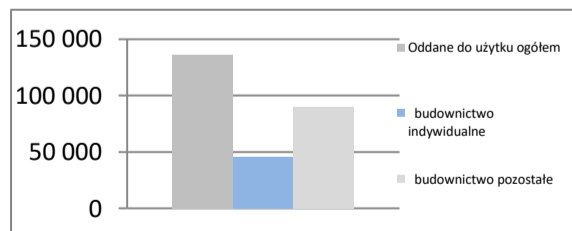
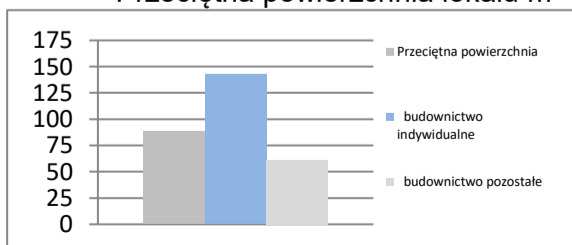
Sprzedaż	mIn PLN	956 422
Sprzedaż na zatrudnionego	tys. PLN	351
Zatrudnienie	w tys.	2 723
Płaca	PLN	5 328
Sprzedaż	I - VIII 2019 = 100	95,5
Zatrudnienie	I - VIII 2019 = 100	98,2
Wydajność	I - VIII 2019 = 100	97,3
Płaca	I - VIII 2019 = 100	103,6

Dynamiki - przemysł

Budownictwo - sektor przedsiębiorstw
I - VIII 2020

Sprzedaż	mIn PLN	160 619
Sprzedaż na zatrudnionego	tys. PLN	378
Zatrudnienie	w tys.	425
Płaca	PLN	5 321
Sprzedaż	I - VIII 2019 = 100	100,8
Zatrudnienie	I - VIII 2019 = 100	100,8
Wydajność	I - VIII 2019 = 100	100,0
Płaca	I - VIII 2019 = 100	103,6

Dynamiki - budownictwo

Mieszkania oddane do użytku
I - VIII 2020

Oddane do użytku ogółem	szt.	135 804
budownictwo indywidualne	szt.	45 964
budownictwo pozostałe	szt.	89 840
Dynamika	I - VIII 2019 = 100	105,5
Powierzchnia ogółem	tys. m ²	12 053
budownictwo indywidualne	tys. m ²	6 574
budownictwo pozostałe	tys. m ²	5 479
Dynamika	I - VIII 2019 = 100	104,4
Przeciętna powierzchnia	m ²	89
budownictwo indywidualne	m ²	143
budownictwo pozostałe	m ²	61

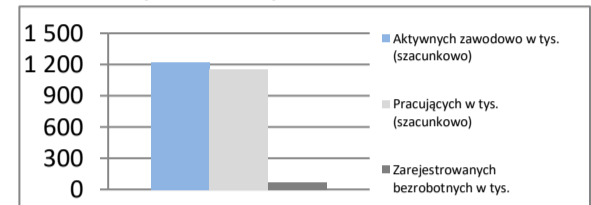
Liczba mieszkań w szt.

Przeciętna powierzchnia lokalu m²


DOLNOŚLĄSKIE

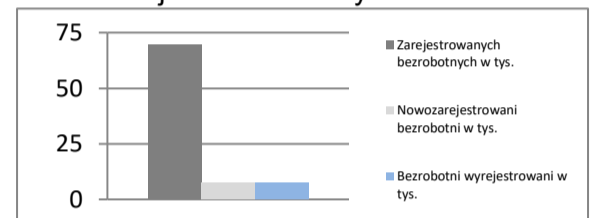
Powierzchnia	w km ²	19 947	Ludność tys.	2 900
	% Polski	6,4%	% Polski	7,6%
Gęstość zaludnienia	osób na km ²	145,4	Współczynnik urbanizacji	68,4%
	Polska	122,8	Polska	60,0%
PKB na mieszkańca	tys. PLN	64 753	PKB	mln PLN 187 796
	Średnia Polski = 100%	109,3%	% Polski	8,26%

Rynek pracy
koniec sierpnia 2020

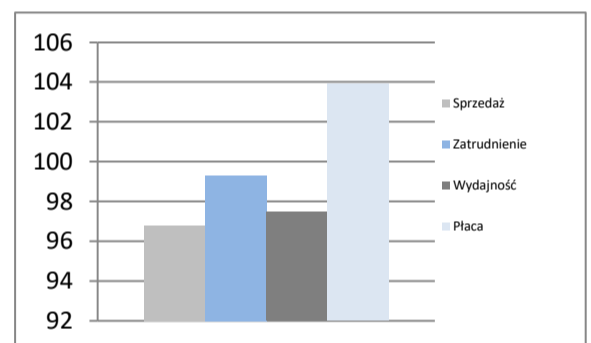
Zarejestrowanych bezrobotnych w tys.	69,7
Pracujących w tys. (szacunkowo)	1 153,1
Aktywnych zawodowo w tys. (szacunkowo)	1 222,8
Stopa bezrobocia	5,7%
	Polska 6,1%

Rynek pracy

Rynek pracy
w sierpniu 2020

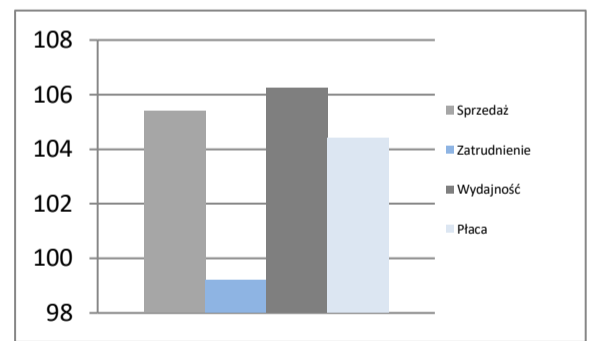
Bezrobotnych na ofertę pracy	7,0
Nowozarejestrowani bezrobotni w tys.	7,3
Bezrobotni wyrejestrowani w tys.	7,5

Rejestr bezrobotnych

Przemysł - sektor przedsiębiorstw
I - VIII 2020

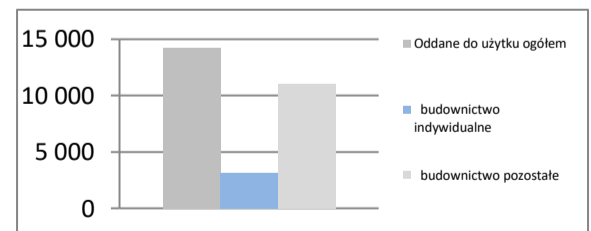
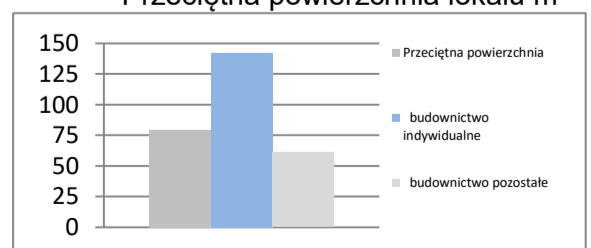
Sprzedaż	mln PLN	86 875
Sprzedaż na zatrudnionego	tys. PLN	383
Zatrudnienie	w tys.	227
Płaca	PLN	5 913
Sprzedaż	I - VIII 2019 = 100	96,8
Zatrudnienie	I - VIII 2019 = 100	99,3
Wydajność	I - VIII 2019 = 100	97,5
Płaca	I - VIII 2019 = 100	103,9

Dynamiki - przemysł

Budownictwo - sektor przedsiębiorstw
I - VIII 2020

Sprzedaż	mln PLN	10 264
Sprzedaż na zatrudnionego	tys. PLN	367
Zatrudnienie	w tys.	28
Płaca	PLN	5 777
Sprzedaż	I - VIII 2019 = 100	105,4
Zatrudnienie	I - VIII 2019 = 100	99,2
Wydajność	I - VIII 2019 = 100	106,3
Płaca	I - VIII 2019 = 100	104,4

Dynamiki - budownictwo

Mieszkania oddane do użytku
I - VIII 2020

Oddane do użytku ogółem	szt.	14 202
budownictwo indywidualne	szt.	3 161
budownictwo pozostałe	szt.	11 041
Dynamika	I - VIII 2019 = 100	110,4
Powierzchnia ogółem	tys. m ²	1 126
budownictwo indywidualne	tys. m ²	449
budownictwo pozostałe	tys. m ²	677
Dynamika	I - VIII 2019 = 100	109,6
Przeciętna powierzchnia	m ²	79
budownictwo indywidualne	m ²	142
budownictwo pozostałe	m ²	61

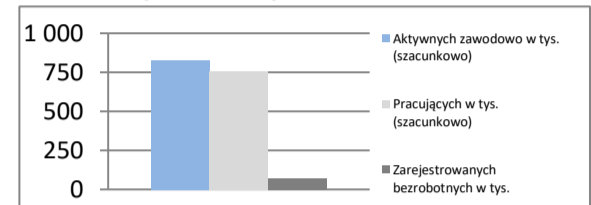
Liczba mieszkań w szt.

Przeciętna powierzchnia lokalu m²


KUJAWSKO-POMORSKIE

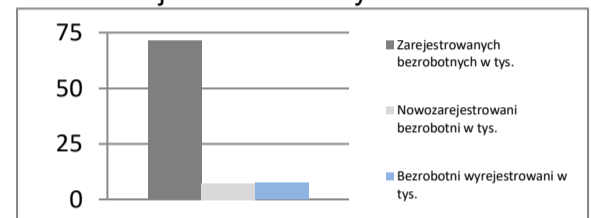
Powierzchnia	w km ²	17 971	Ludność tys.	2 072
	% Polski	5,7%	% Polski	5,4%
Gęstość zaludnienia	osób na km ²	115,3	Współczynnik urbanizacji	58,9%
	Polska	122,8	Polska	60,0%
PKB na mieszkańca	tys. PLN	48 271	PKB	mln PLN 100 036
	Średnia Polski = 100%	81,5%	% Polski	4,40%

Rynek pracy
koniec sierpnia 2020

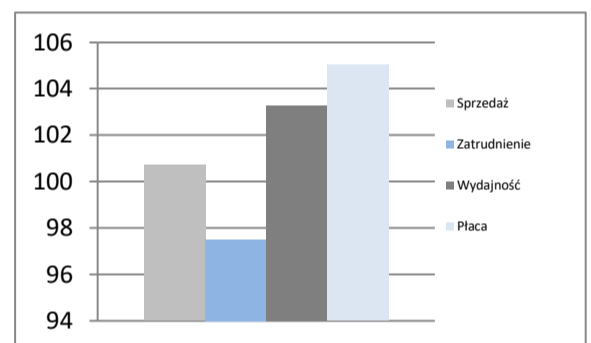
Zarejestrowanych bezrobotnych w tys.	71,4
Pracujących w tys. (szacunkowo)	758,8
Aktywnych zawodowo w tys. (szacunkowo)	830,2
Stopa bezrobocia	8,6%
	Polska 6,1%

Rynek pracy

Rynek pracy
w sierpniu 2020

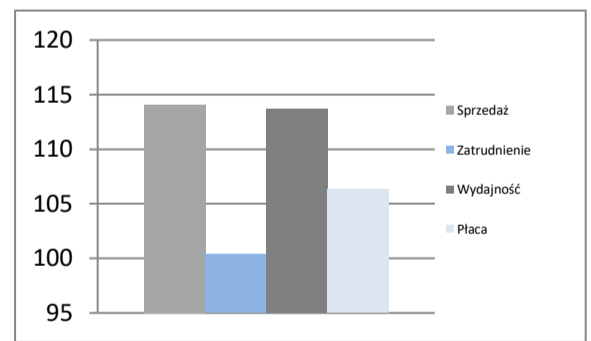
Bezrobotnych na ofertę pracy	18,0
Nowozarejestrowani bezrobotni w tys.	7,1
Bezrobotni wyrejestrowani w tys.	7,3

Rejestr bezrobotnych

Przemysł - sektor przedsiębiorstw
I - VIII 2020

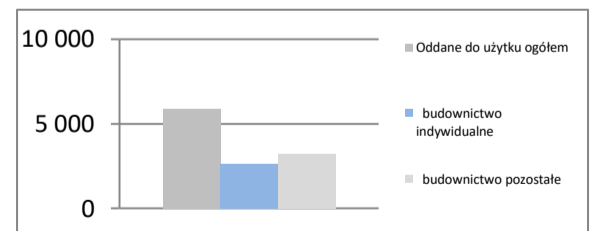
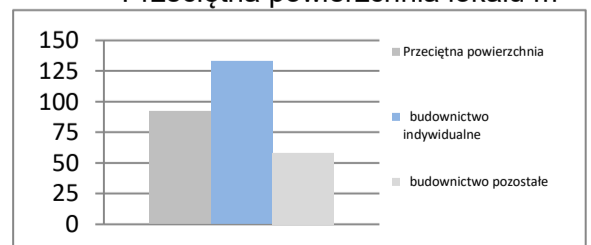
Sprzedaż	mln PLN	42 615
Sprzedaż na zatrudnionego	tys. PLN	313
Zatrudnienie	w tys.	136
Płaca	PLN	4 693
Sprzedaż	I - VIII 2019 = 100	100,7
Zatrudnienie	I - VIII 2019 = 100	97,5
Wydajność	I - VIII 2019 = 100	103,3
Płaca	I - VIII 2019 = 100	105,0

Dynamiki - przemysł

Budownictwo - sektor przedsiębiorstw
I - VIII 2020

Sprzedaż	mln PLN	5 553
Sprzedaż na zatrudnionego	tys. PLN	278
Zatrudnienie	w tys.	20
Płaca	PLN	4 684
Sprzedaż	I - VIII 2019 = 100	114,1
Zatrudnienie	I - VIII 2019 = 100	100,4
Wydajność	I - VIII 2019 = 100	113,6
Płaca	I - VIII 2019 = 100	106,3

Dynamiki - budownictwo

Mieszkania oddane do użytku
I - VIII 2020

Oddane do użytku ogółem	szt.	5 865
budownictwo indywidualne	szt.	2 645
budownictwo pozostałe	szt.	3 220
Dynamika	I - VIII 2019 = 100	108,5
Powierzchnia ogółem	tys. m ²	538
budownictwo indywidualne	tys. m ²	351
budownictwo pozostałe	tys. m ²	187
Dynamika	I - VIII 2019 = 100	106,6
Przeciętna powierzchnia	m ²	92
budownictwo indywidualne	m ²	133
budownictwo pozostałe	m ²	58

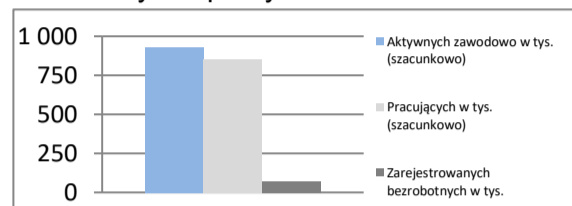
Liczba mieszkań w szt.

Przeciętna powierzchnia lokalu m²


LUBELSKIE

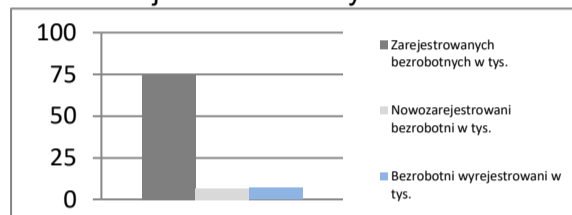
Powierzchnia	w km ²	25 122	Ludność tys.	2 108
	% Polski	8,0%	% Polski	5,5%
Gęstość zaludnienia	osób na km ²	83,9	Współczynnik urbanizacji	46,5%
	Polska	122,8	Polska	60,0%
PKB na mieszkańca	tys. PLN	39 900	PKB	84 122
	Średnia Polski = 100%	67,4%	% Polski	3,70%

Rynek pracy
koniec sierpnia 2020

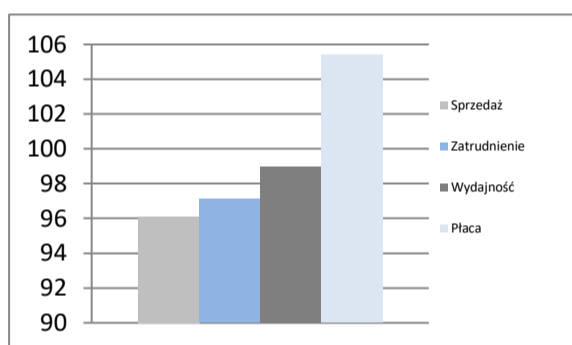
Zarejestrowanych bezrobotnych w tys.	75,2
Pracujących w tys. (szacunkowo)	853,2
Aktywnych zawodowo w tys. (szacunkowo)	928,4
Stopa bezrobocia	8,1%
	Polska 6,1%

Rynek pracy

Rynek pracy
w sierpniu 2020

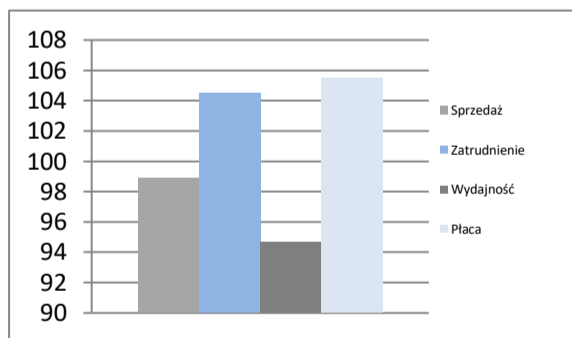
Bezrobotnych na ofertę pracy	26,0
Nowozarejestrowani bezrobotni w tys.	6,7
Bezrobotni wyrejestrowani w tys.	7,1

Rejestr bezrobotnych

Przemysł - sektor przedsiębiorstw
I - VIII 2020

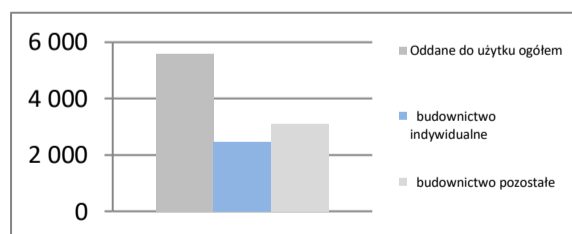
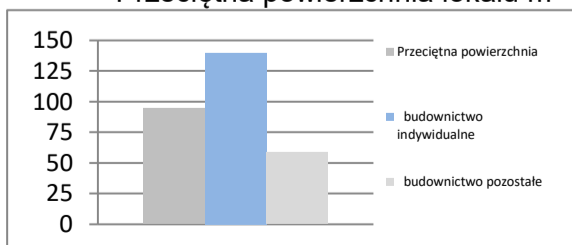
Sprzedaż	mIn PLN	25 591
Sprzedaż na zatrudnionego	tys. PLN	258
Zatrudnienie	w tys.	99
Płaca	PLN	4 936
Sprzedaż	I - VIII 2019 = 100	96,1
Zatrudnienie	I - VIII 2019 = 100	97,1
Wydajność	I - VIII 2019 = 100	99,0
Płaca	I - VIII 2019 = 100	105,4

Dynamiki - przemysł

Budownictwo - sektor przedsiębiorstw
I - VIII 2020

Sprzedaż	mIn PLN	3 460
Sprzedaż na zatrudnionego	tys. PLN	192
Zatrudnienie	w tys.	18
Płaca	PLN	4 217
Sprzedaż	I - VIII 2019 = 100	98,9
Zatrudnienie	I - VIII 2019 = 100	104,5
Wydajność	I - VIII 2019 = 100	94,6
Płaca	I - VIII 2019 = 100	105,5

Dynamiki - budownictwo

Mieszkania oddane do użytku
I - VIII 2020

Oddane do użytku ogółem	szt.	5 569
budownictwo indywidualne	szt.	2 459
budownictwo pozostałe	szt.	3 110
Dynamika	I - VIII 2019 = 100	120,0
Powierzchnia ogółem	tys. m ²	527
budownictwo indywidualne	tys. m ²	345
budownictwo pozostałe	tys. m ²	182
Dynamika	I - VIII 2019 = 100	112,1
Przeciętna powierzchnia	m ²	95
budownictwo indywidualne	m ²	140
budownictwo pozostałe	m ²	59

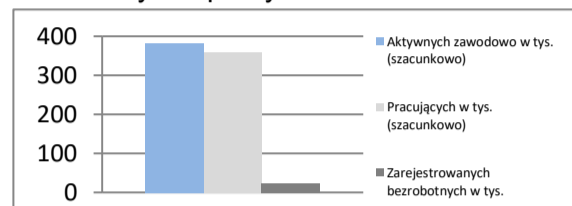
Liczba mieszkań w szt.

Przeciętna powierzchnia lokalu m²


LUBUSKIE

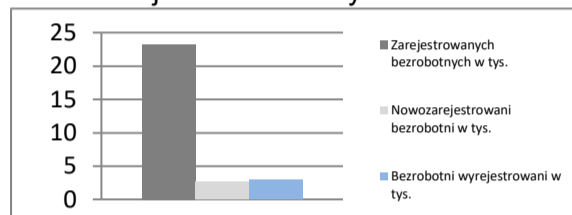
Powierzchnia	w km ²	13 988	Ludność tys.	1 012
	% Polski	4,5%	% Polski	2,6%
Gęstość zaludnienia	osób na km ²	72,3	Współczynnik urbanizacji	64,9%
	Polska	122,8	Polska	60,0%
PKB na mieszkańca	tys. PLN	49 445	PKB	mIn PLN
	Średnia Polski = 100%	83,5%	% Polski	2,20%

Rynek pracy
koniec sierpnia 2020

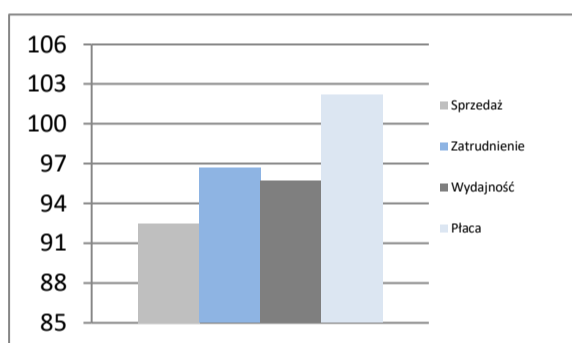
Zarejestrowanych bezrobotnych w tys.	23,3
Pracujących w tys. (szacunkowo)	358,7
Aktywnych zawodowo w tys. (szacunkowo)	382,0
Stopa bezrobocia	6,1%
	Polska 6,1%

Rynek pracy

Rynek pracy
w sierpniu 2020

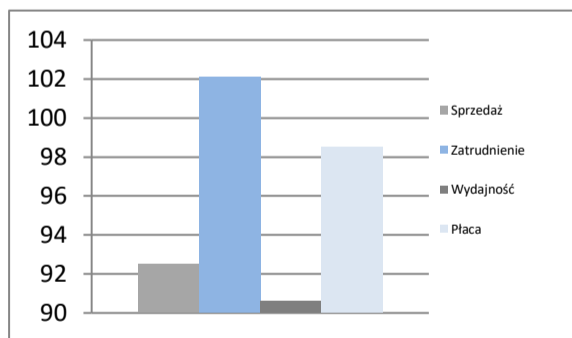
Bezrobotnych na ofertę pracy	10,0
Nowozarejestrowani bezrobotni w tys.	2,7
Bezrobotni wyrejestrowani w tys.	3,0

Rejestr bezrobotnych

Przemysł - sektor przedsiębiorstw
I - VIII 2020

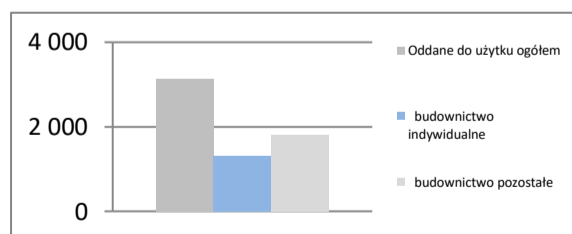
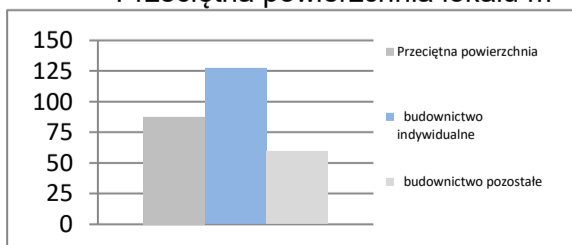
Sprzedaż	mIn PLN	24 506
Sprzedaż na zatrudnionego	tys. PLN	340
Zatrudnienie	w tys.	72
Płaca	PLN	4 861
Sprzedaż	I - VIII 2019 = 100	92,5
Zatrudnienie	I - VIII 2019 = 100	96,7
Wydajność	I - VIII 2019 = 100	95,7
Płaca	I - VIII 2019 = 100	102,2

Dynamiki - przemysł

Budownictwo - sektor przedsiębiorstw
I - VIII 2020

Sprzedaż	mIn PLN	1 513
Sprzedaż na zatrudnionego	tys. PLN	216
Zatrudnienie	w tys.	7
Płaca	PLN	4 286
Sprzedaż	I - VIII 2019 = 100	92,5
Zatrudnienie	I - VIII 2019 = 100	102,1
Wydajność	I - VIII 2019 = 100	90,6
Płaca	I - VIII 2019 = 100	98,5

Dynamiki - budownictwo

Mieszkania oddane do użytku
I - VIII 2020

Oddane do użytku ogółem	szt.	3 124
budownictwo indywidualne	szt.	1 307
budownictwo pozostałe	szt.	1 817
Dynamika	I - VIII 2019 = 100	122,6
Powierzchnia ogółem	tys. m ²	274
budownictwo indywidualne	tys. m ²	166
budownictwo pozostałe	tys. m ²	108
Dynamika	I - VIII 2019 = 100	111,9
Przeciętna powierzchnia	m ²	88
budownictwo indywidualne	m ²	127
budownictwo pozostałe	m ²	59

Liczba mieszkań w szt.

Przeciętna powierzchnia lokalu m²


ŁÓDZKIE

Powierzchnia	w km ²	18 219	Ludność tys.	2 455
	% Polski	5,8%	% Polski	6,4%
Gęstość zaludnienia	osób na km ²	134,7	Współczynnik urbanizacji	62,4%
	Polska	122,8	Polska	60,0%
PKB na mieszkańca	tys. PLN	55 292	PKB	mln PLN 135 731
	Średnia Polski = 100%	93,3%	% Polski	5,97%

Rynek pracy
koniec sierpnia 2020

Zarejestrowanych bezrobotnych w tys.	67,6
Pracujących w tys. (szacunkowo)	1 022,7
Aktywnych zawodowo w tys. (szacunkowo)	1 090,3

Stopa bezrobocia	6,2%
Polska	6,1%

Rynek pracy
w sierpniu 2020

Bezrobotnych na ofertę pracy	13,0
Nowozarejestrowani bezrobotni w tys.	6,1
Bezrobotni wyrejestrowani w tys.	6,3

Przemysł - sektor przedsiębiorstw
I - VIII 2020

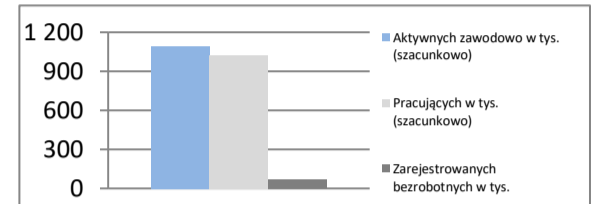
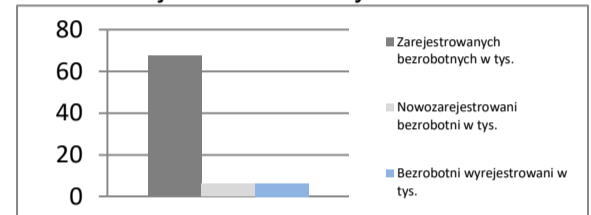
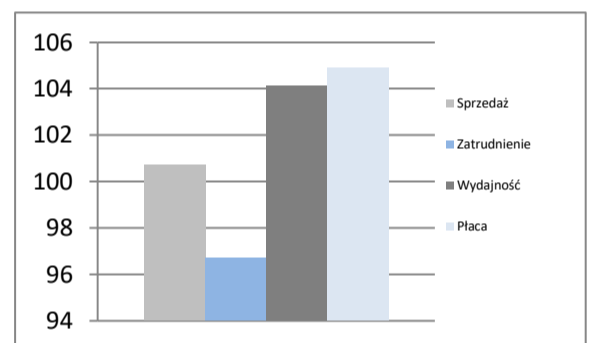
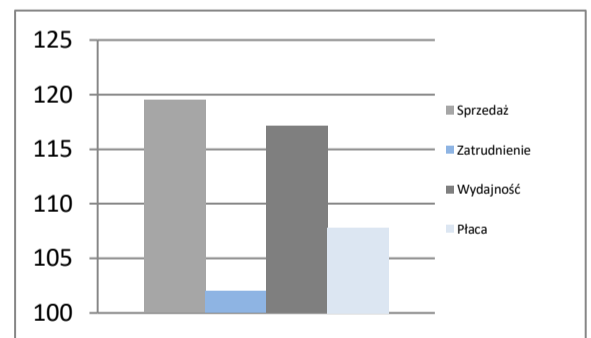
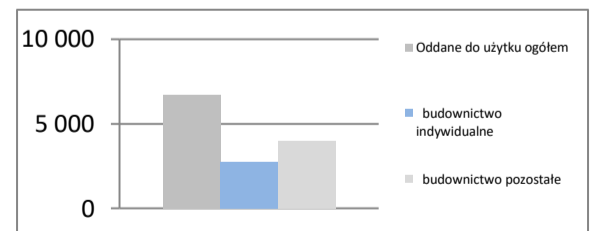
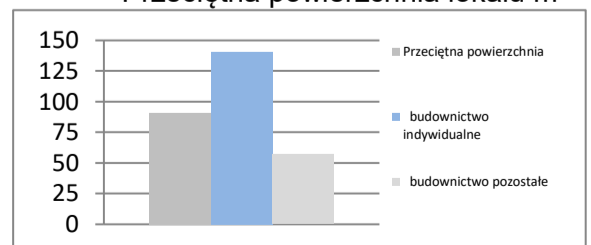
Sprzedaż	mln PLN	56 717
Sprzedaż na zatrudnionego	tys. PLN	334
Zatrudnienie	w tys.	170
Płaca	PLN	5 120
Sprzedaż	I - VIII 2019 = 100	100,7
Zatrudnienie	I - VIII 2019 = 100	96,7
Wydajność	I - VIII 2019 = 100	104,1
Płaca	I - VIII 2019 = 100	104,9

Budownictwo - sektor przedsiębiorstw
I - VIII 2020

Sprzedaż	mln PLN	6 979
Sprzedaż na zatrudnionego	tys. PLN	349
Zatrudnienie	w tys.	20
Płaca	PLN	4 841
Sprzedaż	I - VIII 2019 = 100	119,5
Zatrudnienie	I - VIII 2019 = 100	102,0
Wydajność	I - VIII 2019 = 100	117,2
Płaca	I - VIII 2019 = 100	107,8

Mieszkania oddane do użytku
I - VIII 2020

Oddane do użytku ogółem	szt.	6 731
budownictwo indywidualne	szt.	2 733
budownictwo pozostałe	szt.	3 998
Dynamika	I - VIII 2019 = 100	110,2
Powierzchnia ogółem	tys. m ²	611
budownictwo indywidualne	tys. m ²	384
budownictwo pozostałe	tys. m ²	227
Dynamika	I - VIII 2019 = 100	99,6
Przeciętna powierzchnia	m ²	91
budownictwo indywidualne	m ²	140
budownictwo pozostałe	m ²	57

Rynek pracy

Rejestr bezrobotnych

Dynamiki - przemysł

Dynamiki - budownictwo

Liczba mieszkań w szt.

Przeciętna powierzchnia lokalu m²


MAŁOPOLSKIE

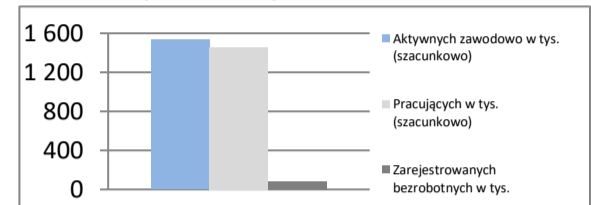
Powierzchnia	w km ²	15 183	Ludność tys.	3 411
	% Polski	4,9%	% Polski	8,9%
Gęstość zaludnienia	osób na km ²	224,7	Współczynnik urbanizacji	48,2%
	Polska	122,8	Polska	60,0%
PKB na mieszkańca	tys. PLN	54 391	PKB	mln PLN 185 522
	Średnia Polski = 100%	91,8%	% Polski	8,16%

Rynek pracy

koniec sierpnia 2020

Zarejestrowanych bezrobotnych w tys.	79,8
Pracujących w tys. (szacunkowo)	1 454,8
Aktywnych zawodowo w tys. (szacunkowo)	1 534,6
Stopa bezrobocia	5,2%
	Polska 6,1%

Rynek pracy

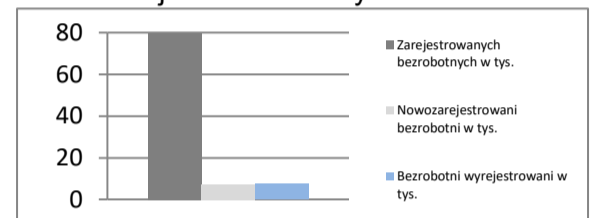


Rynek pracy

w sierpniu 2020

Bezrobotnych na ofertę pracy	19,0
Nowozarejestrowani bezrobotni w tys.	7,3
Bezrobotni wyrejestrowani w tys.	7,4

Rejestr bezrobotnych

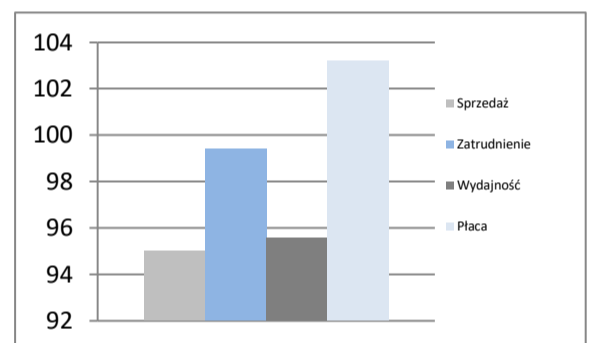


Przemysł - sektor przedsiębiorstw

I - VIII 2020

Sprzedaż	mln PLN	70 609
Sprzedaż na zatrudnionego	tys. PLN	333
Zatrudnienie	w tys.	212
Płaca	PLN	5 217
Sprzedaż	I - VIII 2019 = 100	95,0
Zatrudnienie	I - VIII 2019 = 100	99,4
Wydajność	I - VIII 2019 = 100	95,6
Płaca	I - VIII 2019 = 100	103,2

Dynamiki - przemysł

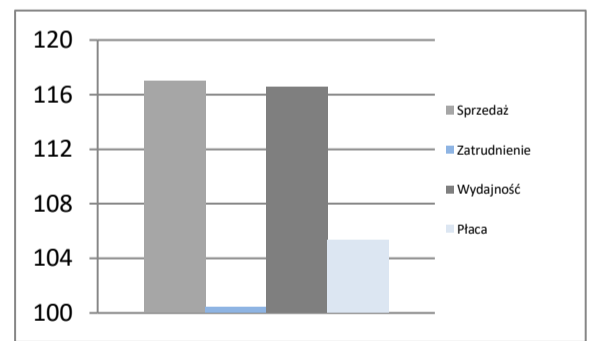


Budownictwo - sektor przedsiębiorstw

I - VIII 2020

Sprzedaż	mln PLN	15 853
Sprzedaż na zatrudnionego	tys. PLN	360
Zatrudnienie	w tys.	44
Płaca	PLN	4 875
Sprzedaż	I - VIII 2019 = 100	117,0
Zatrudnienie	I - VIII 2019 = 100	100,4
Wydajność	I - VIII 2019 = 100	116,5
Płaca	I - VIII 2019 = 100	105,3

Dynamiki - budownictwo

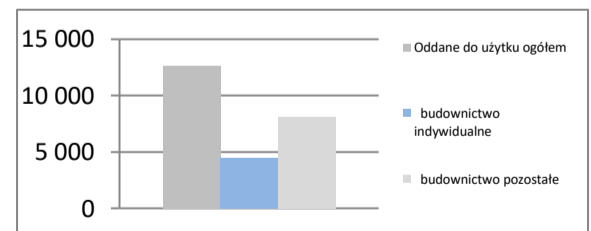


Mieszkania oddane do użytku

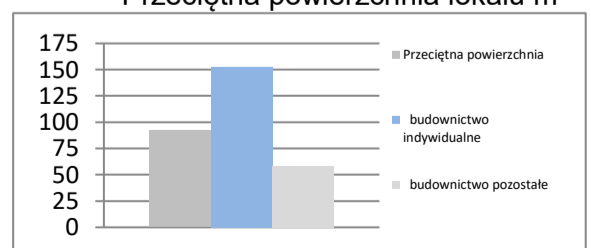
I - VIII 2020

Oddane do użytku ogółem	szt.	12 608
budownictwo indywidualne	szt.	4 508
budownictwo pozostałe	szt.	8 100
Dynamika	I - VIII 2019 = 100	85,8
Powierzchnia ogółem	tys. m ²	1 161
budownictwo indywidualne	tys. m ²	687
budownictwo pozostałe	tys. m ²	474
Dynamika	I - VIII 2019 = 100	91,7
Przeciętna powierzchnia	m ²	92
budownictwo indywidualne	m ²	152
budownictwo pozostałe	m ²	59

Liczba mieszkań w szt.



Przeciętna powierzchnia lokalu m²



MAZOWIECKIE

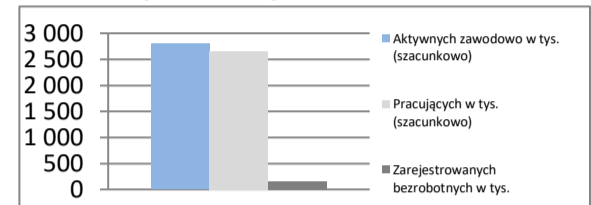
Powierzchnia	w km ²	35 558	Ludność tys.	5 423
	% Polski	11,4%	% Polski	14,1%
Gęstość zaludnienia	osób na km ²	152,5	Współczynnik urbanizacji	64,5%
	Polska	122,8	Polska	60,0%
PKB na mieszkańca	tys. PLN	94 871	PKB	mIn PLN
	Średnia Polski = 100%	160,2%	% Polski	22,63%

Rynek pracy

koniec sierpnia 2020

Zarejestrowanych bezrobotnych w tys.	145,7
Pracujących w tys. (szacunkowo)	2 656,2
Aktywnych zawodowo w tys. (szacunkowo)	2 801,9
Stopa bezrobocia	5,2%
	Polska 6,1%

Rynek pracy

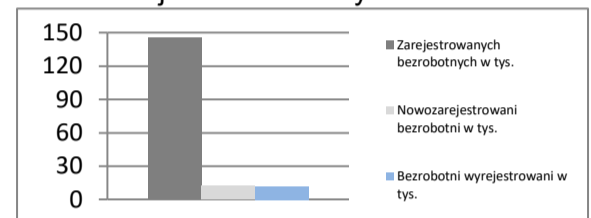


Rynek pracy

w sierpniu 2020

Bezrobotnych na ofertę pracy	19,0
Nowozarejestrowani bezrobotni w tys.	12,4
Bezrobotni wyrejestrowani w tys.	11,8

Rejestr bezrobotnych

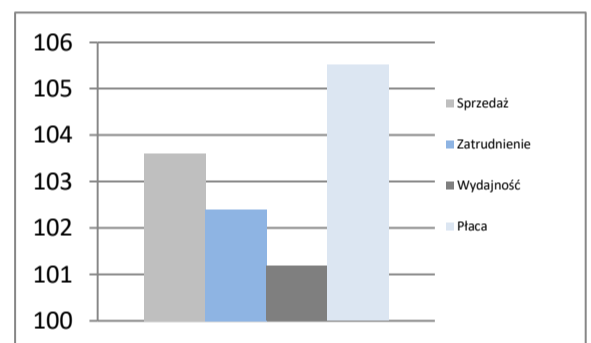


Przemysł - sektor przedsiębiorstw

I - VIII 2020

Sprzedaż	mIn PLN	194 997
Sprzedaż na zatrudnionego	tys. PLN	501
Zatrudnienie	w tys.	389
Płaca	PLN	6 067
Sprzedaż	I - VIII 2019 = 100	103,6
Zatrudnienie	I - VIII 2019 = 100	102,4
Wydajność	I - VIII 2019 = 100	101,2
Płaca	I - VIII 2019 = 100	105,5

Dynamiki - przemysł

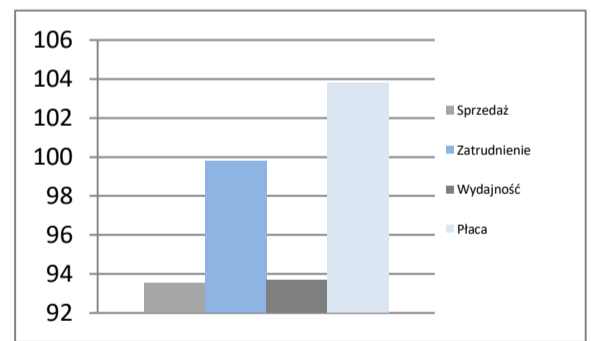


Budownictwo - sektor przedsiębiorstw

I - VIII 2020

Sprzedaż	mIn PLN	49 506
Sprzedaż na zatrudnionego	tys. PLN	550
Zatrudnienie	w tys.	90
Płaca	PLN	6 761
Sprzedaż	I - VIII 2019 = 100	93,5
Zatrudnienie	I - VIII 2019 = 100	99,8
Wydajność	I - VIII 2019 = 100	93,7
Płaca	I - VIII 2019 = 100	103,8

Dynamiki - budownictwo

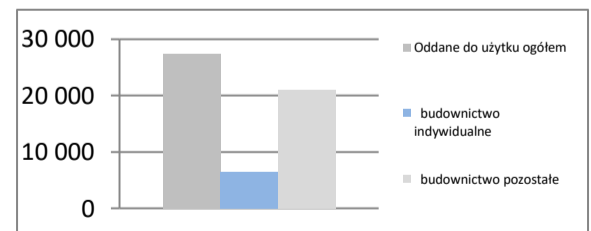


Mieszkania oddane do użytku

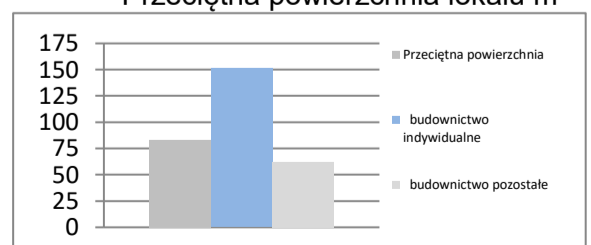
I - VIII 2020

Oddane do użytku ogółem	szt.	27 492
budownictwo indywidualne	szt.	6 445
budownictwo pozostałe	szt.	21 047
Dynamika	I - VIII 2019 = 100	102,6
Powierzchnia ogółem	tys. m ²	2 282
budownictwo indywidualne	tys. m ²	973
budownictwo pozostałe	tys. m ²	1 308
Dynamika	I - VIII 2019 = 100	102,7
Przeciętna powierzchnia	m ²	83
budownictwo indywidualne	m ²	151
budownictwo pozostałe	m ²	62

Liczba mieszkań w szt.



Przeciętna powierzchnia lokalu m²

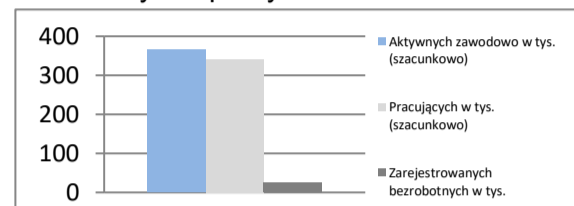


OPOLSKIE

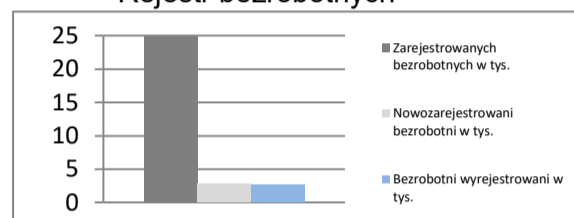
Powierzchnia	w km ²	9 412	Ludność tys.	983
	% Polski	3,0%	% Polski	2,6%
Gęstość zaludnienia	osób na km ²	104,4	Współczynnik urbanizacji	53,2%
	Polska	122,8	Polska	60,0%
PKB na mieszkańca	tys. PLN	47 242	PKB	mIn PLN 46 420
	Średnia Polski = 100%	79,8%	% Polski	2,04%

Rynek pracy
koniec sierpnia 2020

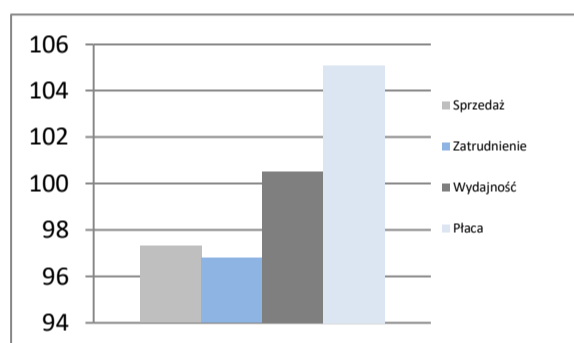
Zarejestrowanych bezrobotnych w tys.	24,9
Pracujących w tys. (szacunkowo)	341,3
Aktywnych zawodowo w tys. (szacunkowo)	366,2
Stopa bezrobocia	6,8%
	Polska 6,1%

Rynek pracy

Rynek pracy
w sierpniu 2020

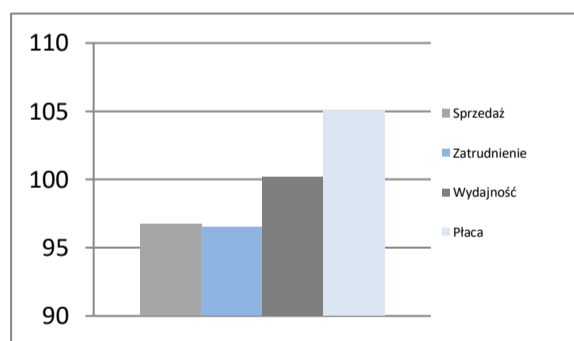
Bezrobotnych na ofertę pracy	7,0
Nowozarejestrowani bezrobotni w tys.	2,8
Bezrobotni wyrejestrowani w tys.	2,7

Rejestr bezrobotnych

Przemysł - sektor przedsiębiorstw
I - VIII 2020

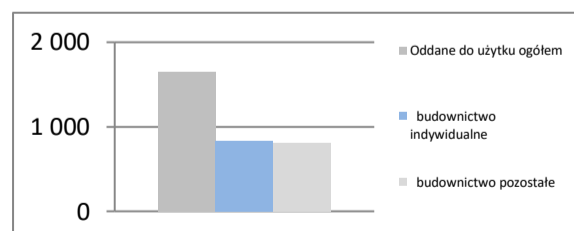
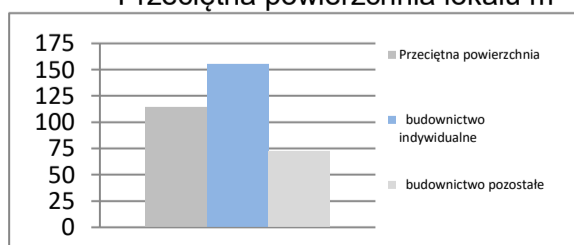
Sprzedaż	mIn PLN	20 798
Sprzedaż na zatrudnionego	tys. PLN	353
Zatrudnienie	w tys.	59
Płaca	PLN	5 090
Sprzedaż	I - VIII 2019 = 100	97,3
Zatrudnienie	I - VIII 2019 = 100	96,8
Wydajność	I - VIII 2019 = 100	100,5
Płaca	I - VIII 2019 = 100	105,1

Dynamiki - przemysł

Budownictwo - sektor przedsiębiorstw
I - VIII 2020

Sprzedaż	mIn PLN	2 892
Sprzedaż na zatrudnionego	tys. PLN	413
Zatrudnienie	w tys.	7
Płaca	PLN	4 831
Sprzedaż	I - VIII 2019 = 100	96,7
Zatrudnienie	I - VIII 2019 = 100	96,5
Wydajność	I - VIII 2019 = 100	100,2
Płaca	I - VIII 2019 = 100	105,0

Dynamiki - budownictwo

Mieszkania oddane do użytku
I - VIII 2020

Oddane do użytku ogółem	szt.	1 649
budownictwo indywidualne	szt.	836
budownictwo pozostałe	szt.	813
Dynamika	I - VIII 2019 = 100	109,4
Powierzchnia ogółem	tys. m ²	189
budownictwo indywidualne	tys. m ²	130
budownictwo pozostałe	tys. m ²	59
Dynamika	I - VIII 2019 = 100	106,9
Przeciętna powierzchnia	m ²	114
budownictwo indywidualne	m ²	155
budownictwo pozostałe	m ²	72

Liczba mieszkań w szt.

Przeciętna powierzchnia lokalu m²


PODKARPACKIE

Powierzchnia	w km ²	17 846	Ludność tys.	2 127
	% Polski	5,7%	% Polski	5,5%
Gęstość zaludnienia	osób na km ²	119,2	Współczynnik urbanizacji	41,4%
	Polska	122,8	Polska	60,0%
PKB na mieszkańca	tys. PLN	41 897	PKB	89 123
	Średnia Polski = 100%	70,7%	% Polski	3,92%

Rynek pracy
koniec sierpnia 2020

Zarejestrowanych bezrobotnych w tys.	86,3
Pracujących w tys. (szacunkowo)	872,6
Aktywnych zawodowo w tys. (szacunkowo)	958,9

Stopa bezrobocia	9,0%
Polska	6,1%

Rynek pracy
w sierpniu 2020

Bezrobotnych na ofertę pracy	36,0
Nowozarejestrowani bezrobotni w tys.	7,7
Bezrobotni wyrejestrowani w tys.	7,9

Przemysł - sektor przedsiębiorstw
I - VIII 2020

Sprzedaż	mIn PLN	32 145
Sprzedaż na zatrudnionego	tys. PLN	247
Zatrudnienie	w tys.	130
Płaca	PLN	4 567

Sprzedaż	I - VIII 2019 = 100	89,5
Zatrudnienie	I - VIII 2019 = 100	96,9
Wydajność	I - VIII 2019 = 100	92,4
Płaca	I - VIII 2019 = 100	102,8

Budownictwo - sektor przedsiębiorstw
I - VIII 2020

Sprzedaż	mIn PLN	5 150
Sprzedaż na zatrudnionego	tys. PLN	271
Zatrudnienie	w tys.	19
Płaca	PLN	4 160

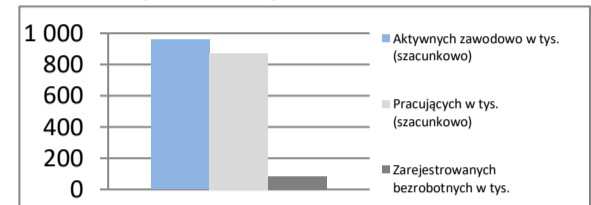
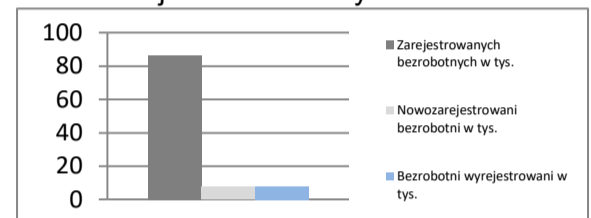
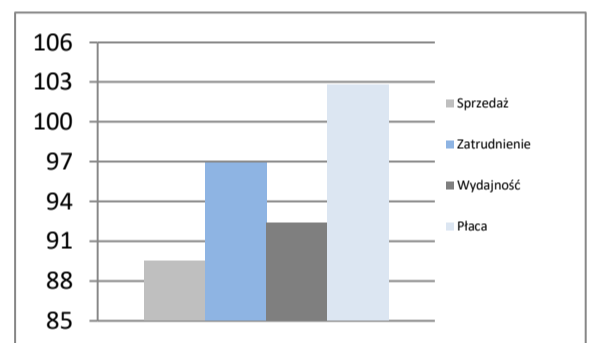
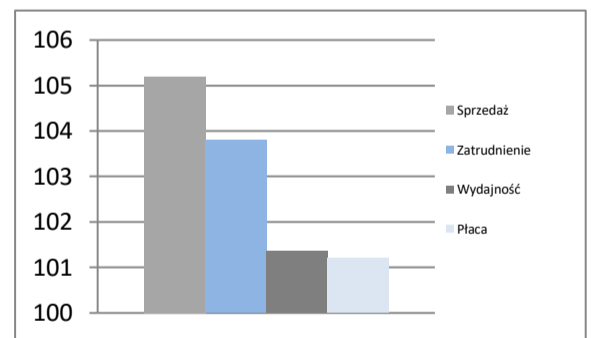
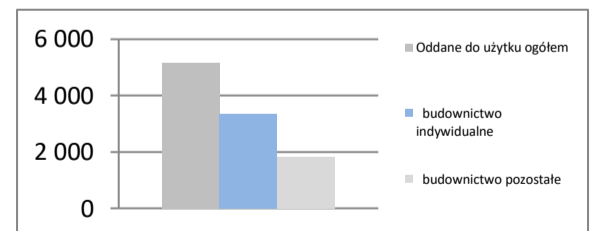
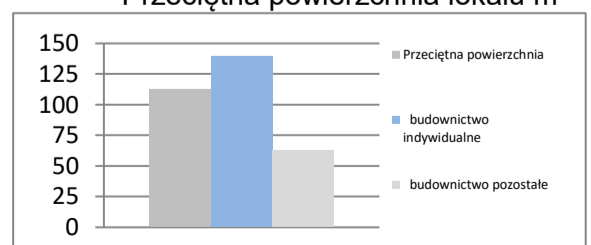
Sprzedaż	I - VIII 2019 = 100	105,2
Zatrudnienie	I - VIII 2019 = 100	103,8
Wydajność	I - VIII 2019 = 100	101,3
Płaca	I - VIII 2019 = 100	101,2

Mieszkania oddane do użytku
I - VIII 2020

Oddane do użytku ogółem	szt.	5 169
budownictwo indywidualne	szt.	3 328
budownictwo pozostałe	szt.	1 841
Dynamika	I - VIII 2019 = 100	89,5

Powierzchnia ogółem	tys. m ²	579
budownictwo indywidualne	tys. m ²	465
budownictwo pozostałe	tys. m ²	115
Dynamika	I - VIII 2019 = 100	97,1

Przeciętna powierzchnia	m ²	112
budownictwo indywidualne	m ²	140
budownictwo pozostałe	m ²	62

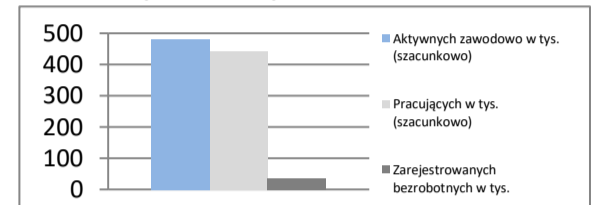
Rynek pracy

Rejestr bezrobotnych

Dynamiki - przemysł

Dynamiki - budownictwo

Liczba mieszkań w szt.

Przeciętna powierzchnia lokalu m²


PODLASKIE

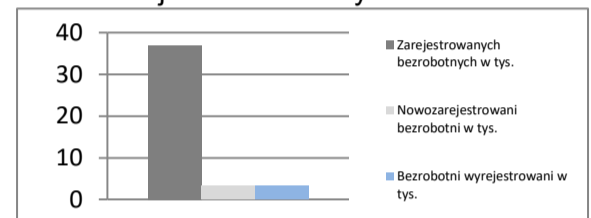
Powierzchnia	w km ²	20 187	Ludność tys.	1 178
	% Polski	6,5%	% Polski	3,1%
Gęstość zaludnienia	osób na km ²	58,4	Współczynnik urbanizacji	60,8%
	Polska	122,8	Polska	60,0%
PKB na mieszkańca	tys. PLN	42 060	PKB	mIn PLN 49 564
	Średnia Polski = 100%	71,0%	% Polski	2,18%

Rynek pracy
koniec sierpnia 2020

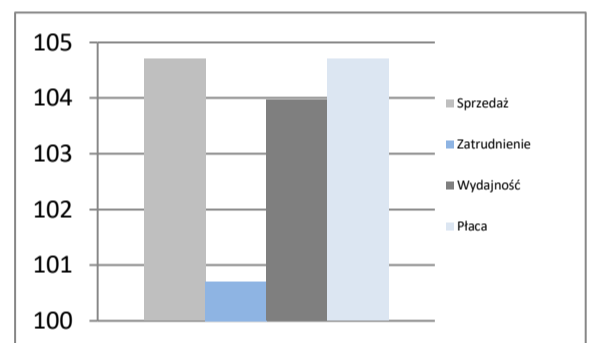
Zarejestrowanych bezrobotnych w tys.	37,0
Pracujących w tys. (szacunkowo)	443,5
Aktywnych zawodowo w tys. (szacunkowo)	480,5
Stopa bezrobocia	7,7%
	Polska 6,1%

Rynek pracy

Rynek pracy
w sierpniu 2020

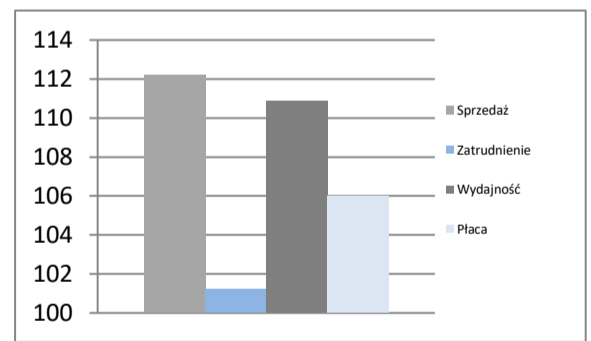
Bezrobotnych na ofertę pracy	22,0
Nowozarejestrowani bezrobotni w tys.	3,3
Bezrobotni wyrejestrowani w tys.	3,3

Rejestr bezrobotnych

Przemysł - sektor przedsiębiorstw
I - VIII 2020

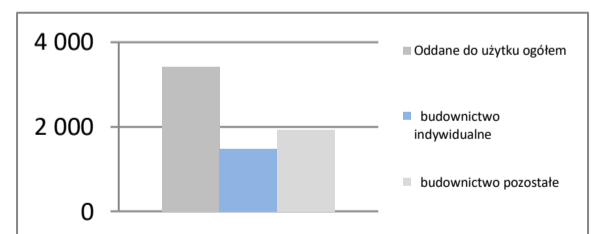
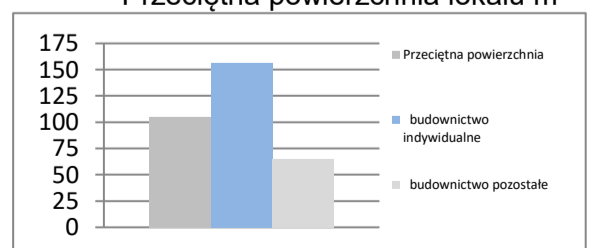
Sprzedaż	mIn PLN	21 476
Sprzedaż na zatrudnionego	tys. PLN	377
Zatrudnienie	w tys.	57
Płaca	PLN	4 644
Sprzedaż	I - VIII 2019 = 100	104,7
Zatrudnienie	I - VIII 2019 = 100	100,7
Wydajność	I - VIII 2019 = 100	104,0
Płaca	I - VIII 2019 = 100	104,7

Dynamiki - przemysł

Budownictwo - sektor przedsiębiorstw
I - VIII 2020

Sprzedaż	mIn PLN	5 031
Sprzedaż na zatrudnionego	tys. PLN	387
Zatrudnienie	w tys.	13
Płaca	PLN	5 383
Sprzedaż	I - VIII 2019 = 100	112,2
Zatrudnienie	I - VIII 2019 = 100	101,2
Wydajność	I - VIII 2019 = 100	110,9
Płaca	I - VIII 2019 = 100	106,0

Dynamiki - budownictwo

Mieszkania oddane do użytku
I - VIII 2020

Oddane do użytku ogółem	szt.	3 418
budownictwo indywidualne	szt.	1 479
budownictwo pozostałe	szt.	1 939
Dynamika	I - VIII 2019 = 100	93,2
Powierzchnia ogółem	tys. m ²	358
budownictwo indywidualne	tys. m ²	232
budownictwo pozostałe	tys. m ²	127
Dynamika	I - VIII 2019 = 100	101,1
Przeciętna powierzchnia	m ²	105
budownictwo indywidualne	m ²	157
budownictwo pozostałe	m ²	65

Liczba mieszkań w szt.

Przeciętna powierzchnia lokalu m²


POMORSKIE

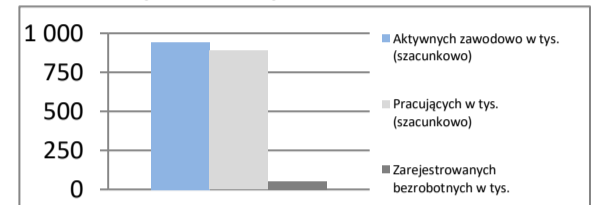
Powierzchnia	w km ²	18 310	Ludność tys.	2 344
	% Polski	5,9%	% Polski	6,1%
Gęstość zaludnienia	osób na km ²	128,0	Współczynnik urbanizacji	63,5%
	Polska	122,8	Polska	60,0%
PKB na mieszkańca	tys. PLN	57 229	PKB	mln PLN 134 140
	Średnia Polski = 100%	96,6%	% Polski	5,90%

Rynek pracy

koniec sierpnia 2020

Zarejestrowanych bezrobotnych w tys.	52,7
Pracujących w tys. (szacunkowo)	888,4
Aktywnych zawodowo w tys. (szacunkowo)	941,1
Stopa bezrobocia	5,6%
	Polska 6,1%

Rynek pracy

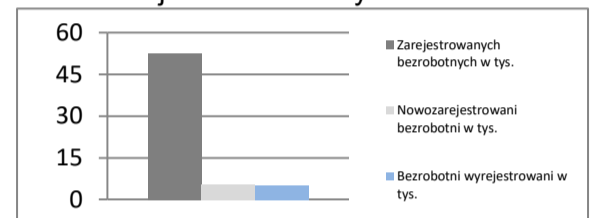


Rynek pracy

w sierpniu 2020

Bezrobotnych na ofertę pracy	12,0
Nowozarejestrowani bezrobotni w tys.	5,5
Bezrobotni wyrejestrowani w tys.	5,0

Rejestr bezrobotnych

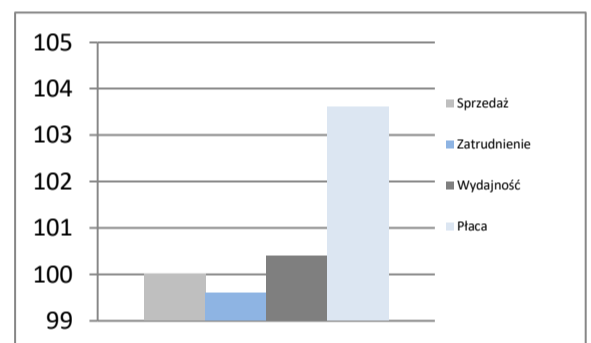


Przemysł - sektor przedsiębiorstw

I - VIII 2020

Sprzedaż	mln PLN	58 906
Sprzedaż na zatrudnionego	tys. PLN	380
Zatrudnienie	w tys.	155
Płaca	PLN	4 644
Sprzedaż	I - VIII 2019 = 100	100,0
Zatrudnienie	I - VIII 2019 = 100	99,6
Wydajność	I - VIII 2019 = 100	100,4
Płaca	I - VIII 2019 = 100	103,6

Dynamiki - przemysł

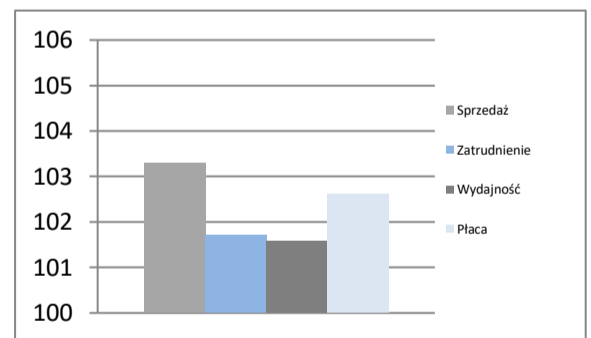


Budownictwo - sektor przedsiębiorstw

I - VIII 2020

Sprzedaż	mln PLN	11 272
Sprzedaż na zatrudnionego	tys. PLN	352
Zatrudnienie	w tys.	32
Płaca	PLN	5 124
Sprzedaż	I - VIII 2019 = 100	103,3
Zatrudnienie	I - VIII 2019 = 100	101,7
Wydajność	I - VIII 2019 = 100	101,6
Płaca	I - VIII 2019 = 100	102,6

Dynamiki - budownictwo

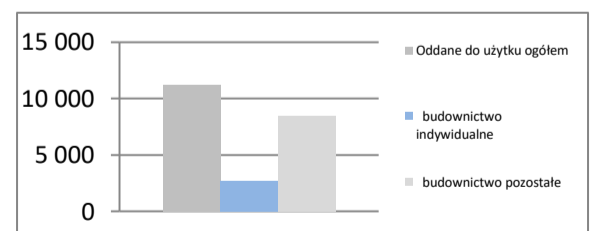


Mieszkania oddane do użytku

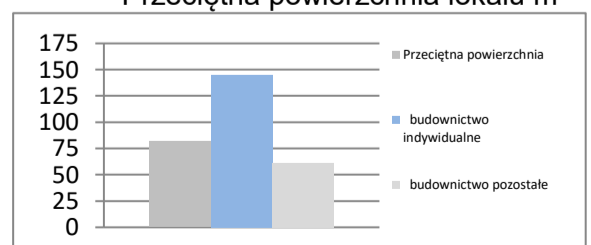
I - VIII 2020

Oddane do użytku ogółem	szt.	11 226
budownictwo indywidualne	szt.	2 738
budownictwo pozostałe	szt.	8 488
Dynamika	I - VIII 2019 = 100	106,2
Powierzchnia ogółem	tys. m ²	917
budownictwo indywidualne	tys. m ²	397
budownictwo pozostałe	tys. m ²	520
Dynamika	I - VIII 2019 = 100	102,5
Przeciętna powierzchnia	m ²	82
budownictwo indywidualne	m ²	145
budownictwo pozostałe	m ²	61

Liczba mieszkań w szt.



Przeciętna powierzchnia lokalu m²



ŚLĄSKIE

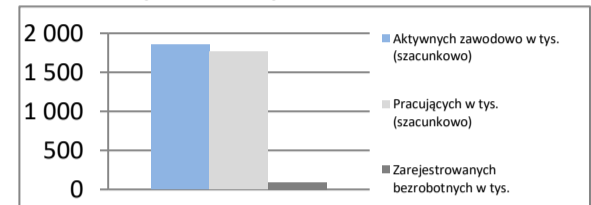
Powierzchnia	w km ²	12 333	Ludność tys.	4 518
	% Polski	3,9%	% Polski	11,8%
Gęstość zaludnienia	osób na km ²	366,3	Współczynnik urbanizacji	76,6%
	Polska	122,8	Polska	60,0%
PKB na mieszkańca	tys. PLN	61 847	PKB mln PLN	279 402
	Średnia Polski = 100%	104,4%	% Polski	12,29%

Rynek pracy

koniec sierpnia 2020

Zarejestrowanych bezrobotnych w tys.	89,0
Pracujących w tys. (szacunkowo)	1 765,2
Aktywnych zawodowo w tys. (szacunkowo)	1 854,2
Stopa bezrobocia	4,8%
	Polska 6,1%

Rynek pracy

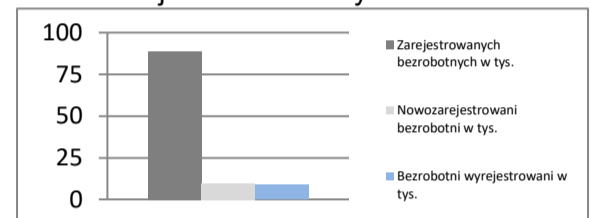


Rynek pracy

w sierpniu 2020

Bezrobotnych na ofertę pracy	9,0
Nowozarejestrowani bezrobotni w tys.	9,6
Bezrobotni wyrejestrowani w tys.	8,9

Rejestr bezrobotnych

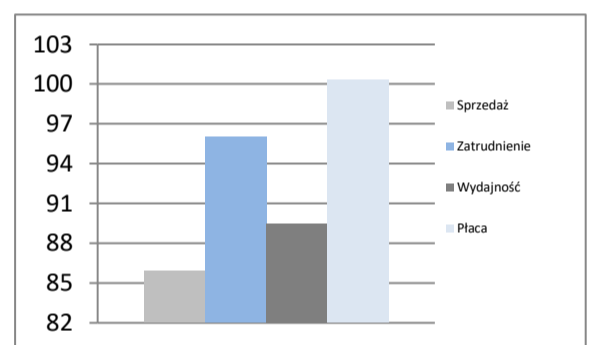


Przemysł - sektor przedsiębiorstw

I - VIII 2020

Sprzedaż	mln PLN	134 788
Sprzedaż na zatrudnionego	tys. PLN	308
Zatrudnienie	w tys.	437
Płaca	PLN	5 674
Sprzedaż	I - VIII 2019 = 100	85,9
Zatrudnienie	I - VIII 2019 = 100	96,0
Wydajność	I - VIII 2019 = 100	89,5
Płaca	I - VIII 2019 = 100	100,3

Dynamiki - przemysł

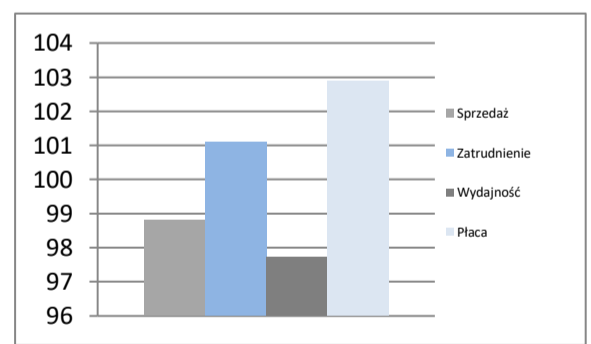


Budownictwo - sektor przedsiębiorstw

I - VIII 2020

Sprzedaż	mln PLN	16 076
Sprzedaż na zatrudnionego	tys. PLN	292
Zatrudnienie	w tys.	55
Płaca	PLN	5 098
Sprzedaż	I - VIII 2019 = 100	98,8
Zatrudnienie	I - VIII 2019 = 100	101,1
Wydajność	I - VIII 2019 = 100	97,7
Płaca	I - VIII 2019 = 100	102,9

Dynamiki - budownictwo

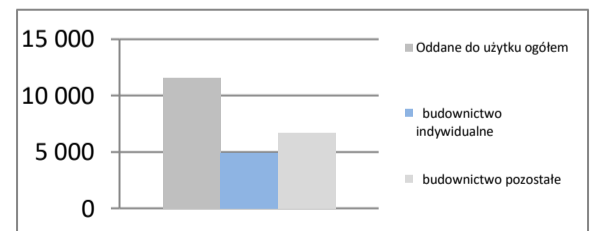


Mieszkania oddane do użytku

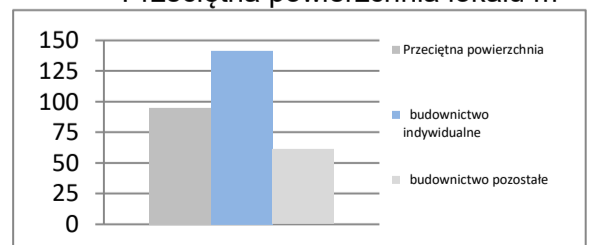
I - VIII 2020

Oddane do użytku ogółem	szt.	11 583
budownictwo indywidualne	szt.	4 901
budownictwo pozostałe	szt.	6 682
Dynamika	I - VIII 2019 = 100	131,9
Powierzchnia ogółem	tys. m ²	1 102
budownictwo indywidualne	tys. m ²	694
budownictwo pozostałe	tys. m ²	408
Dynamika	I - VIII 2019 = 100	116,4
Przeciętna powierzchnia	m ²	95
budownictwo indywidualne	m ²	142
budownictwo pozostałe	m ²	61

Liczba mieszkań w szt.



Przeciętna powierzchnia lokalu m²



ŚWIĘTOKRZYSKIE

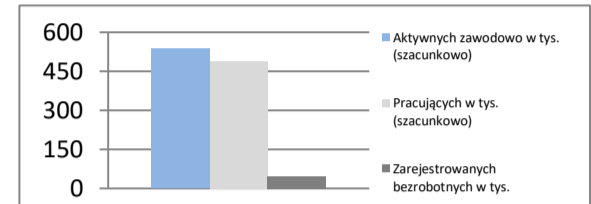
Powierzchnia	w km ²	11 711	Ludność tys.	1 234
	% Polski	3,7%	% Polski	3,2%
Gęstość zaludnienia	osób na km ²	105,4	Współczynnik urbanizacji	45,4%
	Polska	122,8	Polska	60,0%
PKB na mieszkańca	tys. PLN	43 297	PKB	mIn PLN
	Średnia Polski = 100%	73,1%	% Polski	53 429
				2,35%

Rynek pracy

koniec sierpnia 2020

Zarejestrowanych bezrobotnych w tys.	45,6
Pracujących w tys. (szacunkowo)	490,9
Aktywnych zawodowo w tys. (szacunkowo)	536,5
Stopa bezrobocia	8,5%
	Polska 6,1%

Rynek pracy

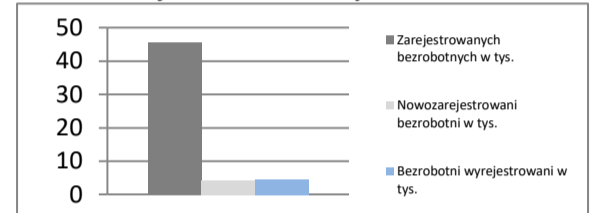


Rynek pracy

w sierpniu 2020

Bezrobotnych na ofertę pracy	24,0
Nowozarejestrowani bezrobotni w tys.	4,2
Bezrobotni wyrejestrowani w tys.	4,5

Rejestr bezrobotnych

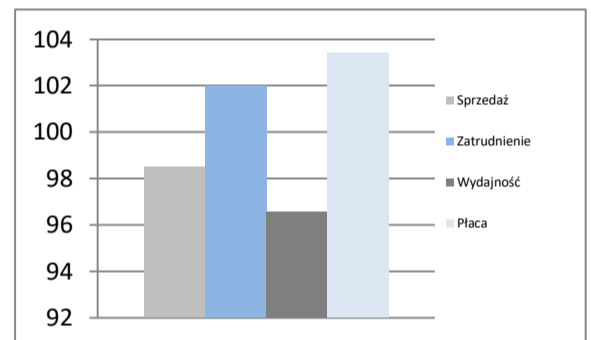


Przemysł - sektor przedsiębiorstw

I - VIII 2020

Sprzedaż	mIn PLN	19 819
Sprzedaż na zatrudnionego	tys. PLN	291
Zatrudnienie	w tys.	68
Płaca	PLN	4 753
Sprzedaż	I - VIII 2019 = 100	98,5
Zatrudnienie	I - VIII 2019 = 100	102,0
Wydajność	I - VIII 2019 = 100	96,6
Płaca	I - VIII 2019 = 100	103,4

Dynamiki - przemysł

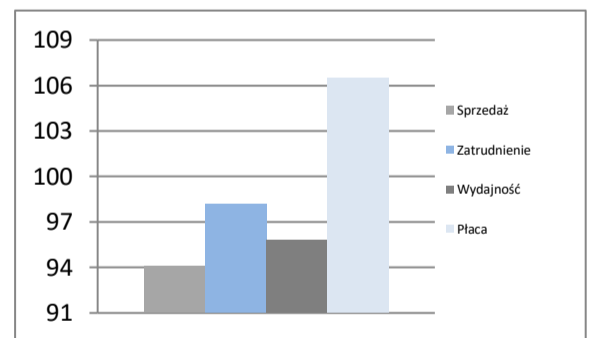


Budownictwo - sektor przedsiębiorstw

I - VIII 2020

Sprzedaż	mIn PLN	3 015
Sprzedaż na zatrudnionego	tys. PLN	302
Zatrudnienie	w tys.	10
Płaca	PLN	4 367
Sprzedaż	I - VIII 2019 = 100	94,1
Zatrudnienie	I - VIII 2019 = 100	98,2
Wydajność	I - VIII 2019 = 100	95,8
Płaca	I - VIII 2019 = 100	106,5

Dynamiki - budownictwo

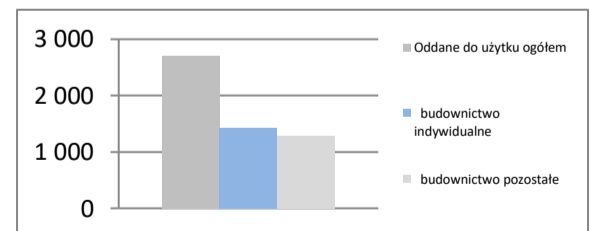


Mieszkania oddane do użytku

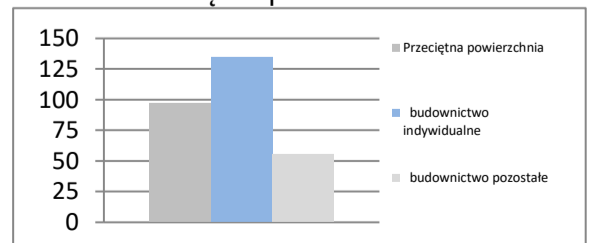
I - VIII 2020

Oddane do użytku ogółem	szt.	2 703
budownictwo indywidualne	szt.	1 419
budownictwo pozostałe	szt.	1 284
Dynamika	I - VIII 2019 = 100	112,8
Powierzchnia ogółem	tys. m ²	262
budownictwo indywidualne	tys. m ²	191
budownictwo pozostałe	tys. m ²	71
Dynamika	I - VIII 2019 = 100	106,2
Przeciętna powierzchnia	m ²	97
budownictwo indywidualne	m ²	135
budownictwo pozostałe	m ²	55

Liczba mieszkań w szt.



Przeciętna powierzchnia lokalu m²



WARMIŃSKO-MAZURSKIE

Powierzchnia	w km ²	24 173	Ludność tys.	1 423
	% Polski	7,7%	% Polski	3,7%
Gęstość zaludnienia	osób na km ²	58,9	Współczynnik urbanizacji	59,2%
	Polska	122,8	Polska	60,0%
PKB na mieszkańca	tys. PLN	40 750	PKB	57 976
	Średnia Polski = 100%	68,8%	% Polski	2,55%

Rynek pracy

koniec sierpnia 2020

Zarejestrowanych bezrobotnych w tys.	50,7
Pracujących w tys. (szacunkowo)	461,4
Aktywnych zawodowo w tys. (szacunkowo)	512,1

Stopa bezrobocia	9,9%
Polska	6,1%

Rynek pracy

w sierpniu 2020

Bezrobotnych na ofertę pracy	14,0
Nowozarejestrowani bezrobotni w tys.	4,9
Bezrobotni wyrejestrowani w tys.	6,1

Przemysł - sektor przedsiębiorstw

I - VIII 2020

Sprzedaż	mIn PLN	20 557
Sprzedaż na zatrudnionego	tys. PLN	264
Zatrudnienie	w tys.	78
Płaca	PLN	4 450
Sprzedaż	I - VIII 2019 = 100	80,2
Zatrudnienie	I - VIII 2019 = 100	88,8
Wydajność	I - VIII 2019 = 100	90,3
Płaca	I - VIII 2019 = 100	104,4

Budownictwo - sektor przedsiębiorstw

I - VIII 2020

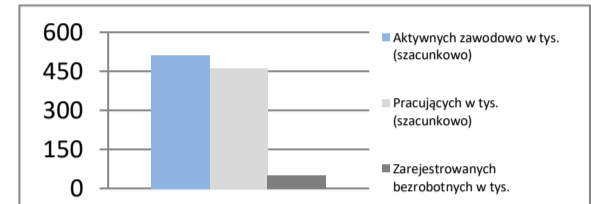
Sprzedaż	mIn PLN	2 920
Sprzedaż na zatrudnionego	tys. PLN	265
Zatrudnienie	w tys.	11
Płaca	PLN	4 549
Sprzedaż	I - VIII 2019 = 100	134,1
Zatrudnienie	I - VIII 2019 = 100	99,0
Wydajność	I - VIII 2019 = 100	135,5
Płaca	I - VIII 2019 = 100	107,6

Mieszkania oddane do użytku

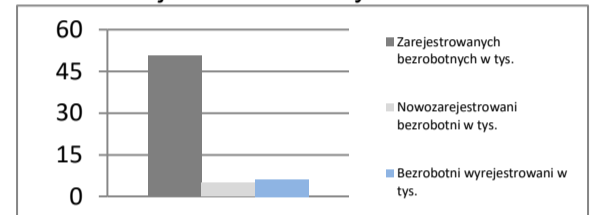
I - VIII 2020

Oddane do użytku ogółem	szt.	4 130
budownictwo indywidualne	szt.	1 289
budownictwo pozostałe	szt.	2 841
Dynamika	I - VIII 2019 = 100	109,0
Powierzchnia ogółem	tys. m ²	335
budownictwo indywidualne	tys. m ²	177
budownictwo pozostałe	tys. m ²	158
Dynamika	I - VIII 2019 = 100	108,3
Przeciętna powierzchnia	m ²	81
budownictwo indywidualne	m ²	137
budownictwo pozostałe	m ²	56

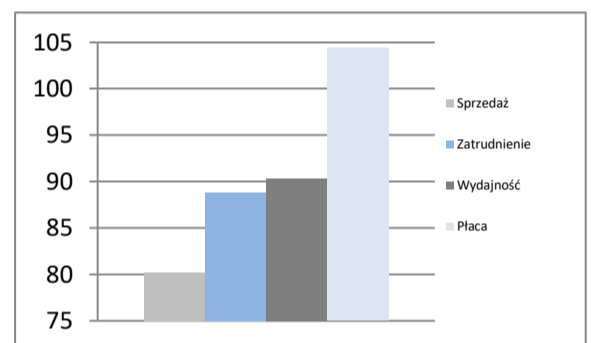
Rynek pracy



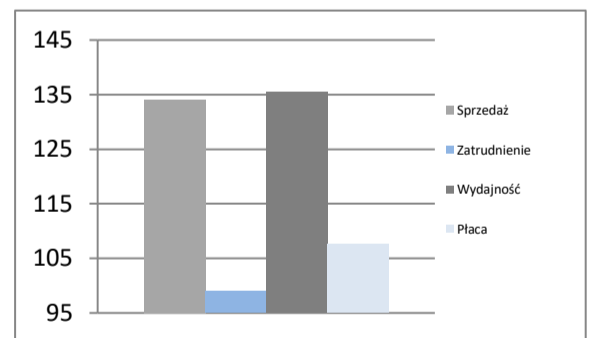
Rejestr bezrobotnych



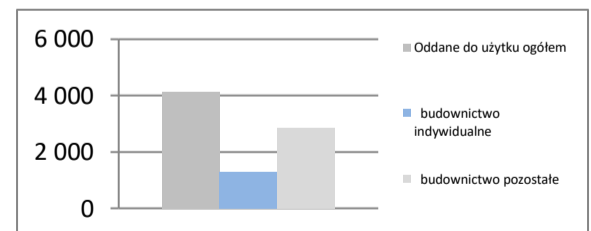
Dynamiki - przemysł



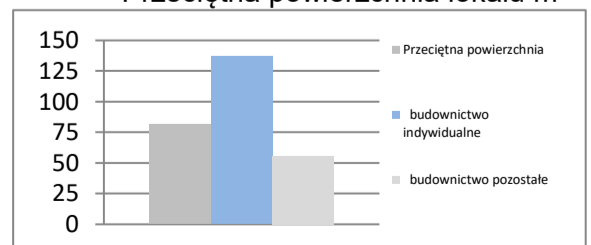
Dynamiki - budownictwo



Liczba mieszkań w szt.



Przeciętna powierzchnia lokalu m²

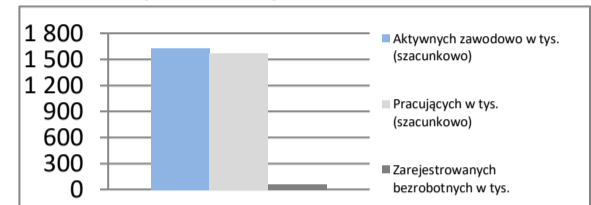


WIELKOPOLSKIE

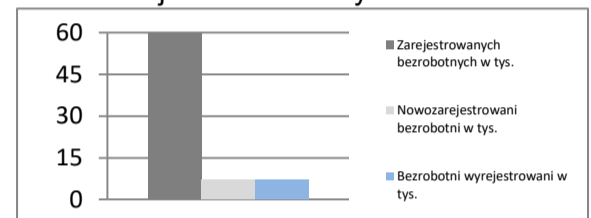
Powierzchnia	w km ²	29 827	Ludność tys.	3 499
	% Polski	9,5%	% Polski	9,1%
Gęstość zaludnienia	osób na km ²	117,3	Współczynnik urbanizacji	54,0%
	Polska	122,8	Polska	60,0%
PKB na mieszkańca	tys. PLN	63 553	PKB	mIn PLN 222 354
	Średnia Polski = 100%	107,3%	% Polski	9,78%

Rynek pracy
koniec sierpnia 2020

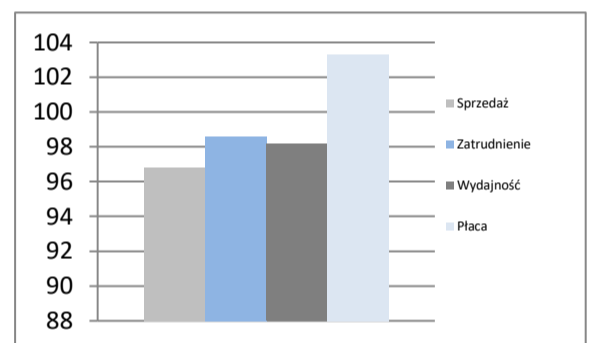
Zarejestrowanych bezrobotnych w tys.	60,3
Pracujących w tys. (szacunkowo)	1 569,4
Aktywnych zawodowo w tys. (szacunkowo)	1 629,7
Stopa bezrobocia	3,7%
	Polska 6,1%

Rynek pracy

Rynek pracy
w sierpniu 2020

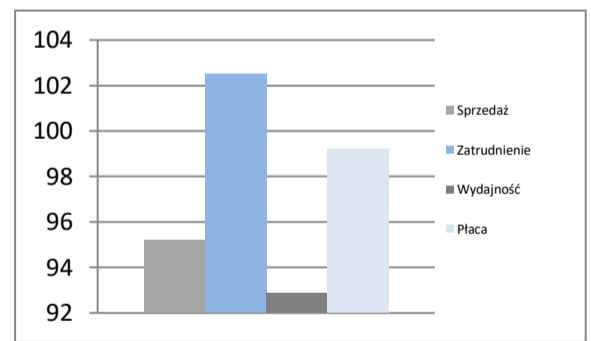
Bezrobotnych na ofertę pracy	10,0
Nowozarejestrowani bezrobotni w tys.	7,1
Bezrobotni wyrejestrowani w tys.	7,1

Rejestr bezrobotnych

Przemysł - sektor przedsiębiorstw
I - VIII 2020

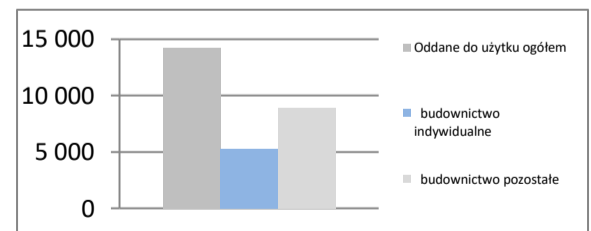
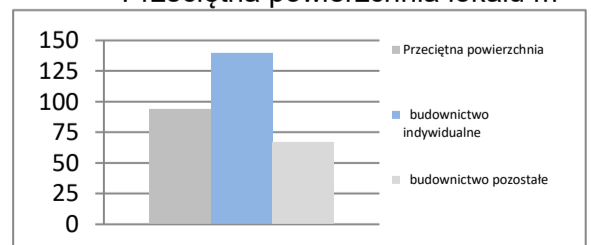
Sprzedaż	mIn PLN	117 847
Sprzedaż na zatrudnionego	tys. PLN	346
Zatrudnienie	w tys.	341
Płaca	PLN	5 092
Sprzedaż	I - VIII 2019 = 100	96,8
Zatrudnienie	I - VIII 2019 = 100	98,6
Wydajność	I - VIII 2019 = 100	98,2
Płaca	I - VIII 2019 = 100	103,3

Dynamiki - przemysł

Budownictwo - sektor przedsiębiorstw
I - VIII 2020

Sprzedaż	mIn PLN	17 742
Sprzedaż na zatrudnionego	tys. PLN	444
Zatrudnienie	w tys.	40
Płaca	PLN	5 178
Sprzedaż	I - VIII 2019 = 100	95,2
Zatrudnienie	I - VIII 2019 = 100	102,5
Wydajność	I - VIII 2019 = 100	92,9
Płaca	I - VIII 2019 = 100	99,2

Dynamiki - budownictwo

Mieszkania oddane do użytku
I - VIII 2020

Oddane do użytku ogółem	szt.	14 201
budownictwo indywidualne	szt.	5 298
budownictwo pozostałe	szt.	8 903
Dynamika	I - VIII 2019 = 100	104,2
Powierzchnia ogółem	tys. m ²	1 331
budownictwo indywidualne	tys. m ²	738
budownictwo pozostałe	tys. m ²	593
Dynamika	I - VIII 2019 = 100	106,5
Przeciętna powierzchnia	m ²	94
budownictwo indywidualne	m ²	139
budownictwo pozostałe	m ²	67

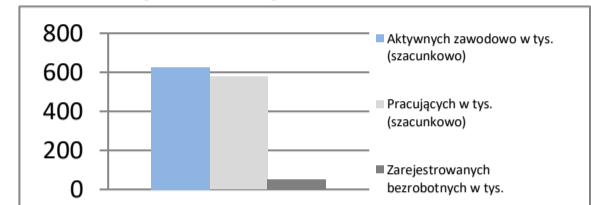
Liczba mieszkań w szt.

Przeciętna powierzchnia lokalu m²


ZACHODNIOPOMORSKIE

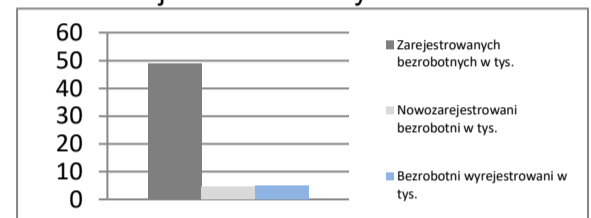
Powierzchnia	w km ²	22 892	Ludność tys.	1 696
	% Polski	7,3%	% Polski	4,4%
Gęstość zaludnienia	osób na km ²	74,1	Współczynnik urbanizacji	68,4%
	Polska	122,8	Polska	60,0%
PKB na mieszkańca	tys. PLN	49 192	PKB	mIn PLN
	Średnia Polski = 100%	83,0%	% Polski	83 440
				3,67%

Rynek pracy
koniec sierpnia 2020

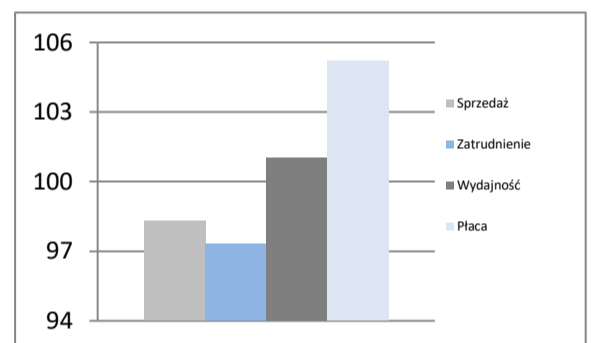
Zarejestrowanych bezrobotnych w tys.	48,8
Pracujących w tys. (szacunkowo)	576,8
Aktywnych zawodowo w tys. (szacunkowo)	625,6
Stopa bezrobocia	7,8%
	Polska 6,1%

Rynek pracy

Rynek pracy
w sierpniu 2020

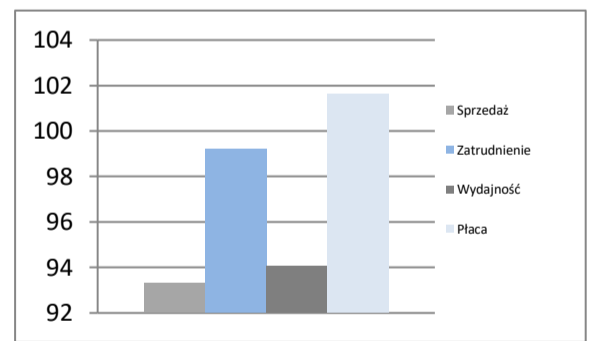
Bezrobotnych na ofertę pracy	11,0
Nowozarejestrowani bezrobotni w tys.	4,5
Bezrobotni wyrejestrowani w tys.	4,9

Rejestr bezrobotnych

Przemysł - sektor przedsiębiorstw
I - VIII 2020

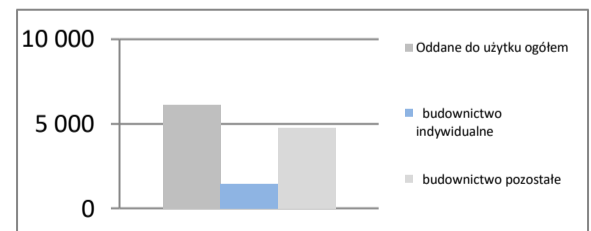
Sprzedaż	mIn PLN	28 176
Sprzedaż na zatrudnionego	tys. PLN	300
Zatrudnienie	w tys.	94
Płaca	PLN	5 036
Sprzedaż	I - VIII 2019 = 100	98,3
Zatrudnienie	I - VIII 2019 = 100	97,3
Wydajność	I - VIII 2019 = 100	101,0
Płaca	I - VIII 2019 = 100	105,2

Dynamiki - przemysł

Budownictwo - sektor przedsiębiorstw
I - VIII 2020

Sprzedaż	mIn PLN	3 394
Sprzedaż na zatrudnionego	tys. PLN	283
Zatrudnienie	w tys.	12
Płaca	PLN	4 689
Sprzedaż	I - VIII 2019 = 100	93,3
Zatrudnienie	I - VIII 2019 = 100	99,2
Wydajność	I - VIII 2019 = 100	94,1
Płaca	I - VIII 2019 = 100	101,6

Dynamiki - budownictwo

Mieszkania oddane do użytku
I - VIII 2020

Oddane do użytku ogółem	szt.	6 134
budownictwo indywidualne	szt.	1 418
budownictwo pozostałe	szt.	4 716
Dynamika	I - VIII 2019 = 100	110,6
Powierzchnia ogółem	tys. m ²	463
budownictwo indywidualne	tys. m ²	196
budownictwo pozostałe	tys. m ²	267
Dynamika	I - VIII 2019 = 100	109,2
Przeciętna powierzchnia	m ²	75
budownictwo indywidualne	m ²	138
budownictwo pozostałe	m ²	57

Liczba mieszkań w szt.

Przeciętna powierzchnia lokalu m²
